

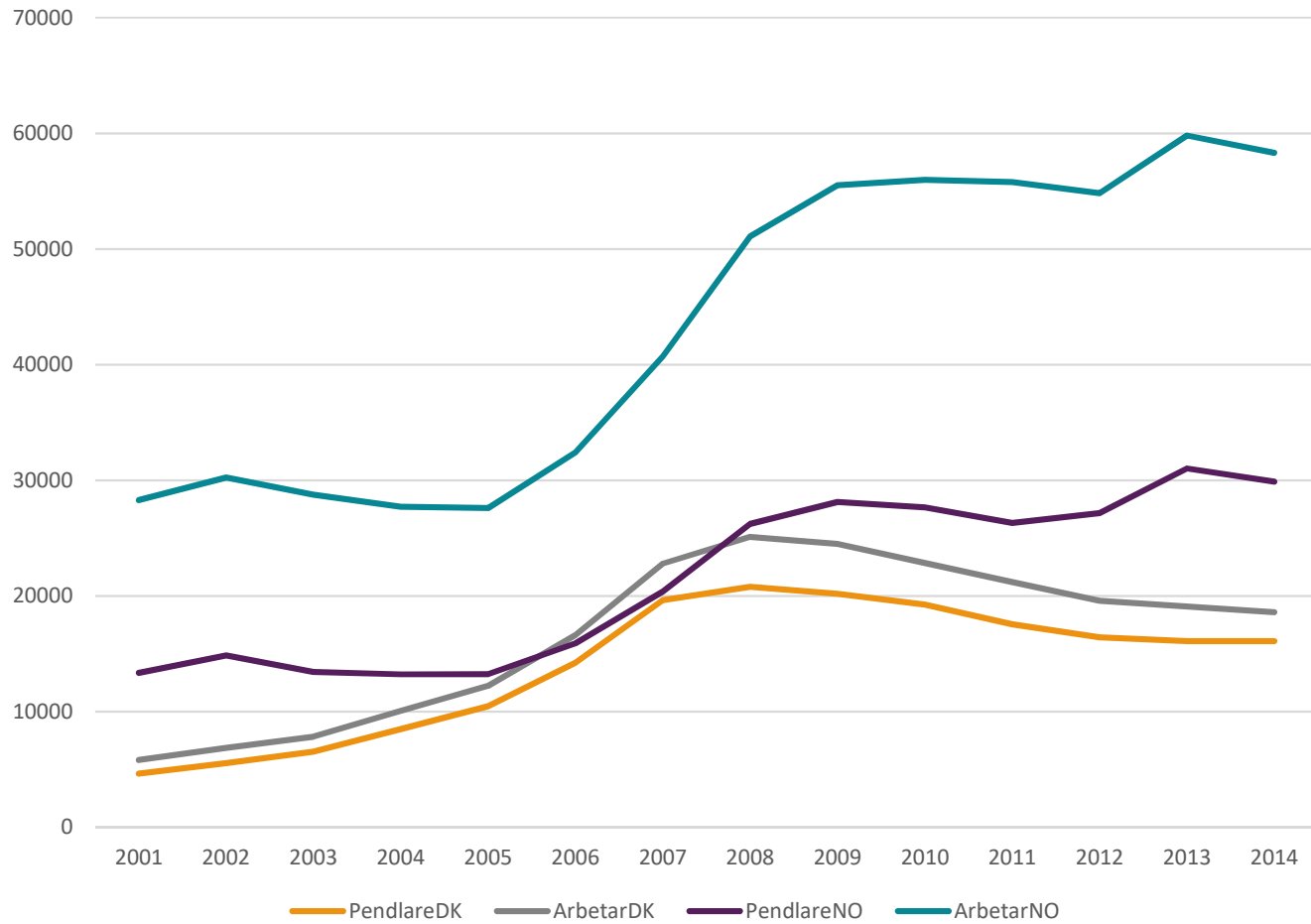
Pendling och RAKS

Kompass
2017-11-20





Pendling





Pendling Danmark

- Till DK har kommunerna stått för 16-10% av de som klassats som pendlare, främst från Göteborg, Helsingborg.
- Medelåldern har ökat från ca.35 till 40 år
- Ökar till 17-11% av de som arbetat i DK.
- Medelåldern sjunker till att vara ca. 35 år hela perioden i Göteborg, men inte i Helsingborg.





Pendling Norge

- Till NO har kommunerna stått för ca 14% av de som klassats som pendlare, främst från Göteborg, Karlstad.
- Medelåldern har ökat från ca.33 till 35 år
- Ökar till 15% av de som arbetat i NO.
- Medelåldern sjunker till att vara ca. 34 år hela perioden i Göteborg och Karlstad, ett par år högre totalt.



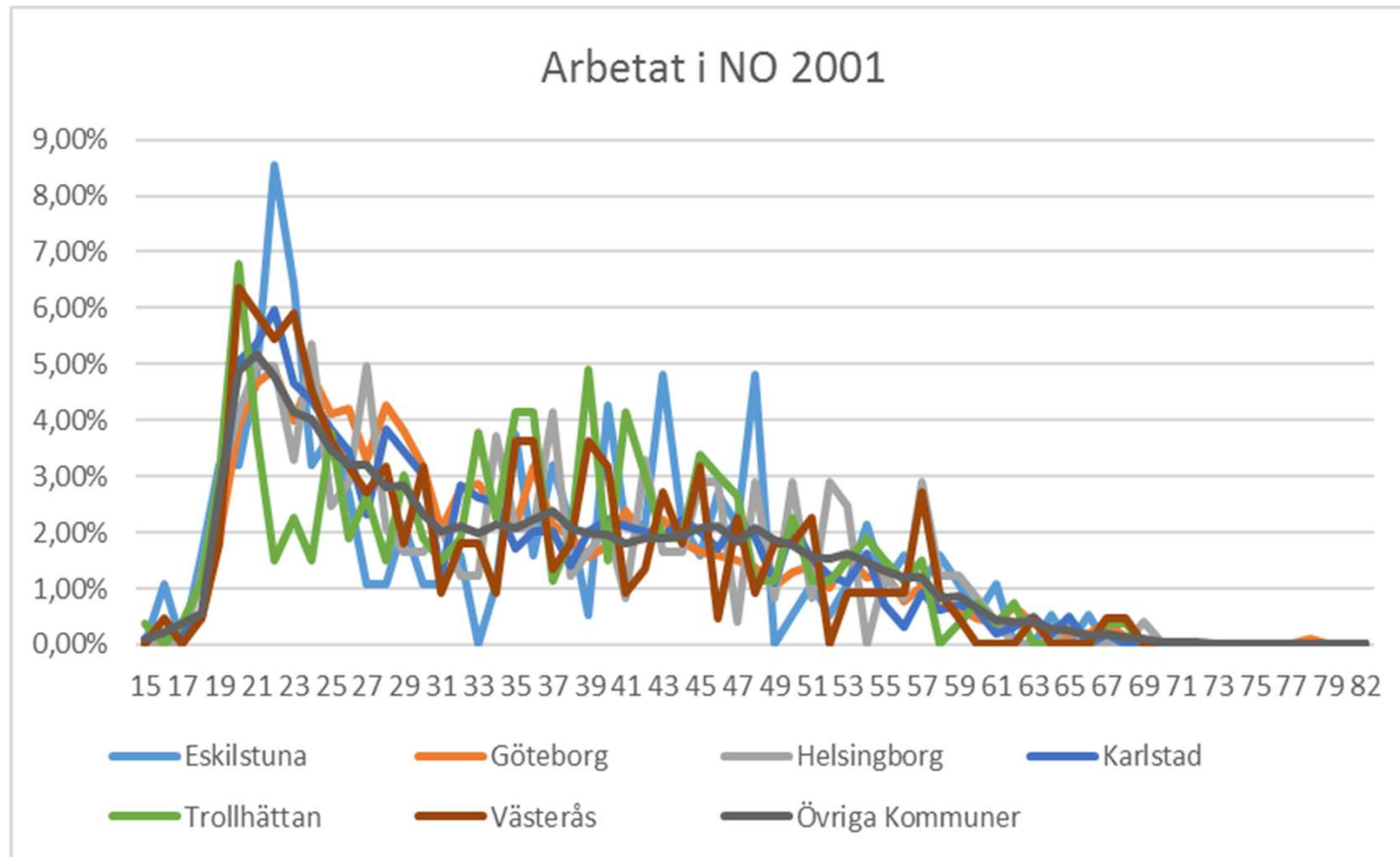


Pendling

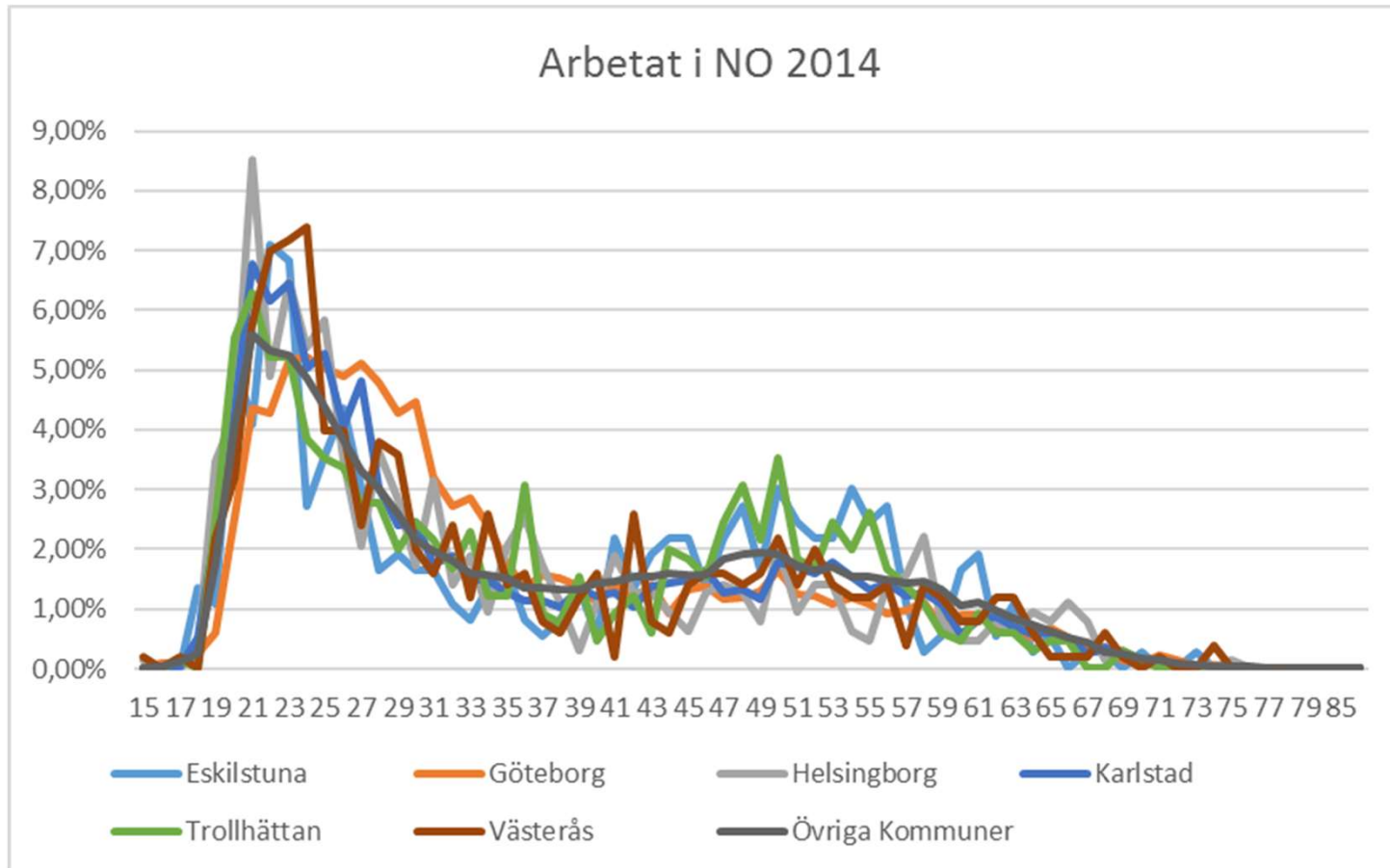
- Men det är inte hela sanningen.....



Pendling



Pendling



RAKS

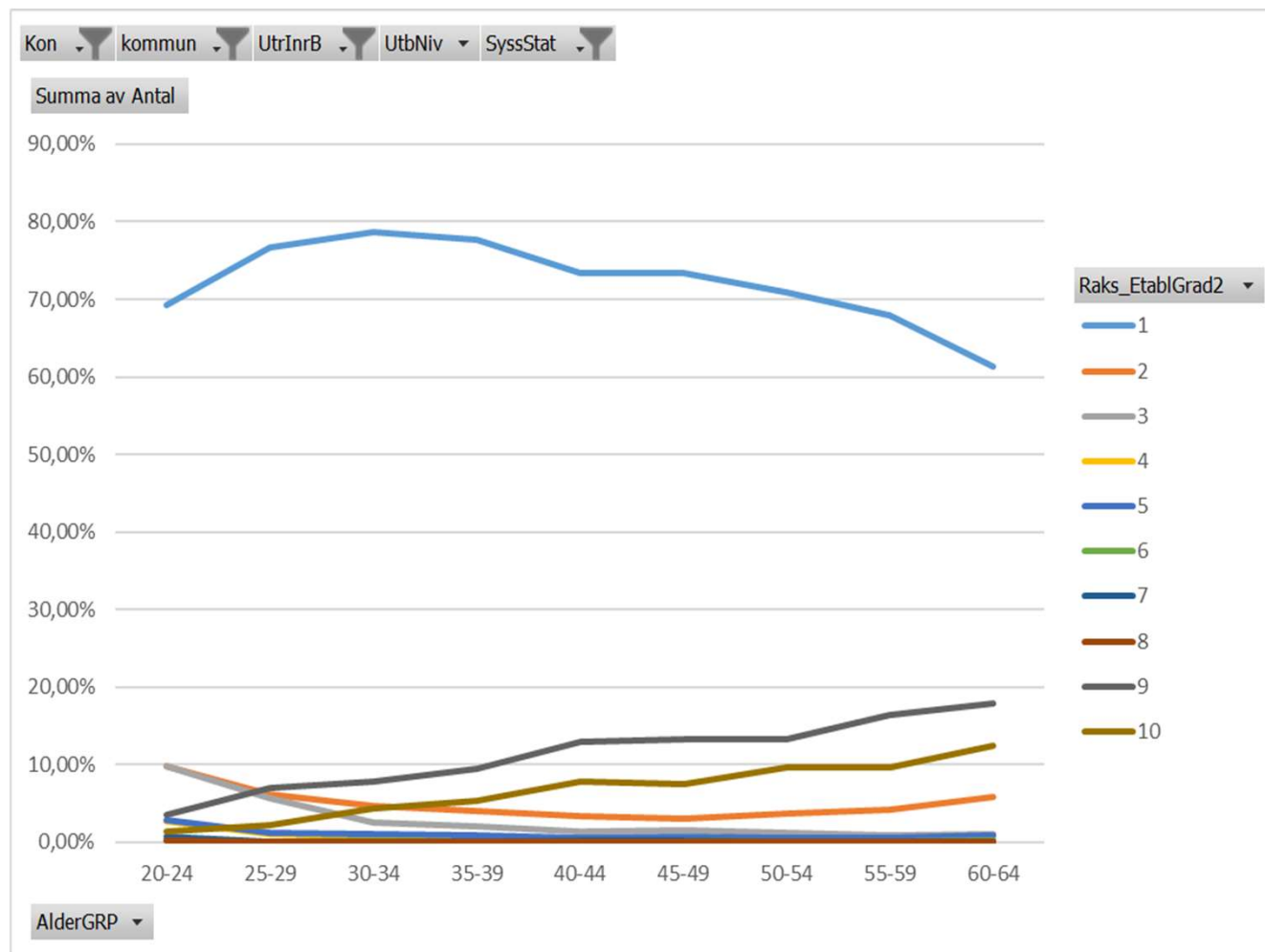
(Registerbaserad aktivitetsstatistik)

1. Etableringsgrad på arbetsmarknaden på årsbasis, komplement till Förvärvsarbetande, ger en mer nyanserad bild av de förvärvsarbetande
2. Försörjningsaktiviteter under året, Huvudsaklig försörjning och andelar av olika försörjningsslag





RAKS, huvudanknytning till arbetsmarknaden per åldersgrupp, för förvärvsarbetande inrikes födda män i Karlstad kommun

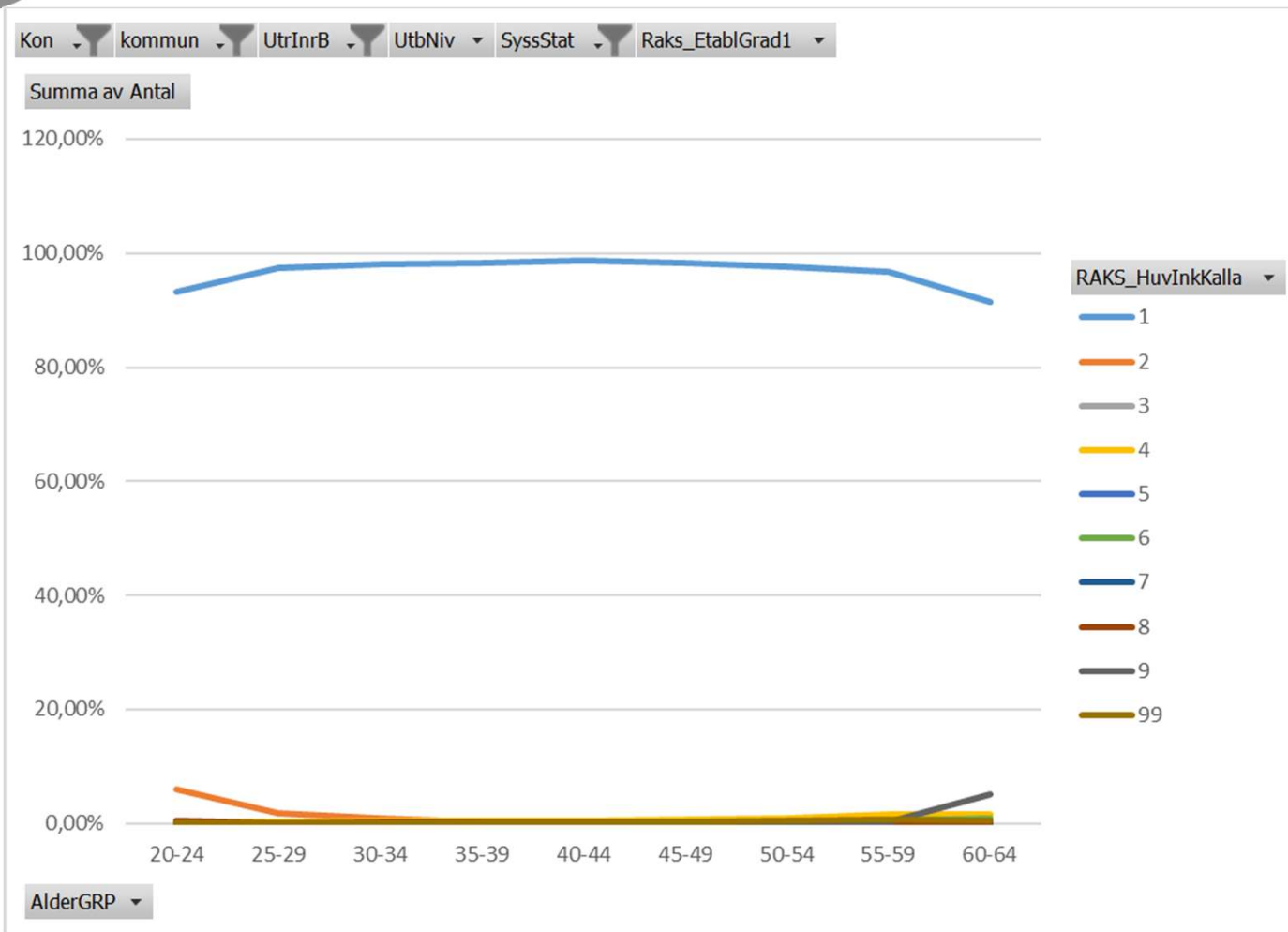


1. Helårsanställd_Etablerad
2. Helårsanställd_svagtEtablerad
3. Nyanställd_Etablerad
4. Nyanställd_svagtEtablerad
5. Avgången_Etablerad
6. Avgången_svagtEtablerad
7. Delårsanställd_Etablerad
8. Delårsanställd_svagtEtablerad
9. Kombinator(etablerad)
10. Företagare(etablerad)





RAKS, huvudsaklig försörjning per åldersgrupp, för förvärvsarbetande inrikes födda män i Karlstad kommun

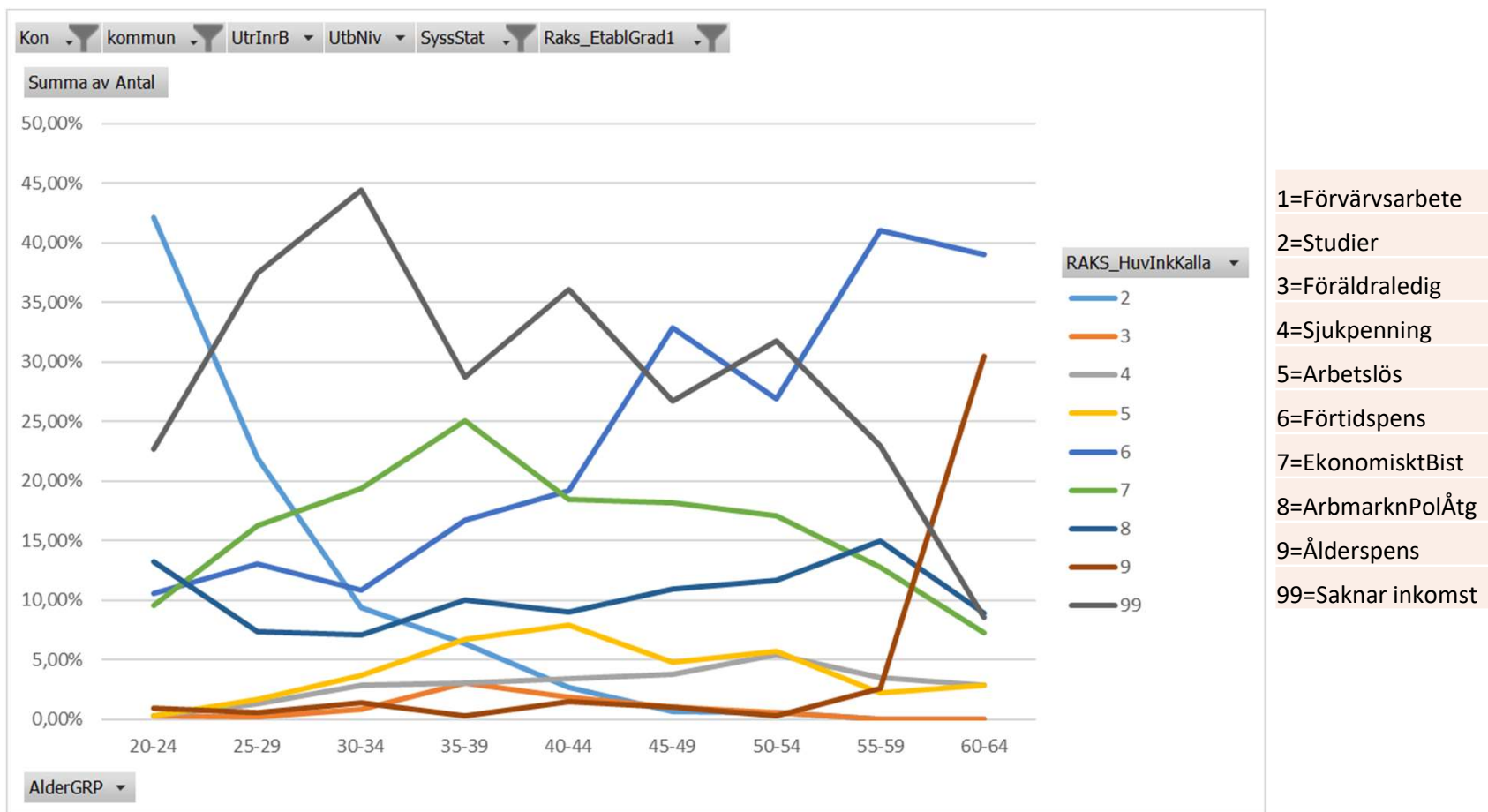


- 1=Förvärvsarbete
- 2=Studier
- 3=Föräldraledig
- 4=Sjukpenning
- 5=Arbetslös
- 6=Förtidspens
- 7=EkonomisktBist
- 8=ArbmarknPolÅtg
- 9=Ålderspens
- 99=Saknar inkomst



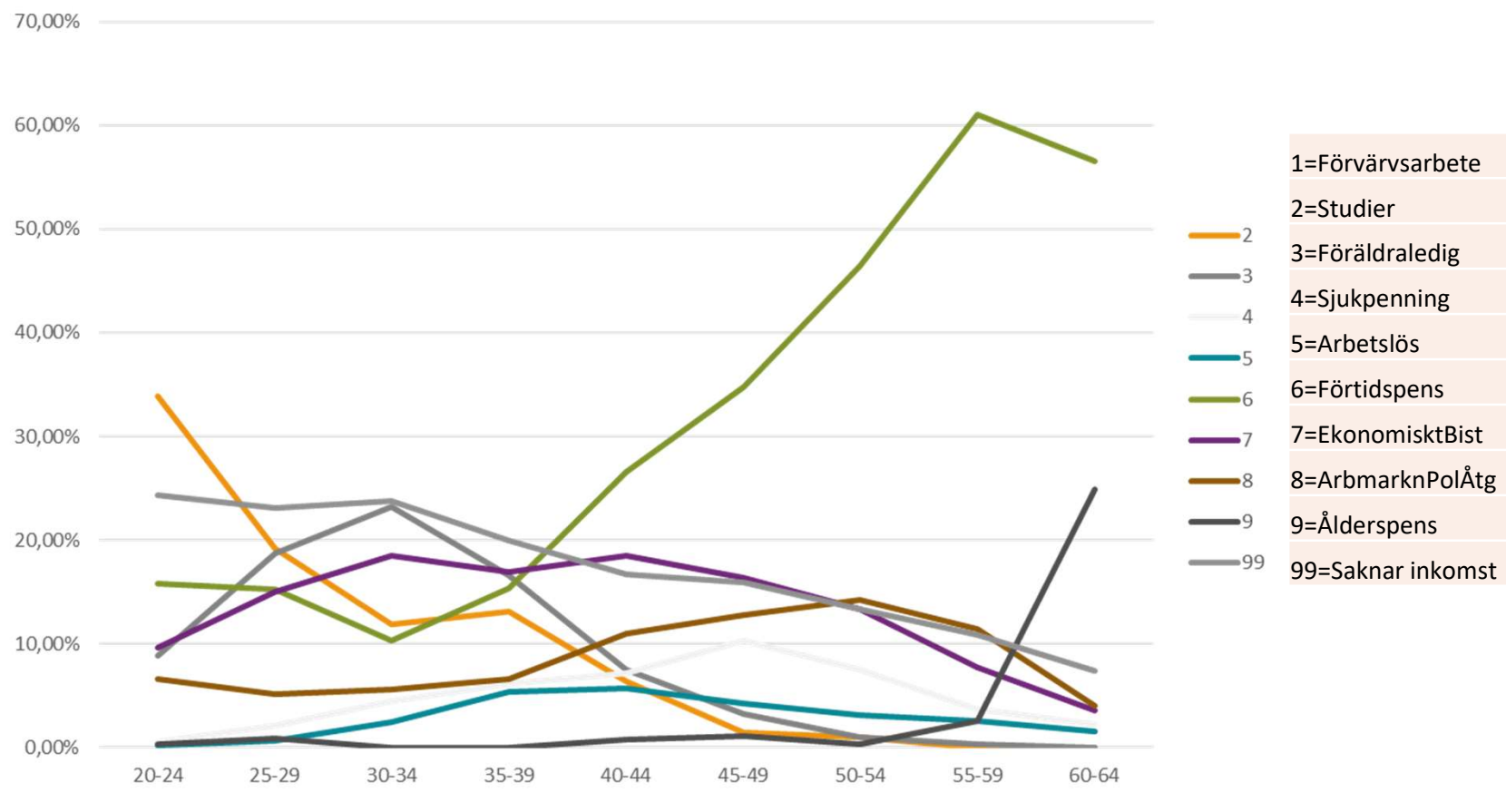


RAKS, huvudsaklig försörjning per åldersgrupp, för män i Karlstad kommun som saknar arbete



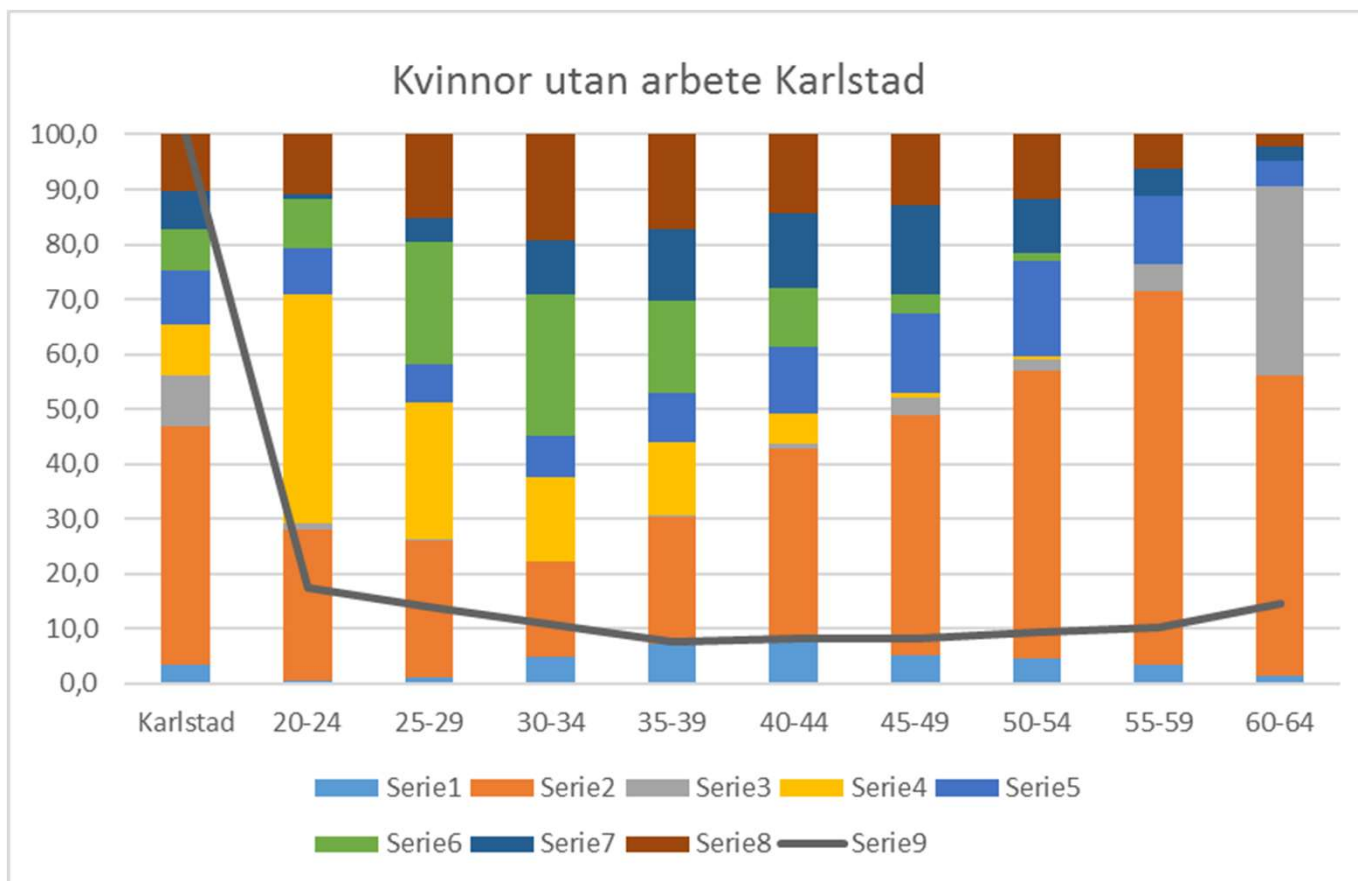


RAKS, huvudsaklig försörjning per åldersgrupp, för kvinnor i Karlstad kommun som saknar arbete



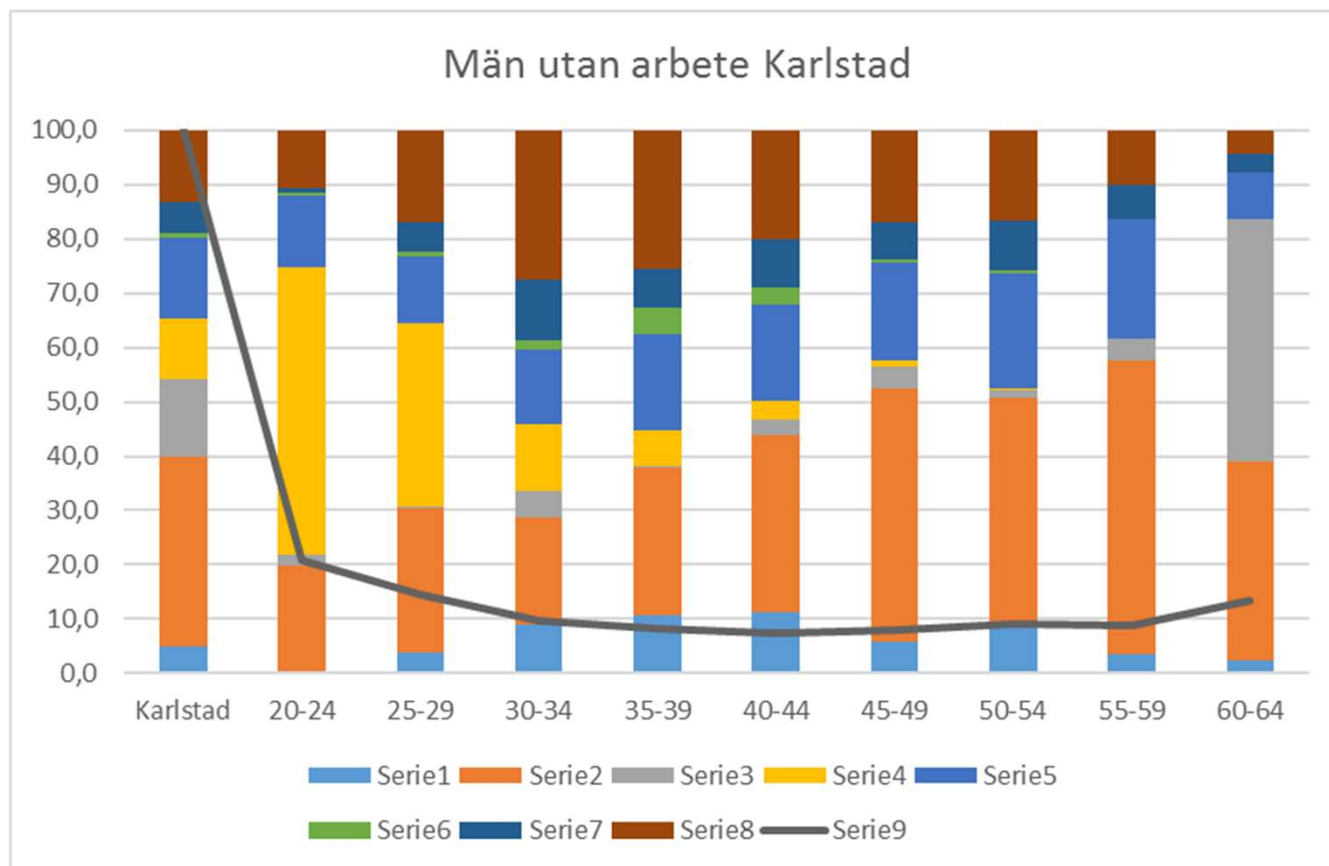


RAKS, andelar av försörjning per åldersgrupp, för kvinnor i Karlstad kommun som saknar arbete samt åldersfördelning





RAKS, andelar av försörjning per åldersgrupp, för män i Karlstad kommun som saknar arbete samt åldersfördelning

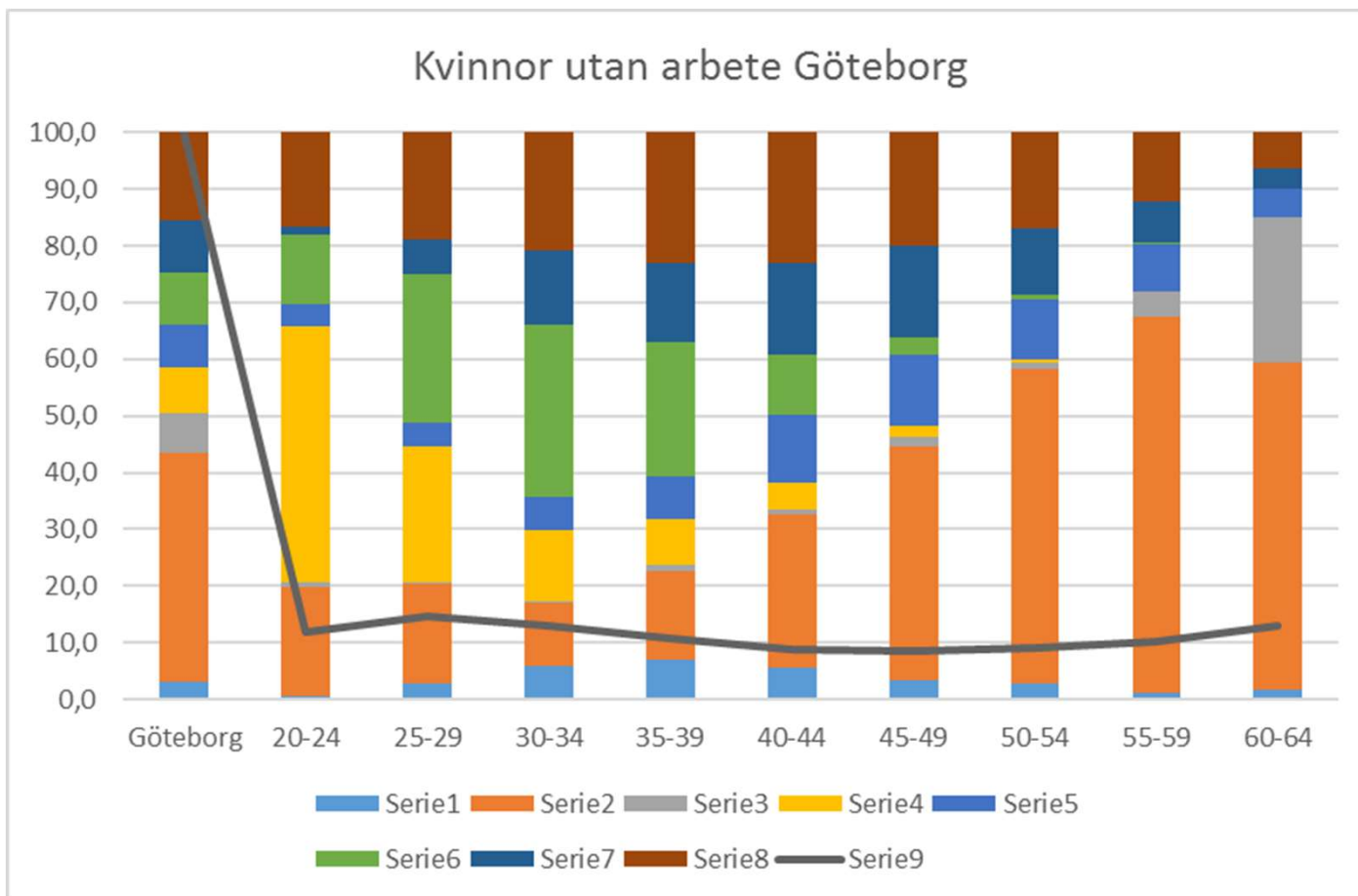


- 1=Arbetslös
- 2=Förtidspens
- 3=Ålderspens
- 4=Studier
- 5=ArbmarknPolÅtg
- 6=Föräldraledig
- 7=Sjukpenning
- 8=EkonomisktBist





RAKS, andelar av försörjning per åldersgrupp, för kvinnor i Göteborgs kommun som saknar arbete samt åldersfördelning

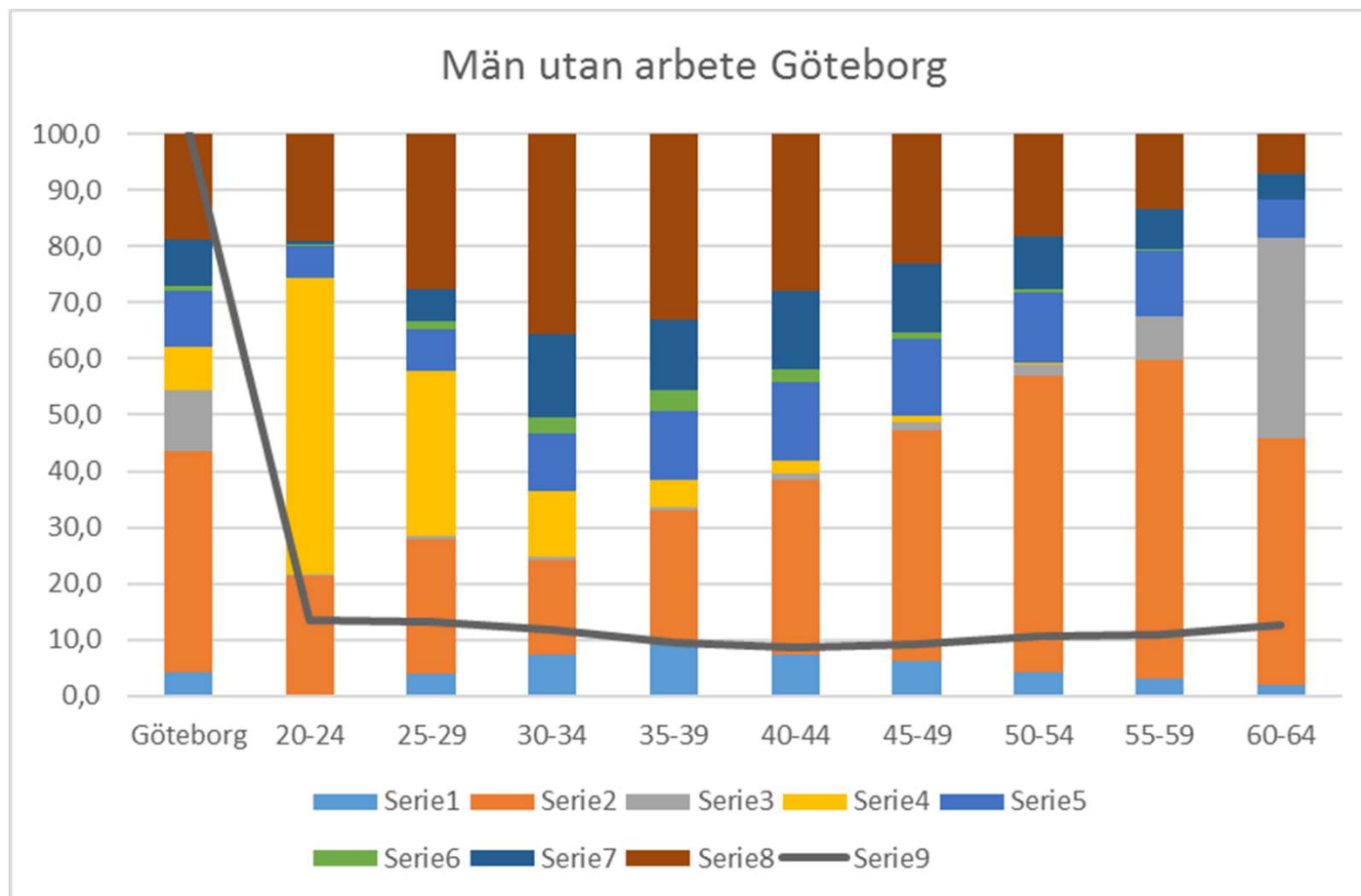


- 1=Arbetslös
- 2=Förtidspens
- 3=Ålderspens
- 4=Studier
- 5=ArbmarknPolÅtg
- 6=Föräldraledig
- 7=Sjukpenning
- 8=EkonomisktBist





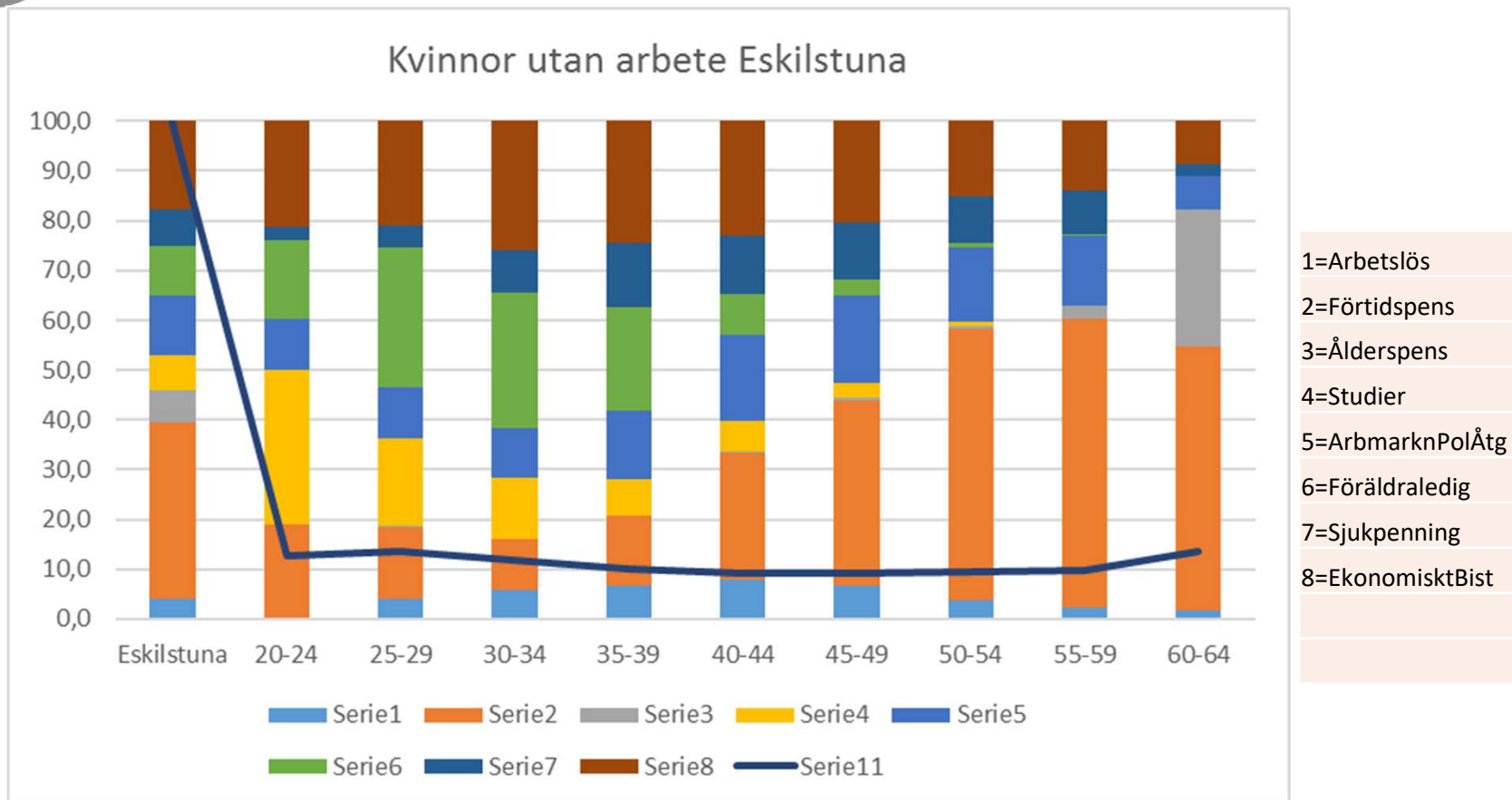
RAKS, andelar av försörjning per åldersgrupp, för män i Göteborgs kommun som saknar arbete samt åldersfördelning



- 1=Arbetslös
- 2=Förtidspens
- 3=Ålderspens
- 4=Studier
- 5=ArbmarknPolÅtg
- 6=Föräldraledig
- 7=Sjukpenning
- 8=EkonomisktBist

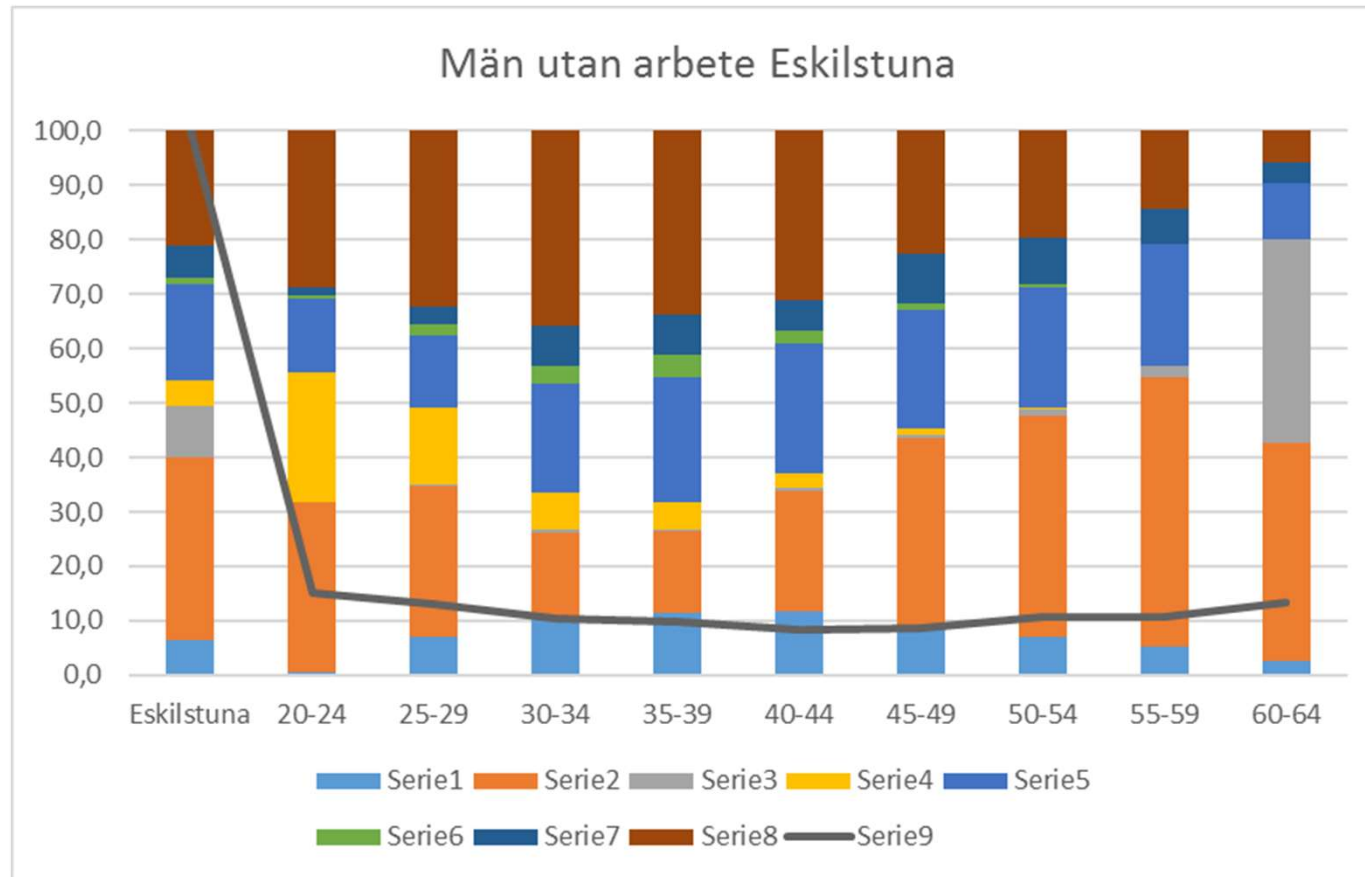


RAKS, andelar av försörjning per åldersgrupp, för kvinnor i Eskilstuna kommun som saknar arbete samt åldersfördelning





RAKS, andelar av försörjning per åldersgrupp, för män i Eskilstuna kommun som saknar arbete samt åldersfördelning

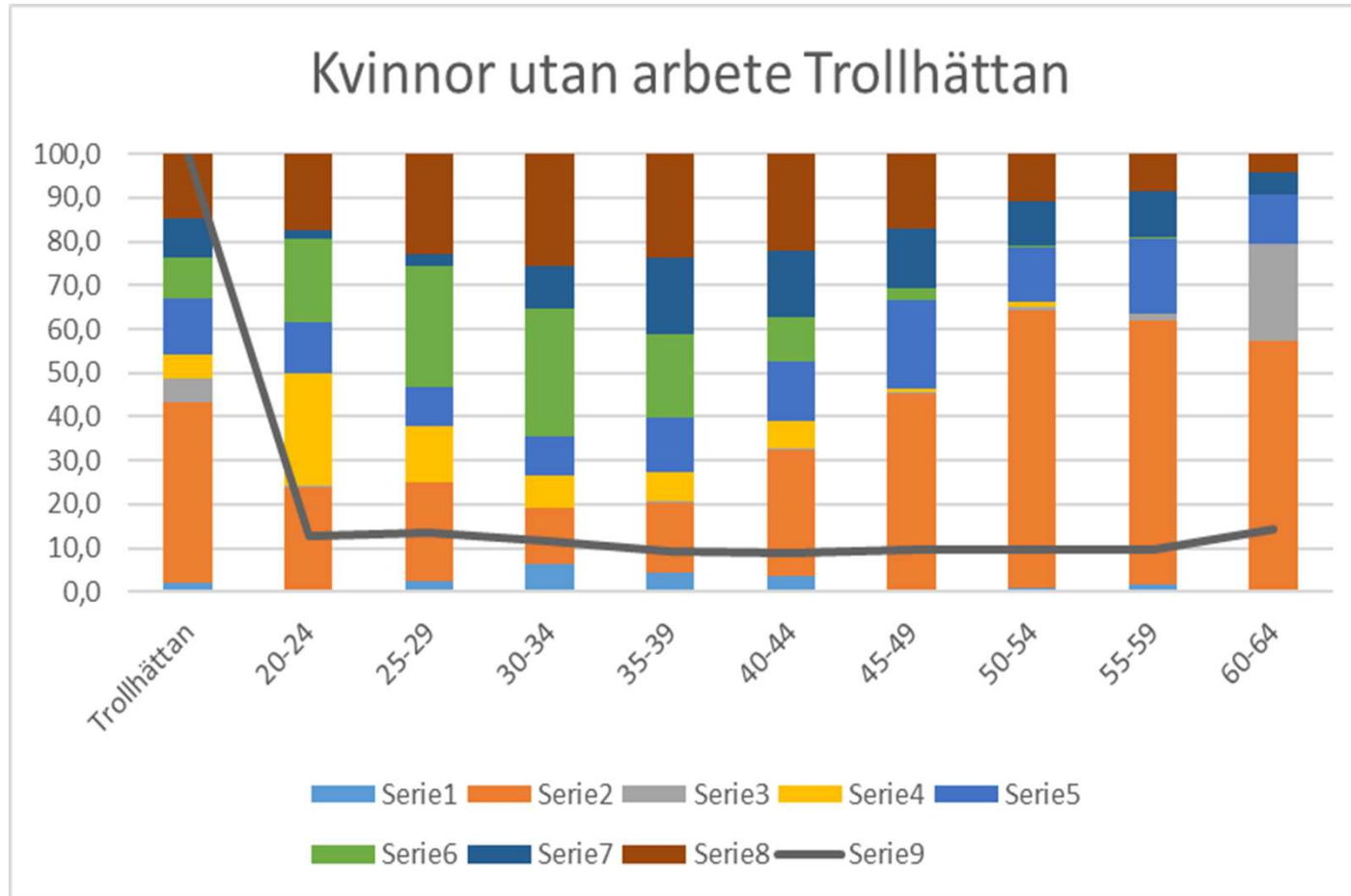


- 1=Arbetslös
- 2=Förtidspens
- 3=Ålderspens
- 4=Studier
- 5=ArbmarknPolÅtg
- 6=Föräldraledig
- 7=Sjukpenning
- 8=EkonomisktBist





RAKS, andelar av försörjning per åldersgrupp, för kvinnor i Trollhättans kommun som saknar arbete samt åldersfördelning

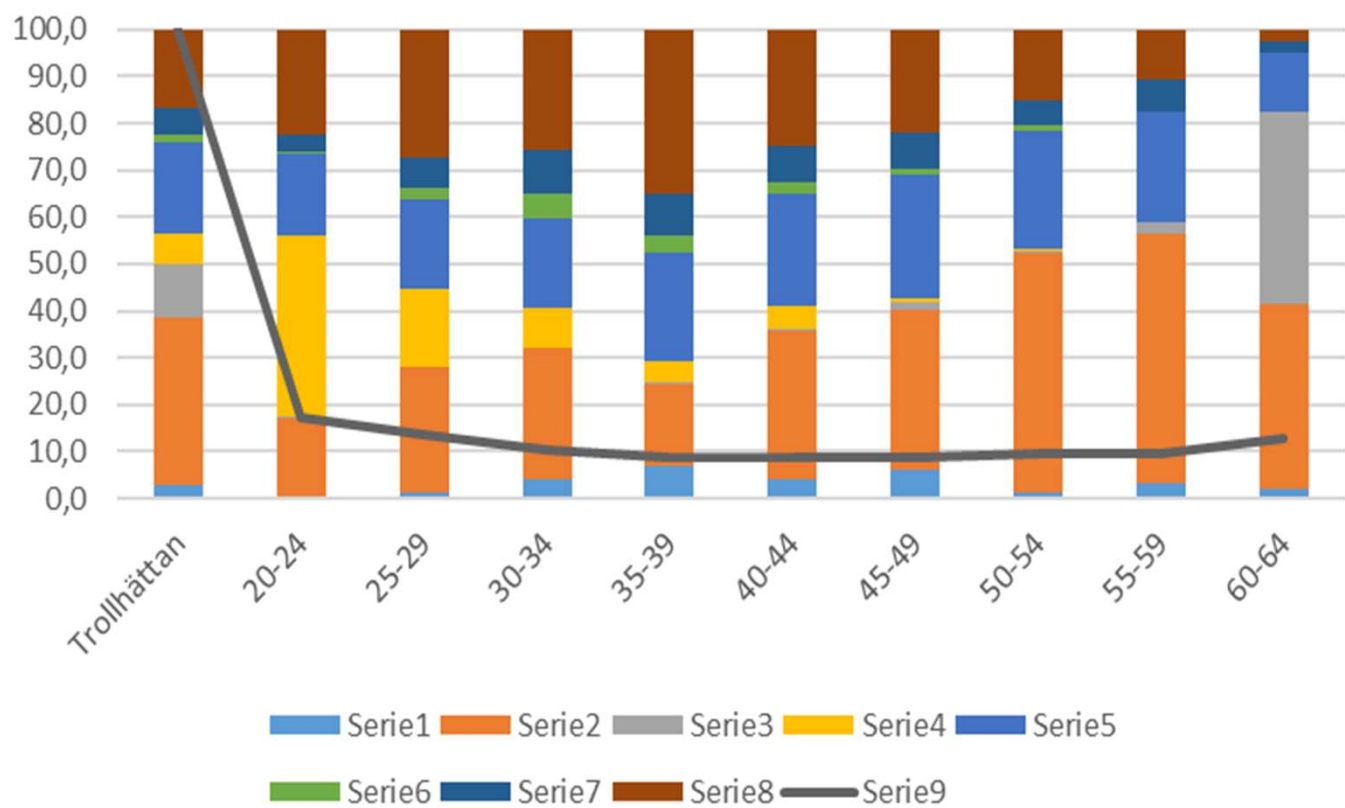


- 1=Arbetslös
- 2=Förtidspens
- 3=Ålderspens
- 4=Studier
- 5=ArbmarknPolÅtg
- 6=Föräldraledig
- 7=Sjukpenning
- 8=EkonomisktBist



RAKS, andelar av försörjning per åldersgrupp, för män i Trollhättans kommun som saknar arbete samt åldersfördelning

Män utan arbete Trollhättan

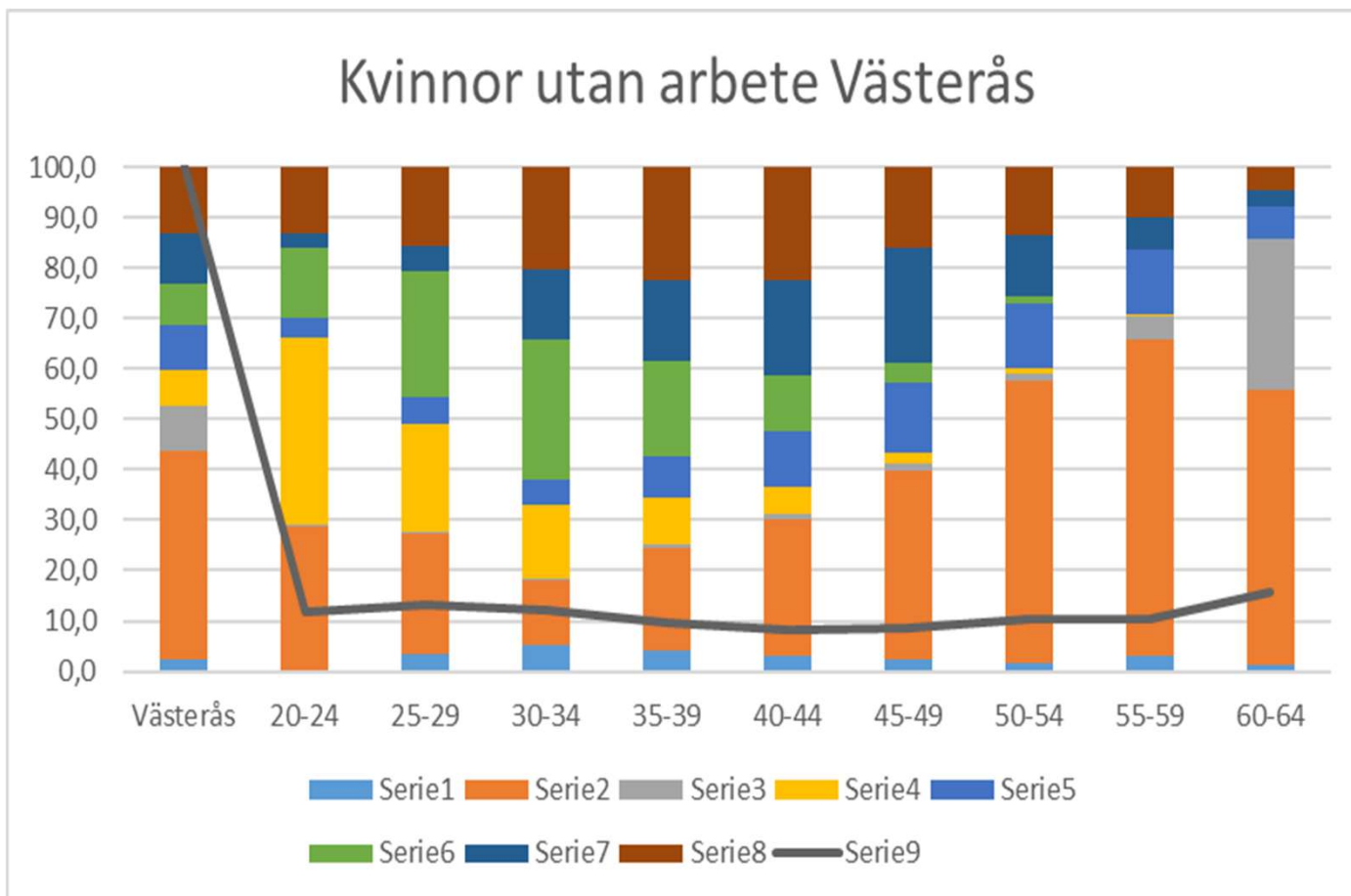


- 1=Arbetslös
- 2=Förtidspens
- 3=Ålderspens
- 4=Studier
- 5=ArbmarknPolÅtg
- 6=Föräldraledig
- 7=Sjukpenning
- 8=EkonomisktBist





RAKS, andelar av försörjning per åldersgrupp, för kvinnor i Västerås kommun som saknar arbete samt åldersfördelning

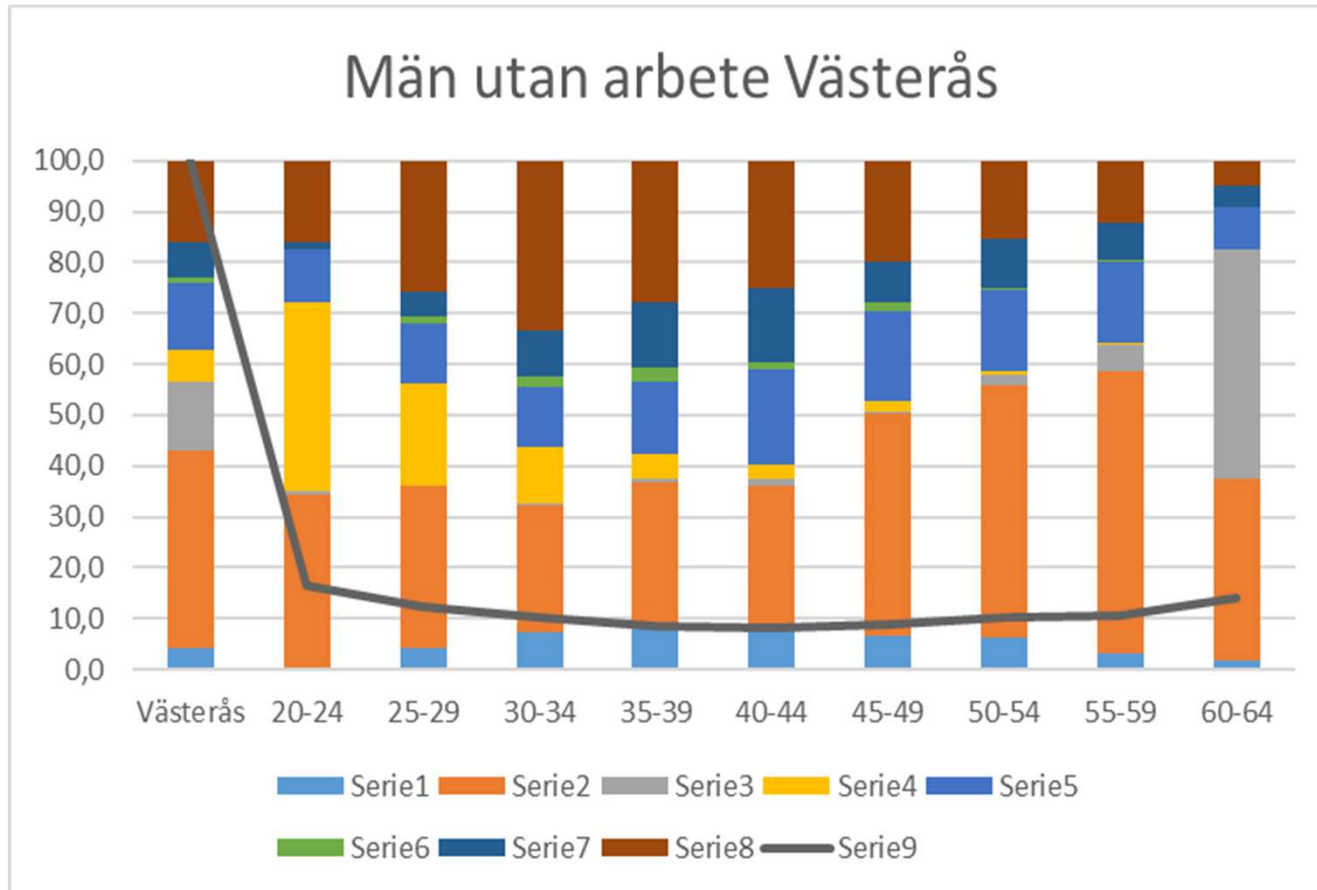


- 1=Arbetslös
- 2=Förtidspens
- 3=Ålderspens
- 4=Studier
- 5=ArbmarknPolÅtg
- 6=Föräldraledig
- 7=Sjukpenning
- 8=EkonomisktBist





RAKS, andelar av försörjning per åldersgrupp, för män i Västerås kommun som saknar arbete samt åldersfördelning



- 1=Arbetslös
- 2=Förtidspens
- 3=Ålderspens
- 4=Studier
- 5=ArbmarknPolÅtg
- 6=Föräldraledig
- 7=Sjukpenning
- 8=EkonomisktBist

