

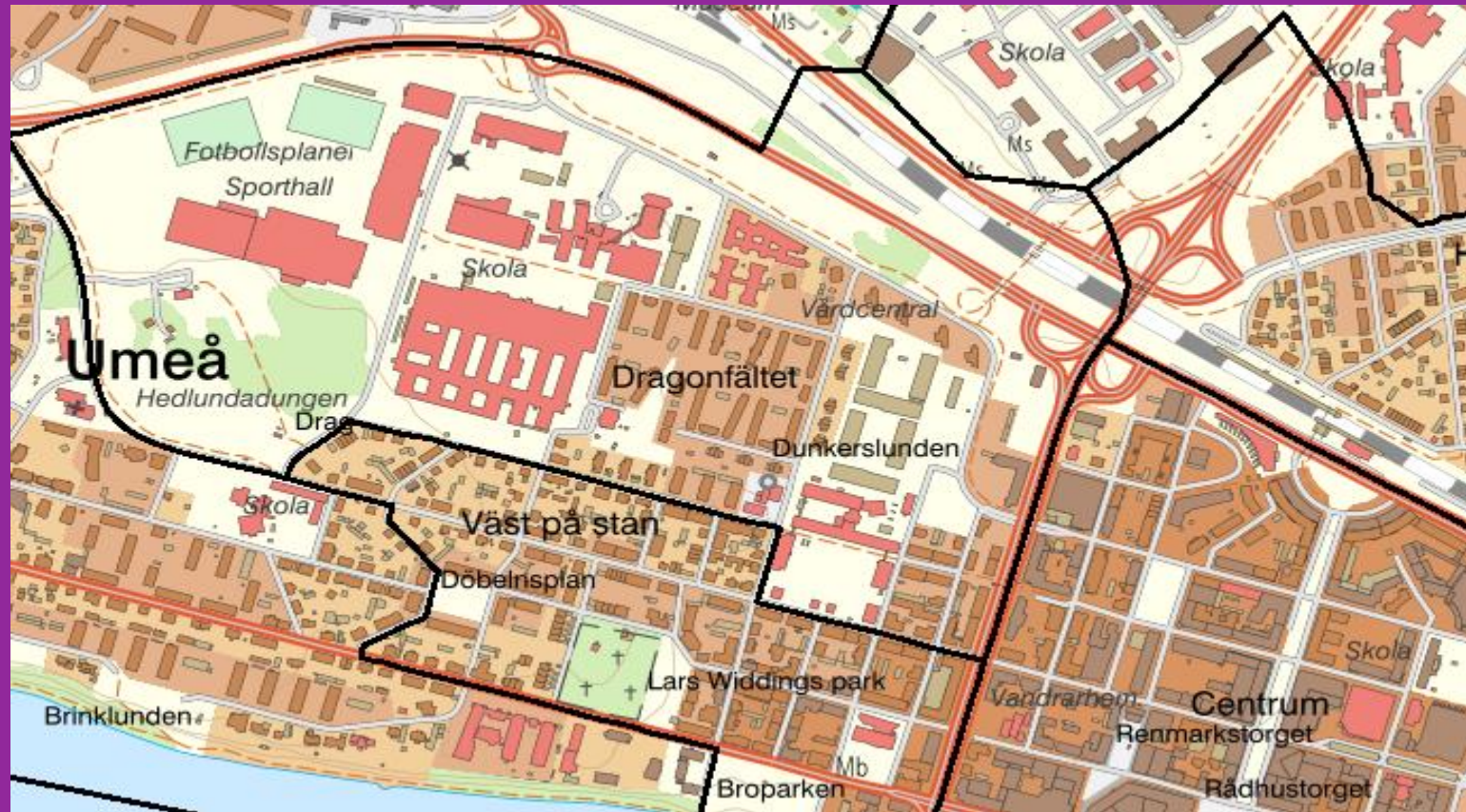
DeSO och ny indelning för statistisk uppföljning av segregation

Stefan Palmelius

Regionala tjänster och indelningar

Regioner och miljö

Demografiska statistik- områden, DeSO



Vad är DeSO?

- Demografiska Statistikområden
- Ersätter SAMS
- Tar hänsyn till:
 - Befolkningens storlek
 - Rumsliga barriärer
 - Kan beskriva bebyggelsekoncentrationer
 - Kan aggregeras



Källa: Bearbetningar © SCB, övrig geodata © SCB, Lantmäteriet

Varför ny indelning

- Åldersstigen indelning
- I flertalet kommuner är det för många områden
- Ojämnt antal områden mellan befolkningsmässigt stora kommuner
- Skär kors/tvärs över tätorter
- Bristfällig hänsyn till naturliga barriärer

DeSO tar hänsyn till:

- Följer kommungränser
- Inte förändras över tid
- Stor hänsyn till tätorter, jämföra stad/tätort med omgivande landsbygd
- Utnyttja valdistrikt
- Befolkning mellan 1 000 och 3 000 per område
- Projekt på SCB 2016/2017
- DeSO publicerades 1 januari 2018
- Öppna data från 2019

Rumsliga barriärer

Där så är möjligt:

- Vattendrag
- Järnvägar
- Vägar

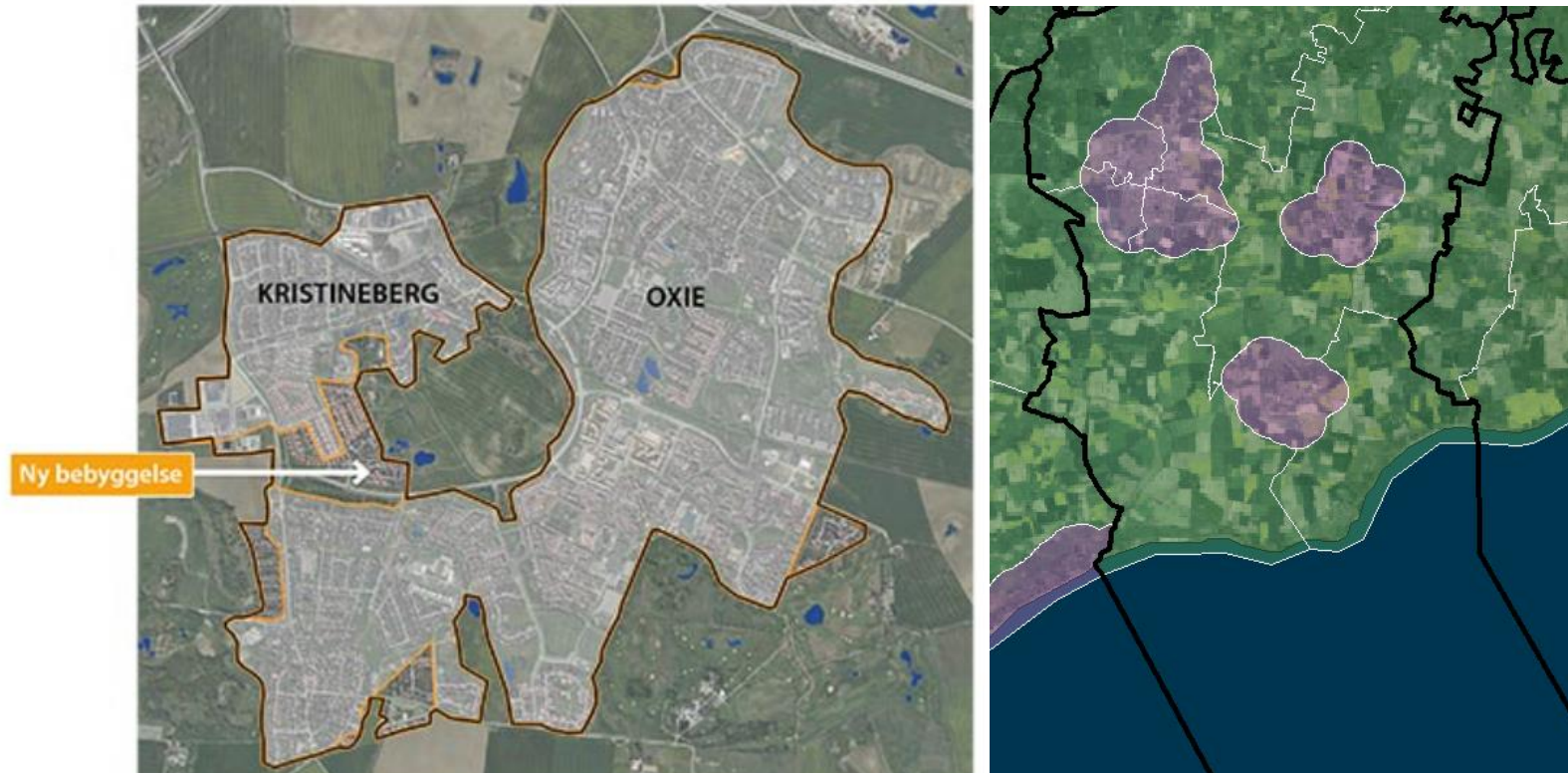


Källa: Bearbetningar © SCB, övrig geodata © SCB, Lantmäteriet

Bebyggelsekoncentrationer

Tätorter över 1000 invånare

Buffer 600m



Kraftig ökning i Hammarby sjöstad

1995:

489 personer

2016:

18 411 personer



Kraftig ökning i Hammarby sjöstad

11 DeSO



Färre områden i Göteborg

SAMS



SCB

Källa: Bearbetningar © SCB, övrig geodata © SCB, Lantmäteriet

Färre områden i Göteborg

DeSO



Källa: Bearbetningar © SCB, övrig geodata © SCB, Lantmäteriet

Stockholm och Göteborg

	SAMS		DeSO	
	<u>Antal</u>	<u>Bef/omr</u>	<u>Antal</u>	<u>Bef/omr</u>
Stockholm	128	7 367	544	1 720
Göteborg	876	635	306	1 820

Större homogenitet

SAMS

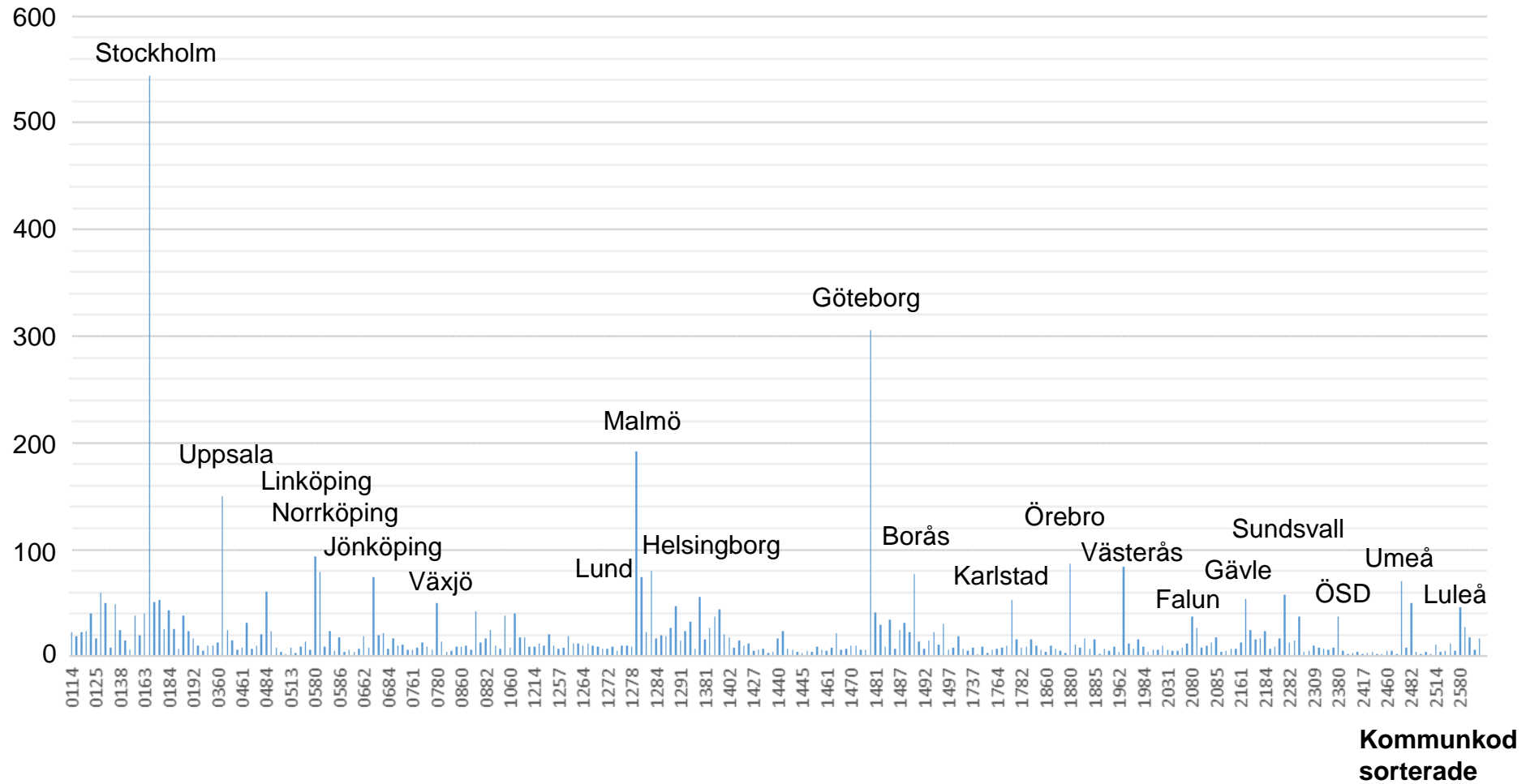
<u>Befolkning</u>	<u>Antal områden</u>	<u>Antal boende</u>
0	191	0
1-499	3 280	744 818
500-999	2 197	1 608 042
1000-1999	2 391	3 420 998
2000-4999	987	2 825 542
5000-9999	120	817 936
10000-w	40	561 068

DeSO

<u>Befolkning</u>	<u>Antal områden</u>	<u>Antal boende</u>
0	0	0
1-499	0	0
500-999	308	276 244
1000-1999	4 365	6 780 605
2000-4999	1 312	2 923 051
5000-9999	0	0
10000-w	0	0

Antal DeSO per kommun

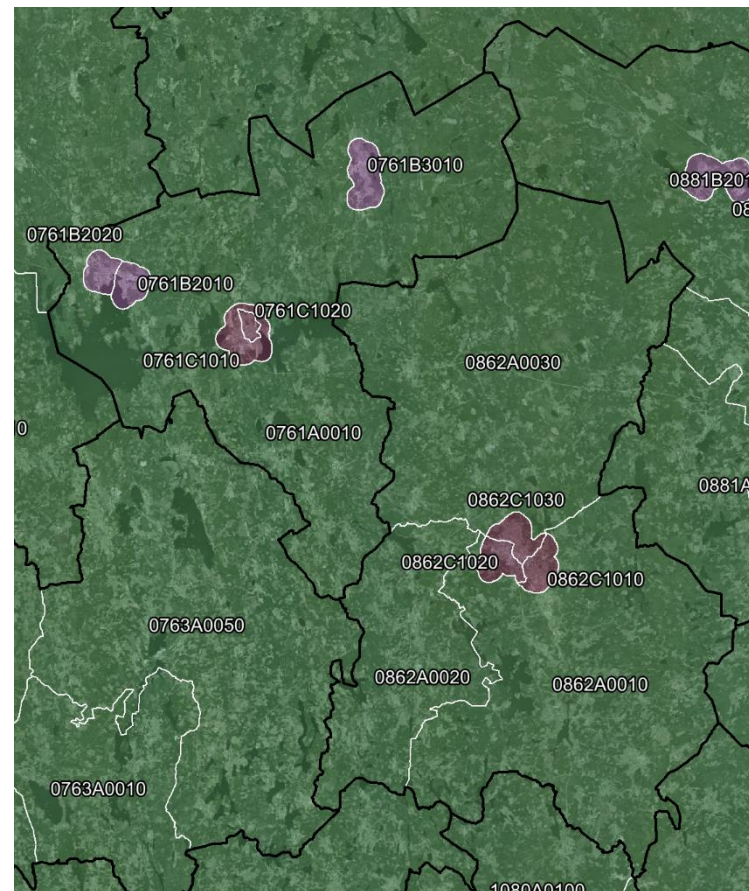
Antal DeSO



Kodsättning av DeSO

Län – Kommun – Gruppering ABC -
Sorteringsnummer - Löpnummer – Reservplats

0761	B	3010
0761	B	2020
0761	C	1010
0761	A	0010



Splittring av DeSO



DeSO 1880C1190

- Kraftigt ökad befolkning

Splittring av DeSO



Två nya DeSO

- 1880C1191
- 1880C1192
- 1880C1190 utgår

Regeringsuppdrag, ny indelning för statistisk uppföljning av socioekonomiska förhållanden

Förstudie, ny indelning

- Rikstäckande
- Hållbar över tid
- Områden inom kommun
- Kontakt med Delmos



Kulturdepartementet

Regeringsbeslut

II:5

2017-11-16
Ku2017/02404/D

Statistiska centralbyrån
Box 24 300
104 51 Stockholm



Uppdrag till Statistiska centralbyrån att genomföra en förstudie om rikstäckande områdesindelning för statistisk uppföljning av socioekonomiska förhållanden

Befintliga områdesindelningar

Områdesindelningar	Täckningsgrad	Befolkningsmässig homogenitet	Beständig över tid	Korsar kommungränser	Hänsyn bebyggelse-koncentration	Tillgänglighet	Antal delområden
Församlingar	Riket	Nej	Delvis	Ja	Nej	Nationell Geodata	1 400
Postnummer	Riket	Nej	Nej	Ja	Nej	Nationell Geodata	10 000
NYKO	286 kommuner	Nej	Nej	Nej	Delvis	Lokalt delvis geodata	95 000
SAMS	Riket	Nej	Ja	Nej	Delvis	Nationell Geodata	9 200
Tätorter	Delar av kommuner	Nej	Nej	Ja	Ja	Nationell Geodata	1 979
Distrikt	Riket	Nej	Ja	Ja	Nej	Nationell Geodata	2 500
Stads-/Kommundelar /Basområden	Delar av kommuner	Nej	Nej	Nej	Ja	Lokalt delvis geodata	Okänt antal
LUA	Delar av kommuner	Delvis	Nej	Nej	Ja	Nationell Geodata	23
URB	Delar av kommuner	Delvis	Nej	Nej	Ja	Nationell Geodata	15
NOA	Delar av kommuner	Nej	Nej	Ja	Ja	Nationell Geodata	60
Valdistrikt	Riket	Ja	Nej	Nej	Delvis	Nationell Geodata	5 800

Tre förslag som alla bygger på DeSO

1. Som den är, ca 6 000 områden
2. Aggregera till större områden
3. Gruppera DeSO med likartade förutsättningar (cluster)

Uppdrag, ny indelning

- Förslag nummer 2
- Aggregera till namnsatta områden
- Indikatorer, Delmos och SCB
- Kontakt med SKL m.fl.
- Slutrapport i december 2019



Kulturdepartementet

Regeringsbeslut

II:2

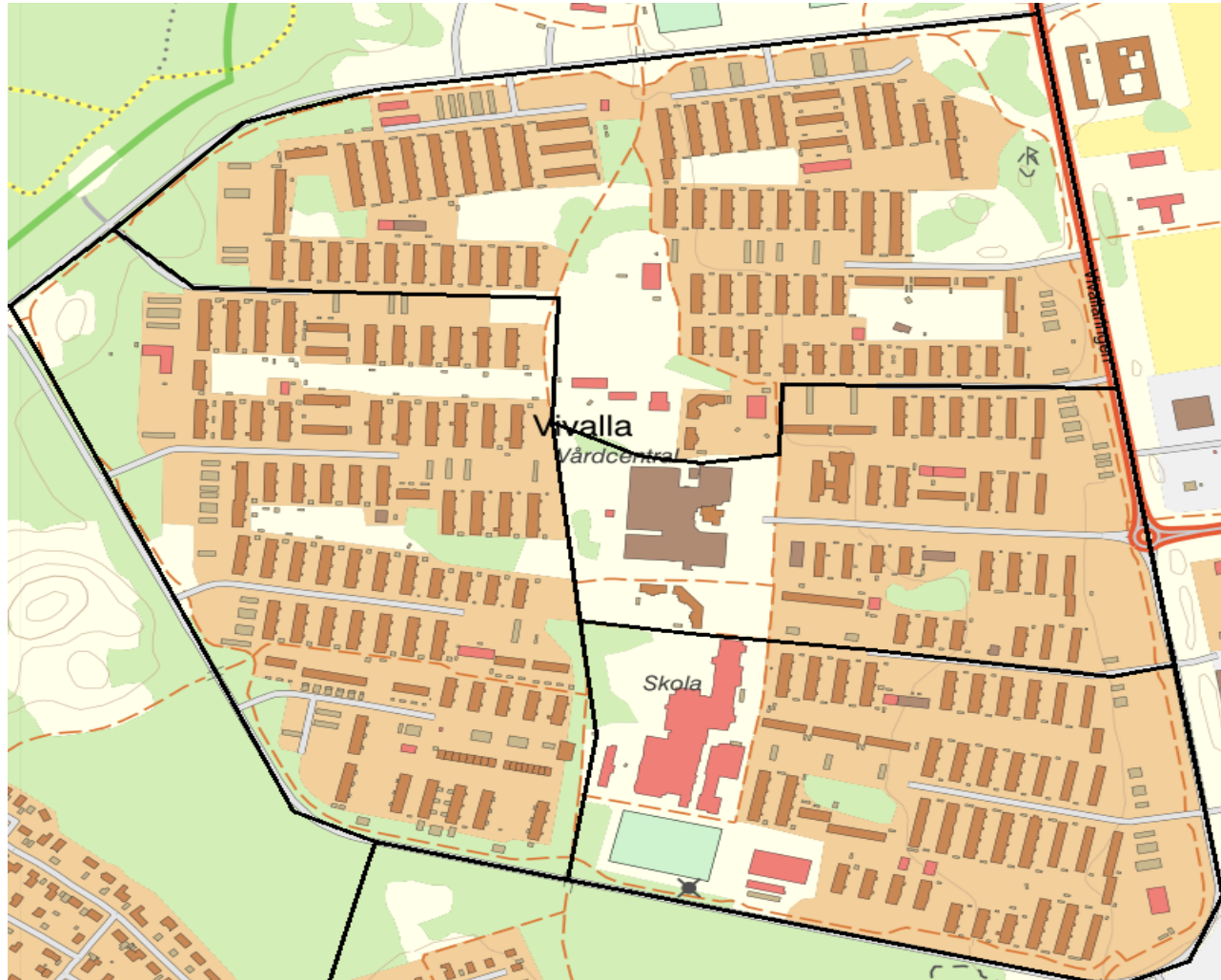
2018-08-30
Ku2018/01729/D

Statistiska centralbyrån
Box 24 300
104 51 Stockholm

Uppdrag till Statistiska centralbyrån att ta fram en rikstäckande områdesindelning för statistisk uppföljning av socioekonomisk segregation



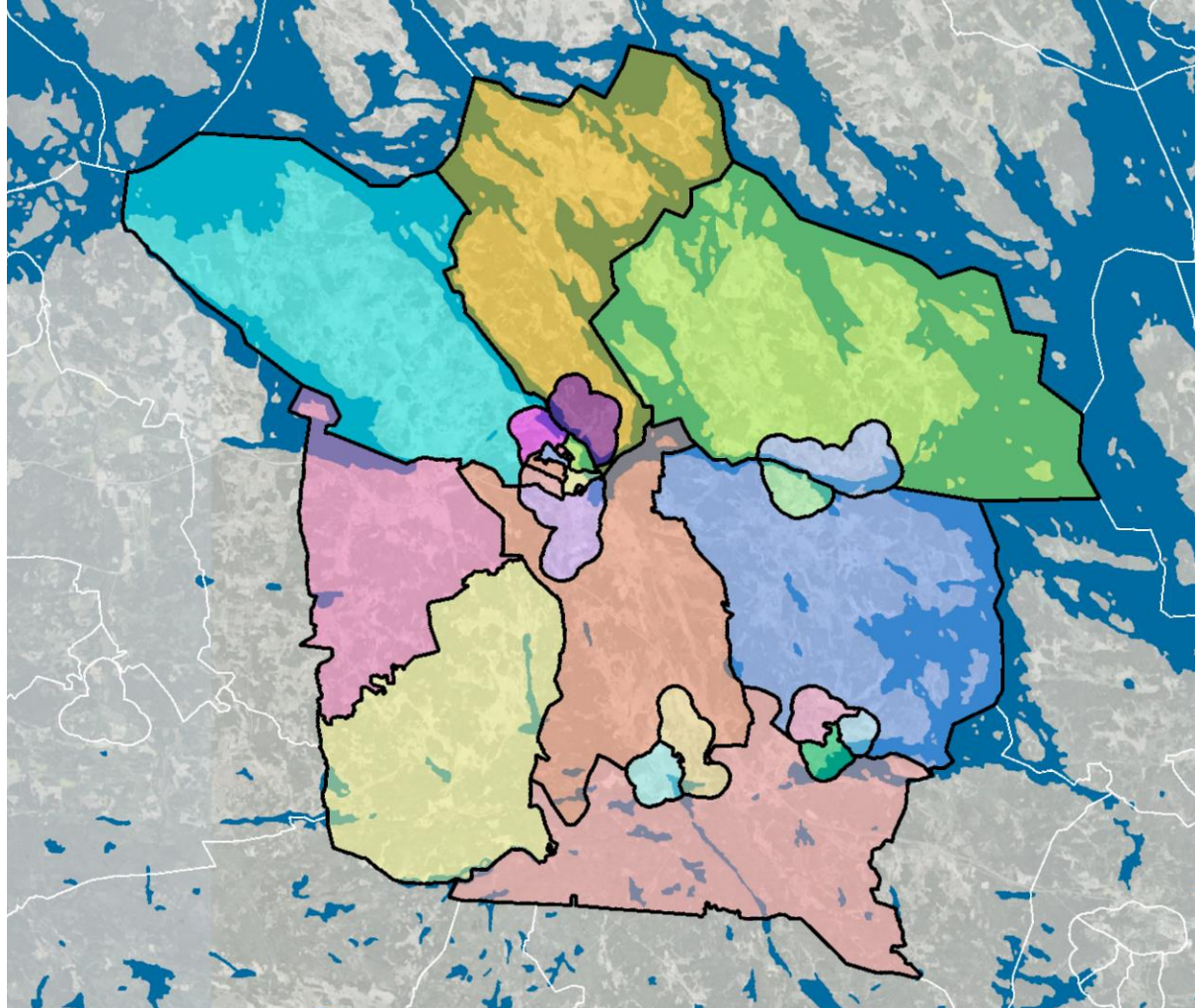
Örebro



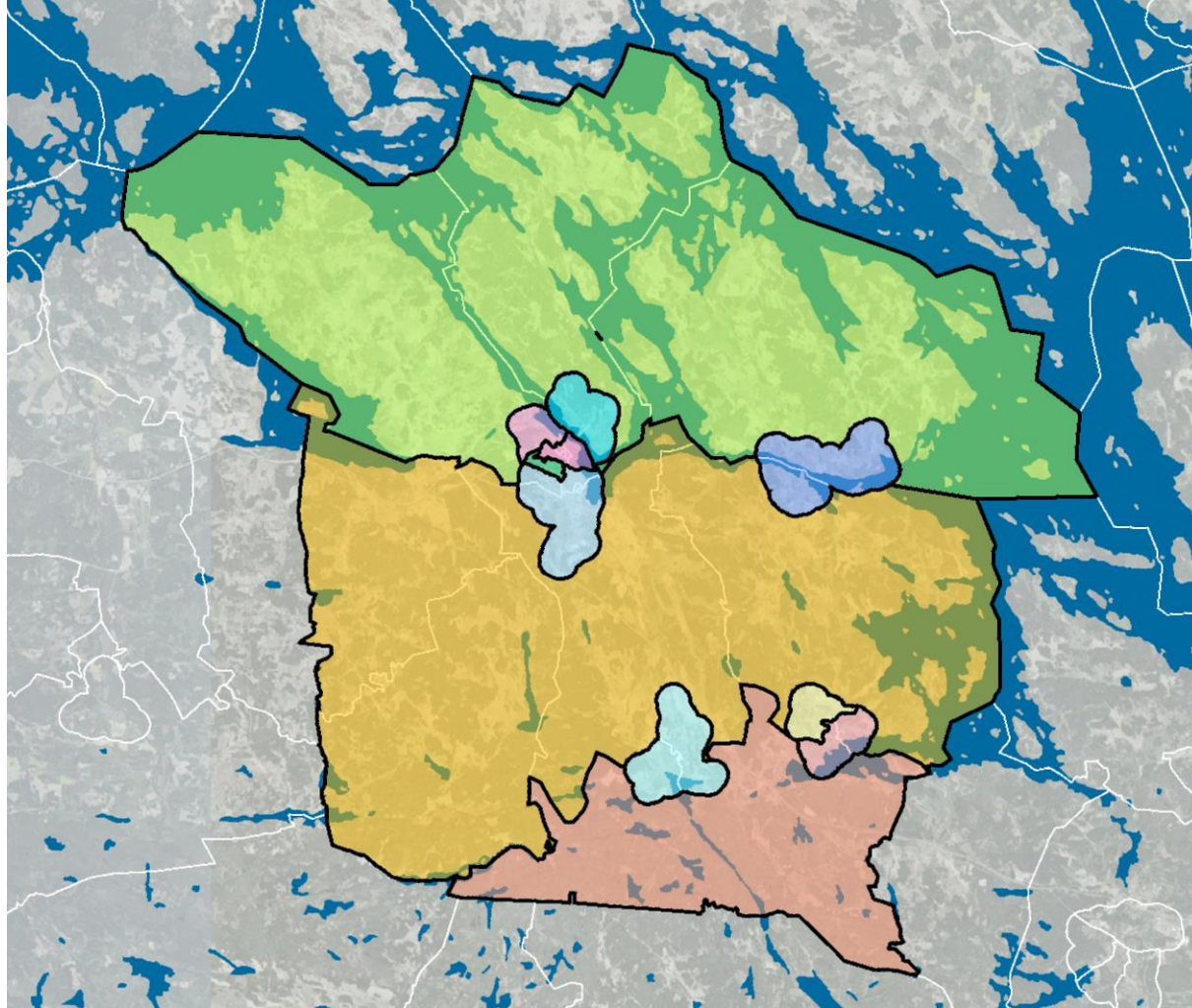
Örebro



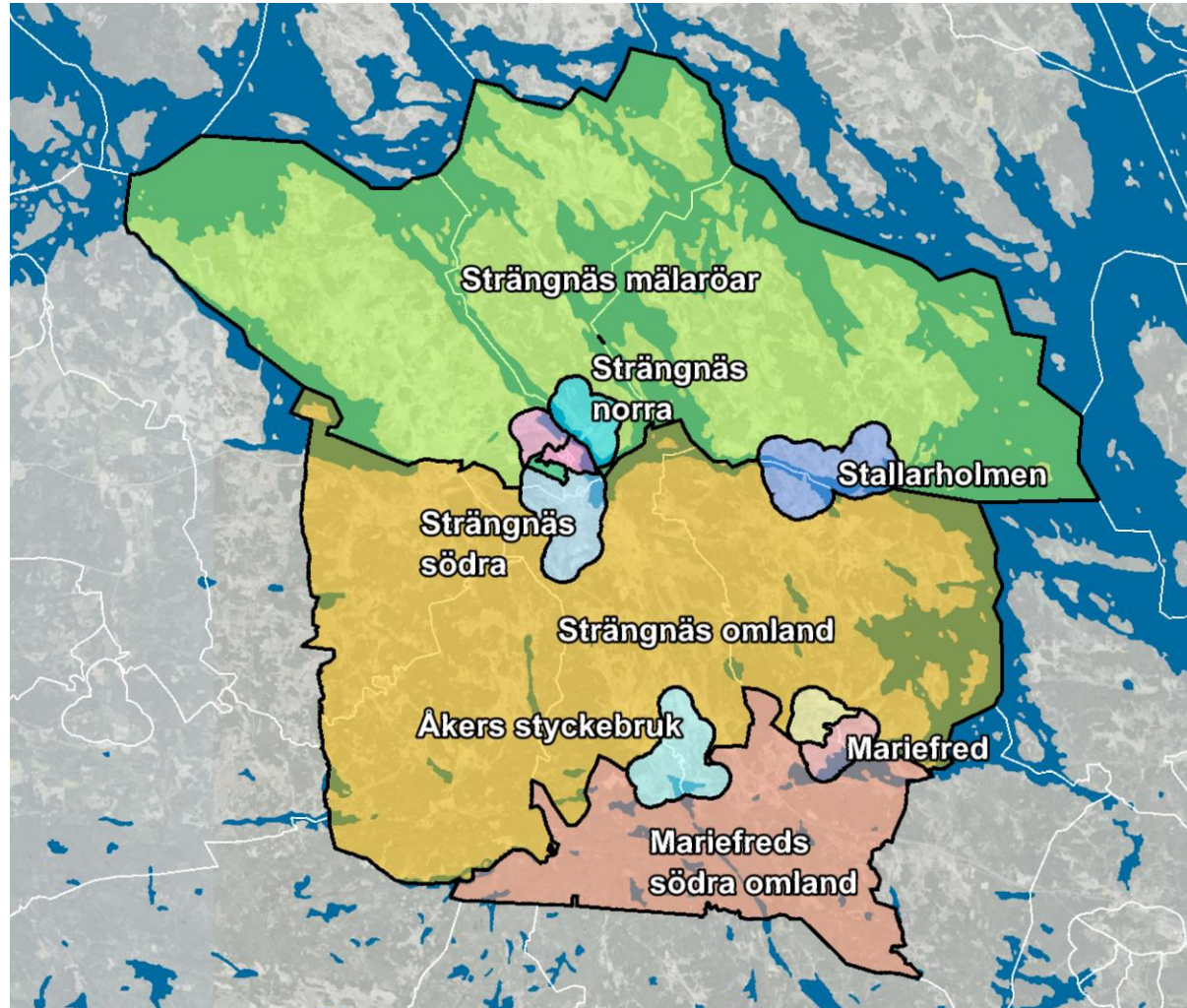
Strängnäs, 24 DeSO



Strängnäs, 12 aggregerade DeSO



Strängnäs, med beteckningar

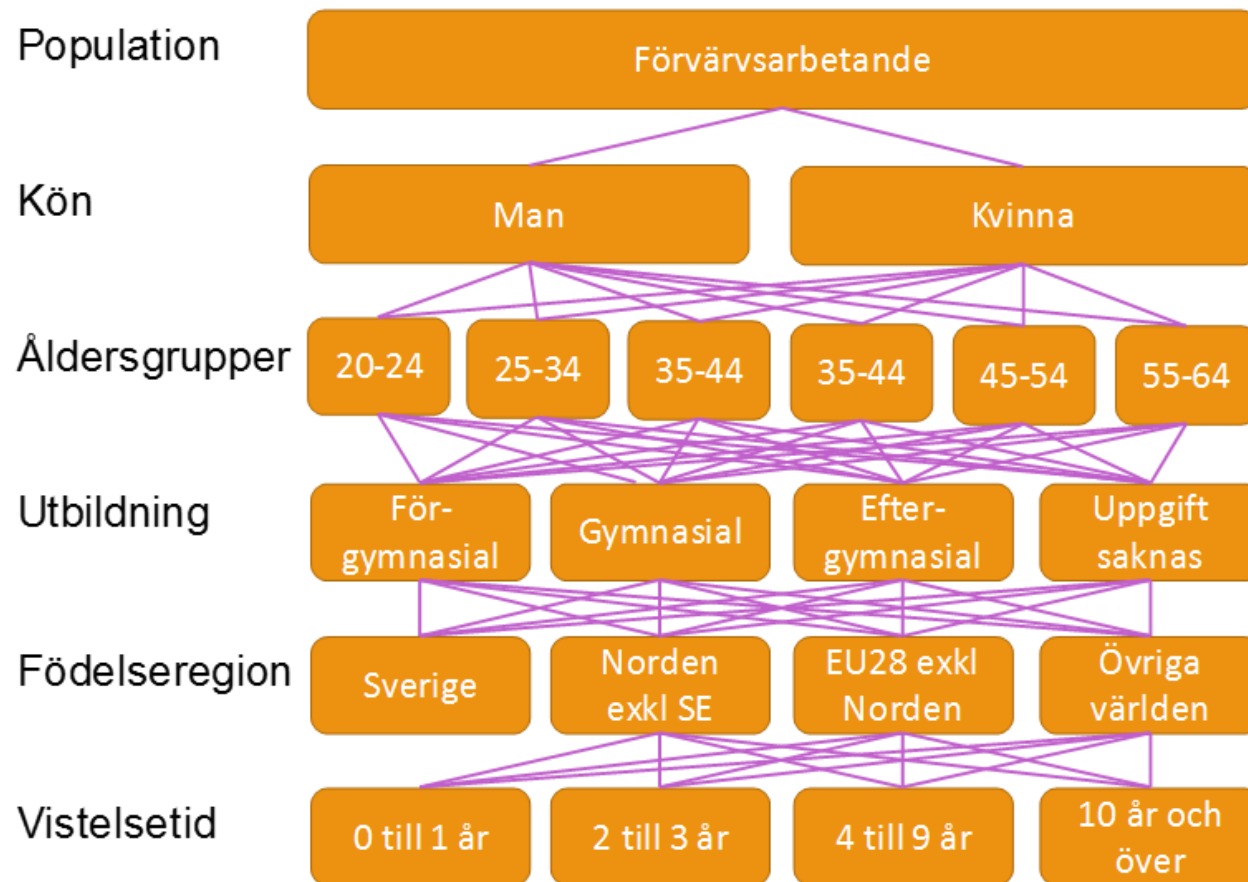


Erfarenheter

- Var inte "rädd" att aggregera era DeSO
- Om möjligt, flera personer
- Målsättning kan vara att halvera antal områden med tanke på sekretessen
- Namnsättning, tänk nationellt
- Bra med DeSO statistik
- Ibland svårt med närliggande DeSO
- Ny nivå mellan DeSO och kommun

Möjliggör nedbrytning av registervariabler

Schematisk uppdelning av population förvärvsarbetande i olika delpopulationer utifrån bakgrundsvariabler. Kopplingarna mellan variablerna ger en bild av antalet delpopulationer



Vad händer nu?



Hösten 2019, våren 2020

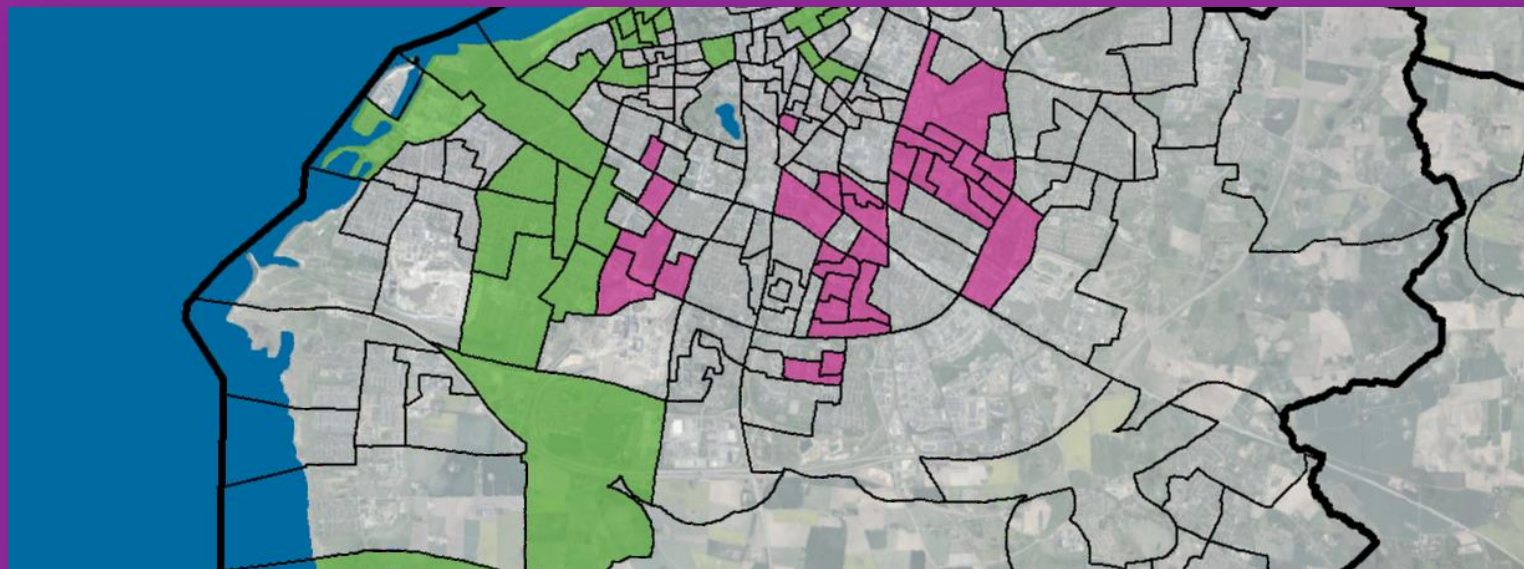
- Utskick 1 till 285 kommuner, kontaktperson/er
- Utskick 2 med underlag och arbetsbeskrivning
- Insamling och aggregering/namnsättning till nya indelningen
- Indelningen klar 30:e april

Det praktiska arbetet



DeSO	Var1	Var2	Var3	Var4	Namn	Kommentar
1234A6789						
1234B6789						
1234C6789						
1234C0001						
1234C0002						

Tack för mig



Stefan Palmelius
Regioner och miljö

E-post: stefan.palmelius@scb.se

