

TRO

HOPP

STATISTIK

Att tillgängliggöra statistik



EMANUEL RAPTIS

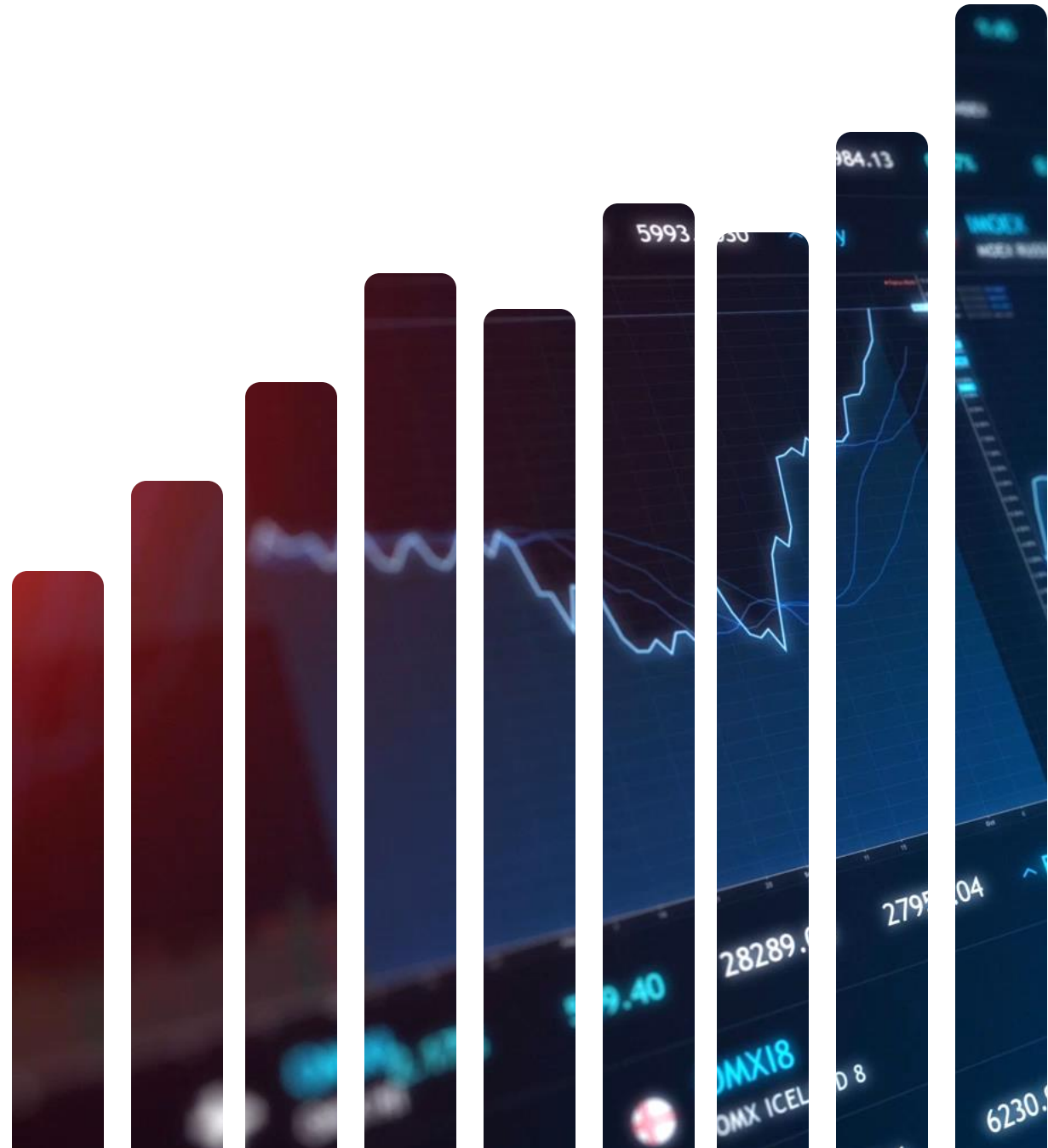
Statistiker

11%

Av besökare till vår webbplats anger att en anledning är relaterad till "rapporter, statistik och kartor", enligt en undersökning av Web Service Award på uppdrag av Region Stockholm

Dataprodukt

Inom området för business intelligence (BI) är en dataprodukt ett användarvänligt verktyg som innehåller värdefull information och genererar insikter genom att tillgängliggöra och visualisera data.



Dataproduktens syfte

FÖRKLARANDE

Ger en fördefinierad story

- Data ofta förfiltrerad och **strategiskt** eller **taktiskt** utvald
- Beskriver ett skeende eller utveckling
- Pekar ut/lyfter fram
- Kan riktas mot beslutsfattare som underlag

Dataproduktens syfte

UTFORSKANDE

Ger möjlighet att utforska och analysera

- Data kan filtreras och segmenteras
- Smalt fokus (**taktiskt**) eller mer övergripande fokus (**analytiskt**)
- Möjlighet att borra sig nedåt för mer detaljerad vy
- Interaktiva och anpassningsbara

Nivåer av dataprodukt

MAD-ramverket (Monitor, Analyze, Detail) hjälper till att bygga dataprodukt för användare av alla slag, som tillgodoser deras behov, från en vanlig användare till en nyfiken analytiker som vill besvara frågor med hjälp av data.



Nivåer av dataprodukt

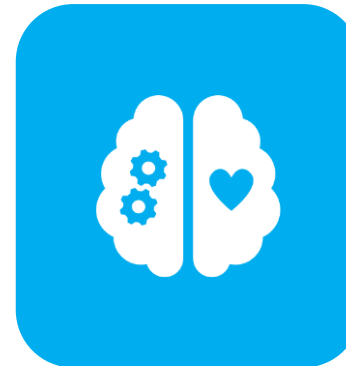
MAD-ramverket (Monitor, Analyze, Detail) hjälper till att bygga dataprodukt för användare av alla slag, som tillgodoser deras behov, från en vanlig användare till en nyfiken analytiker som vill besvara frågor med hjälp av data.

MONITOR



En sammanfattande och förklarande översikt över data som gör det möjligt för användare att bedöma status, trender och följa upp strategier.

#politiker #beslutsfattare

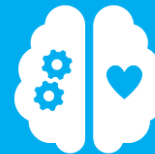


Nivåer av dataprodukter

MAD-ramverket (Monitor, Analyze, Detail) hjälper till att bygga dataprodukter för användare av alla slag, som tillgodoser deras behov, från en vanlig användare till en nyfiken analytiker som vill besvara frågor med hjälp av data.



ANALYZE



Användare kan utforska data från olika perspektiv eller dimensioner med hjälp av filter och egna anpassningar.

#sakkunniga #strateger #analytiker



Nivåer av dataprodukter

MAD-ramverket (Monitor, Analyze, Detail) hjälper till att bygga dataprodukter för användare av alla slag, som tillgodoser deras behov, från en vanlig användare till en nyfiken analytiker som vill besvara frågor med hjälp av data.



DETAIL



Tillgängliggör data på detaljerad nivå för användarna där de kan borra sig ner i datalagret eller källsystemet för att få viktiga insikter.

#analytiker #statistiker

Att tillgängliggöra dataprodukter

Några exempel



Inbäddning på webbsida

Dataprodukten publiceras på samma plats som annat relevant material och resurser såsom öppna data, metodbilagor, analysrapporter och kontaktuppgifter.

Dataprodukten har utforskande och analytiskt syfte.

Målgrupp är externa intressenter och allmänhet.



The screenshot shows the website for Region Stockholm, specifically the page for the population forecast for Stockholm County. The page is in Swedish and features a navigation menu at the top with links for 'Verksamhet', 'Politik', 'Om Region Stockholm', 'Jobb', 'Kontakt', and 'Press'. The main heading is 'Befolkningsprognos för Stockholms län'. Below the heading, there is a section for 'Uppläsning' (Audio) and a paragraph explaining that Region Stockholm uses a regulated method to produce population forecasts and projections for the county's development. A 'Sammanfattning' (Summary) section follows, stating that the population in Stockholm County is projected to increase by approximately 188,000 people by 2032, from 2,440,027 in 2022 to 2,628,000 in 2032. The text also mentions that the increase is driven by birth rates and immigration, and that the majority of the population is aged 65 and over. A right-hand sidebar contains a 'Hitta i sidan' (Find in page) section with links to 'Sammanfattning', 'Interaktiv prognos', and 'Metod och data'. Below this is a 'Regional utveckling' (Regional development) section with a list of items: 'Så arbetar vi med regional utveckling', 'Statistik och analys', 'RUF5 2050', 'Strategier och planer', 'Stöd till företag och organisationer', and 'Våra verksamhetsområden'. At the bottom, there is a 'Kontakt' (Contact) section with the text 'Christine Skerfvarn' and 'Samarbetsavdelningen'.

Dashboard för uppföljning

En dataprodukt för uppföljning av en strategi eller plan.

Dataprodukten har ett förklarande och uppföljande (monitor) syfte för att följa upp en strategisk plan.

Den huvudsakliga målgruppen är politiker, beslutsfattare och interna målgrupper som arbetar med uppföljning. Men även externa intressenter som arbetar med regional utveckling.

RUFS Uppföljning

Stockholms län

Regional tillväxt

BRP löpande priser (mnkr)
2021

1 763 960

BRP/inv löpande priser (tkr)
2021

734

BRP volymutveckling (%)
2021

6,50%

Produktivitet - BRP per sysselsatt

Fasta priser (tkr), basår = 2016



Sysselsättning

Medelantal sysselsatta personer (tusental)



Näringsliv & utveckling

Investeringar i FOU (mnkr)
2021

62 375

FOU som andel av BRP
2021

3,54%

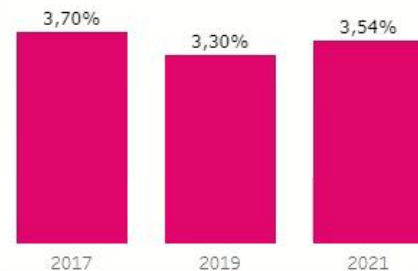
Antal nystartade företag
2021

23 785

Investeringar i forskning och utveckling

Andel av BRP

Mål: 4,5 %



Antal nystartade företag

Per 1000 invånare

Mål: 18



Verktyg för djupare analys

Dataprodukten kombinerar statistik, egna uträkningar och geografisk information. Användaren har många möjligheter att på egen hand utforska statistiken.

Dataprodukten har ett utforskande och analytiskt syfte men fokuserar endast på ett taktiskt område (bostäder).

Den huvudsakliga målgruppen är medarbetare och intressenter som arbetar med bostadsförsörjningsfrågor.

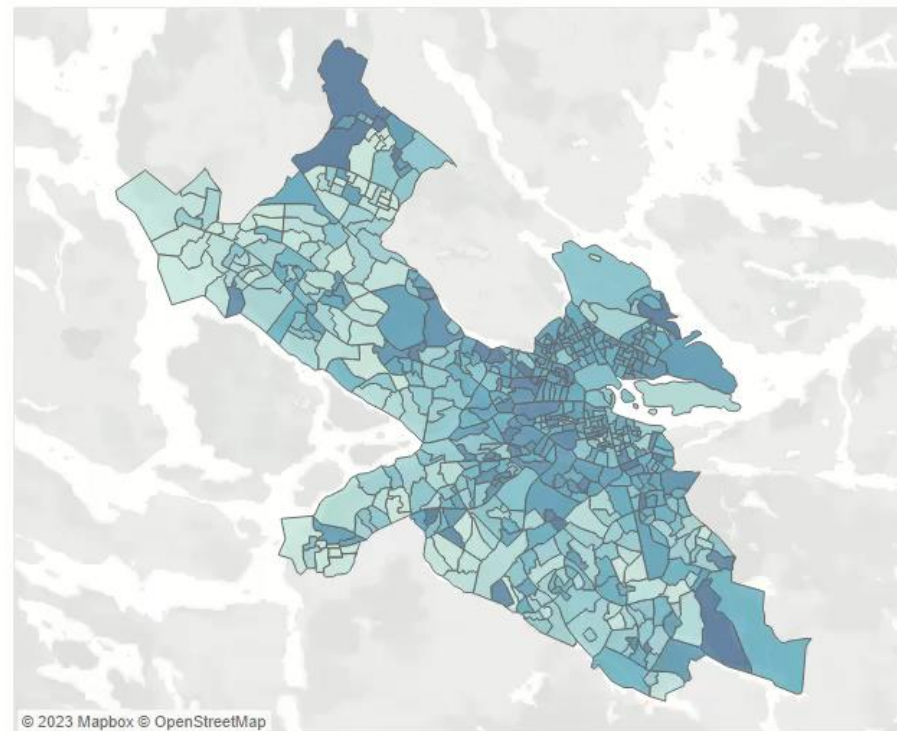
Bostadsbeståndet

Kommun Upplåtelseform År

Ställ in andel 0% 100%

Andel bostäder efter upplåtelseform

Stockholm, områden där bostadsrätt utgör 0% to 100% av bostadsbeståndet



© 2023 Mapbox © OpenStreetMap

Andel bostäder

0% 100% Källa: SCB, egen bearbetning

Att kommunicera analyser och statistik



EMMA ANDERSSON

Strateg

Att nå ut genom bruset

Flyttstudie för
Stockholmsregionen



Så vart flyttar man när man lämnar Stockholm? Inte så långt bort, enligt SCB:s statistik.

Foto: Henrik Holmberg / TT

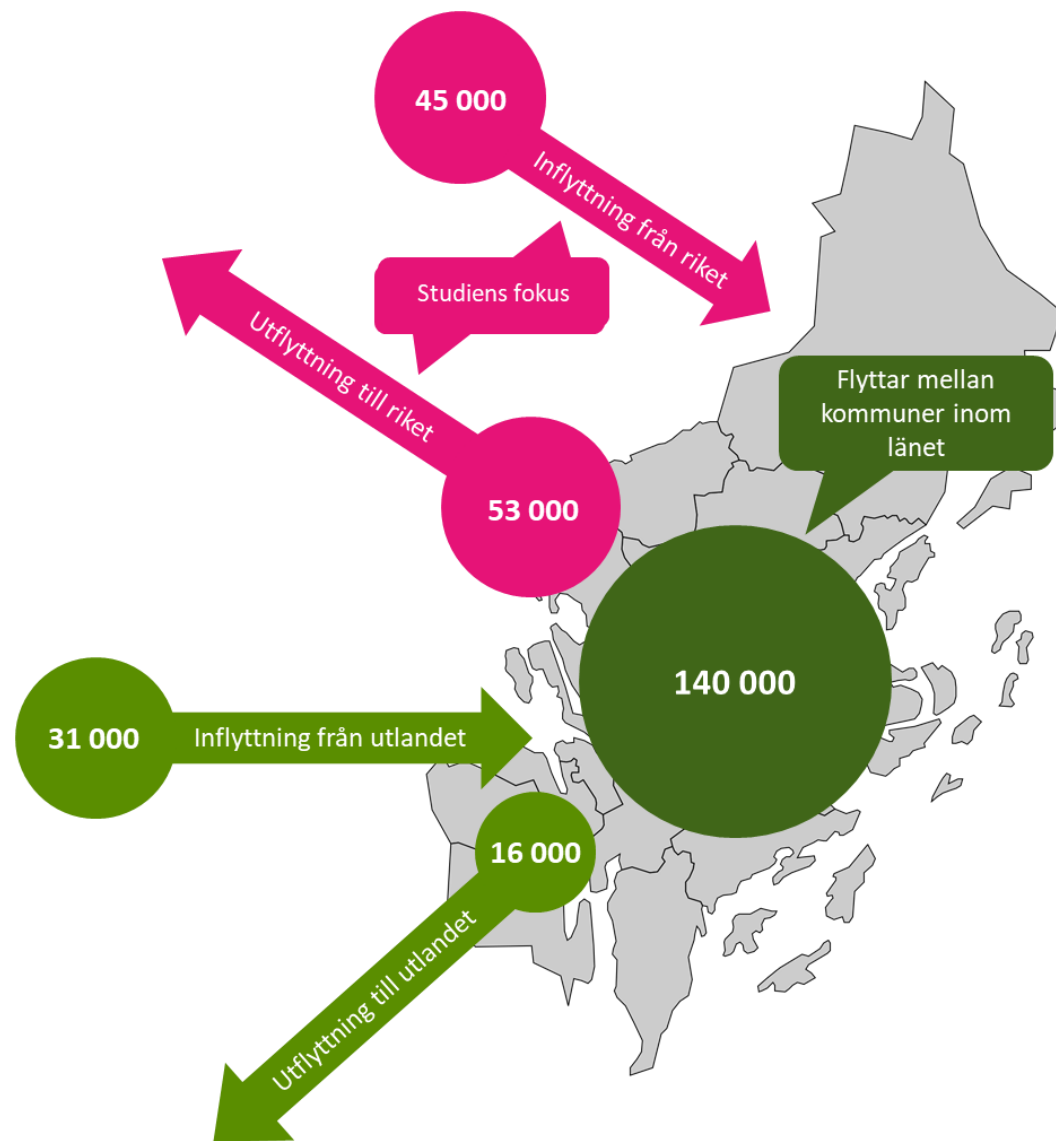
Trenden håller i sig: Fler flyttar från Stockholm än till

UPPDATERAD 9 FEBRUARI 2020 PUBLICERAD 9 FEBRUARI 2020

Det har skett ett trendbrott i Stockholm. För första gången på länge är det fler som väljer att flytta från Stockholms län än till länet. Och det är framförallt barnfamiljer som väljer att lämna storstaden för ett annat liv.

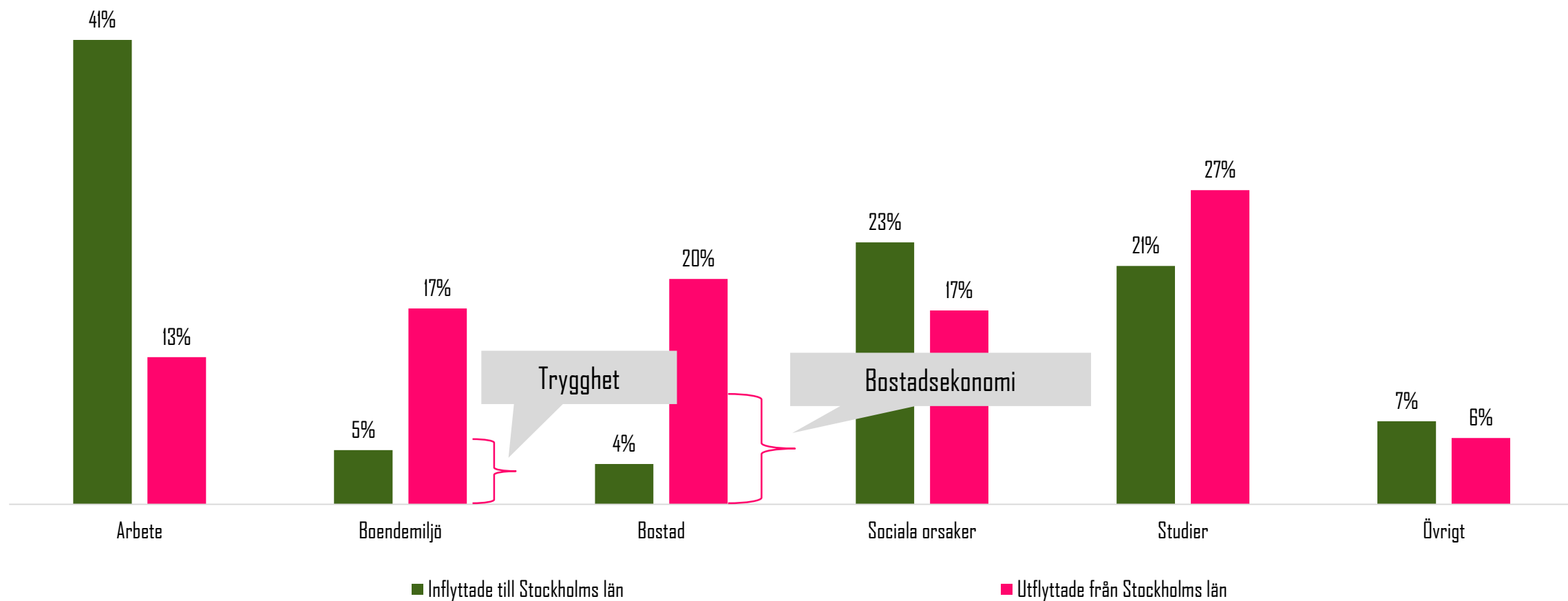
Om studien

- Fokus på inrikes flyttare över länsgränsen
- Enkätutskick till 11 000 personer som flyttat till eller från Stockholms län
- Svarsfrekvens 37 procent (drygt 4 000 svar)
- Viktade svar
- Öppen fråga: Vad var den viktigaste anledningen till att du flyttade?
- Samarbete med forskare



Den viktigaste orsaken till flytt

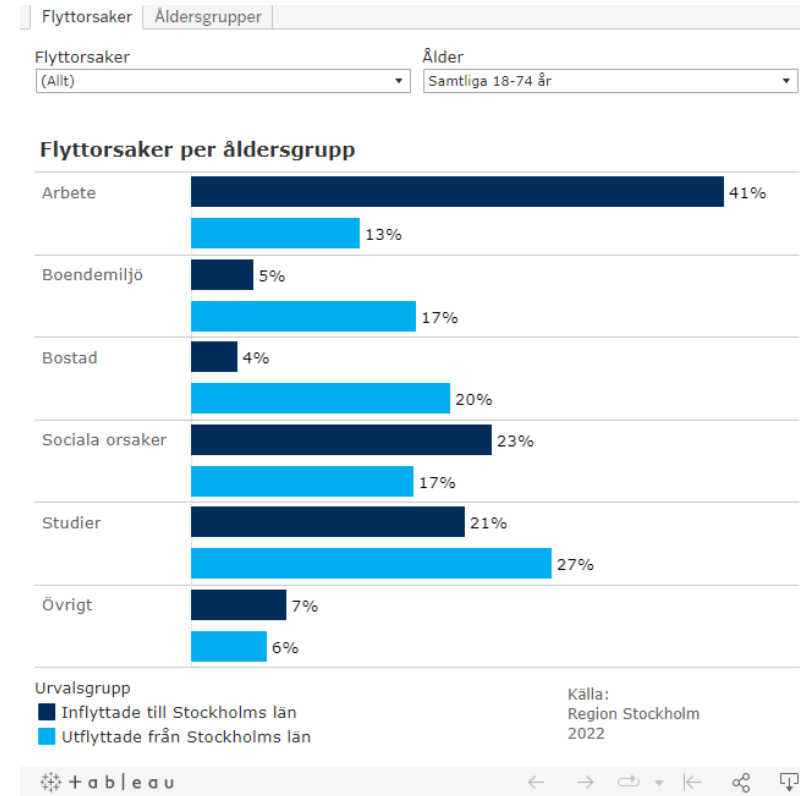
Region Stockholms flyttenkät 2022



Rapport - populärversion



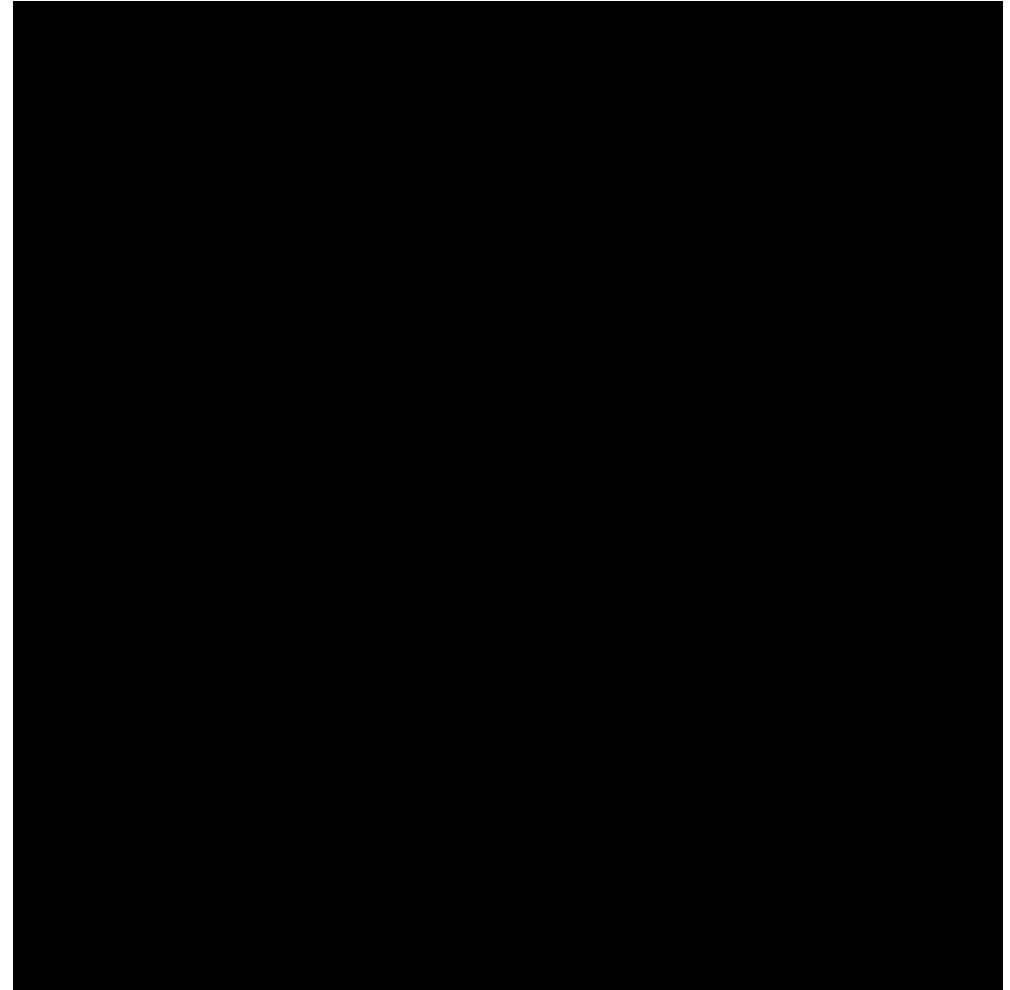
Statistik i Tableau



Webinarium och föreläsningar



Film



Framgångsfaktorer

1. En aktuell fråga i tiden
2. Tydlig frågeställning från politiken
3. Samarbete med forskare
4. Förenkla och förklara – "vad är egentligen flyttnetto?"
5. Många i organisationen blev mer bekväma med frågan
6. Nytt för regionens aktörer
7. Kommunikation i många olika kanaler



Kontakt



EMANUEL RAPTIS

Statistiker

emanuel.raptis@regionstockholm.se

LinkedIn: [emanuelraptis](#)



EMMA ANDERSSON

Strateg

emma.c.andersson@regionstockholm.se

LinkedIn: [emmaandersson](#)