

# Tillväxtkommissionen för ett inkluderande och hållbart Malmö



# Malmö

EN STAD, TVÅ BERÄTTELSE



# Bakgrund

Beslut i kommunstyrelsen

- om att inrätta en tillväxtkommission för ett inkluderande och hållbart Malmö (okt. 2020)
- om att förordna prof. Martin Andersson till ordförande för tillväxtkommissionen (dec. 2020)
- om direktiv och budget för tillväxtkommissionen (jan. 2021)

Tillsättande av huvudsekreterare och kommissionärer (feb-mars)

Tillväxtkommissionen påbörjar sitt arbete den 24 mars 2021.

Mål: att ge kommunstyrelsen ett vetenskapligt grundat underlag för att på medellång och lång sikt förbättra förutsättningar för en inkluderande och hållbar tillväxt i Malmö.

Verka som en oberoende kommitté som ger förslag och rekommendationer för beställaren att ta ställning till.

# Kommissionen

Martin Andersson, Blekinge Tekniska Högskola (ordförande)

Yasemin Arhan Modéer, Altitude Meetings

Hélène Barnekow, Ascension AS

Tomas Bergström, Lunds universitet

Pontus Braunerhjelm, Kungliga Tekniska Högskolan

Tue David Bak, Greater Copenhagen

Mattias Engdahl, Institutet för arbetsmarknads- och utbildningspolitisk utvärdering

Anna Heide, Fastighets AB Trianon

Maureen McKelvey, Handelshögskolan vid Göteborgs universitet

Vlora Makolli, Tillsammans i Förening

Rickard Mosell, Ideon Innovation

Göran Nilsson, Ingka Services AB, IKEA

Jonas Olofsson, Malmö universitet

Håkan Pihl, Högskolan i Kristianstad

Per Tryding, Sydsvenska industri- och handelskammaren



# Sekretariatet



Kristina Olsson  
Huvudsekreterare



Jessica Pettersson  
Utredare

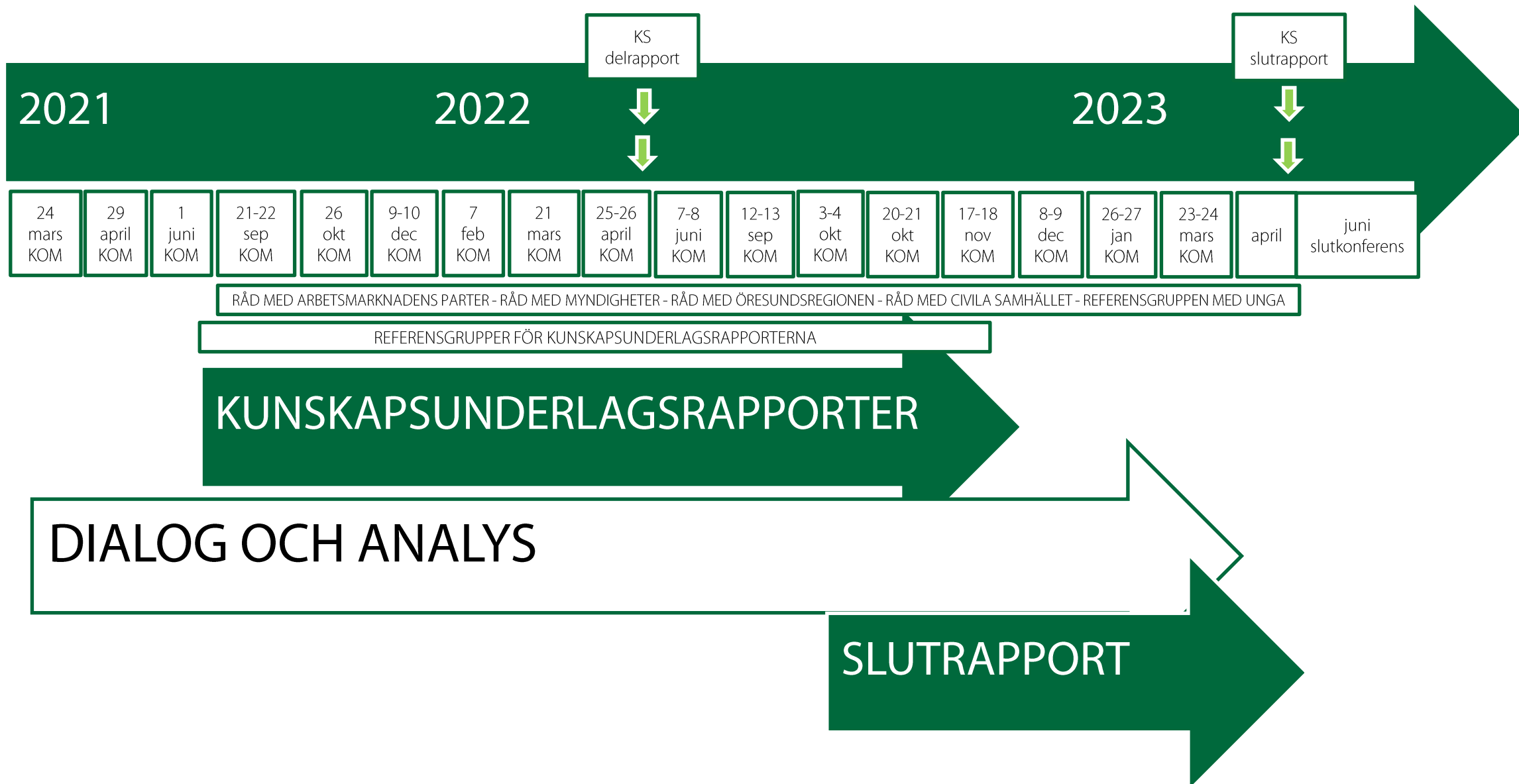


Carin Larsson  
Sokr. kommunikation



Matilda Liljekvist  
Projektkoordinator

# Övergripande färdplan



# Kunskapsunderlagsrapporter

## MALMÖS ARBETSMARKNAD OCH ARBETSLÖSHET

Vad förklarar skillnaderna mot riket?

**Martin Nordin**  
Kunskapsunderlag framtaget  
för Malmö Tillväxtkommission



TILLVÄXTKOMMISSIONEN  
för ett inkluderande och hållbart Malmö



## YRKESUTBILDNINGEN OCH UNGAS ETABLERINGS- FÖRUTSÄTTNINGAR

Erfarenheter, utmaningar  
och möjligheter i Malmö

**Jonas Olofsson  
och Alexandru Panican**  
Kunskapsunderlag framtaget  
för Malmö Tillväxtkommission



TILLVÄXTKOMMISSIONEN  
för ett inkluderande och hållbart Malmö



## MALMÖ OCH ÖRESUND

Nutid och framtid

**Rikard Forslid**  
Kunskapsunderlag framtaget  
för Malmö Tillväxtkommission



TILLVÄXTKOMMISSIONEN  
för ett inkluderande och hållbart Malmö



## MALMÖ-KÖPENHAMN: KLUSTER, SAMVERKAN OCH INVESTERINGAR

**Magnus Andersson  
och Emma Lappi**  
Kunskapsunderlag framtaget  
för Malmö Tillväxtkommission



TILLVÄXTKOMMISSIONEN  
för ett inkluderande och hållbart Malmö



## LÄRANDE GENOM TEMPORÄR ORGANISERING - PROJEKT, PILOTER OCH EXPERIMENT I MALMÖ STAD

**Mats Fred  
och Dalia Mukhtar-Landgren**  
Kunskapsunderlag framtaget  
för Malmö Tillväxtkommission



TILLVÄXTKOMMISSIONEN  
för ett inkluderande och hållbart Malmö



## FÖREBILDERS ROLL FÖR ATT MOTVERKA KÖNSSTEREOTYPA UTBILDNINGS- OCH KARRIÄRVAL

**Thomas Åstebro**  
Kunskapsunderlagsrapport till  
Tillväxtkommissionen för ett  
inkluderande och hållbart Malmö



TILLVÄXTKOMMISSIONEN  
för ett inkluderande och hållbart Malmö



## SJÄLVFÖRSÖRJNING OCH UTANFÖRSKAP I MALMÖ

**Johan E. Eklund  
och Johan P. Larsson**  
Kunskapsunderlag framtaget  
för Malmö Tillväxtkommission



TILLVÄXTKOMMISSIONEN  
för ett inkluderande och hållbart Malmö



## FLYKTINGARS ETABLERING PÅ ARBETSMARKNADEN I MALMÖ, STOCKHOLM OCH GÖTEBORG

**Mattias Engdahl  
och Linus Liljeberg**  
Kunskapsunderlag framtaget  
för Malmö Tillväxtkommission



TILLVÄXTKOMMISSIONEN  
för ett inkluderande och hållbart Malmö



## INTEGRATION I STÄDER MED EN OMFATTANDE DIVERSITET I BEFOLKNINGEN

Teoretiska perspektiv, empirisk forskning och en  
diskussion om implikationer för politik och praktik i Malmö

**Erica Righard**  
Kunskapsunderlag framtaget  
för Malmö Tillväxtkommission



TILLVÄXTKOMMISSIONEN  
för ett inkluderande och hållbart Malmö



## THE KNOWLEDGE ECONOMY IN MALMÖ AND THE MALMÖ-LUND LABOUR MARKET REGION

**Markus Grillitsch, Magnus Nilsson  
och Torben Schubert**  
Kunskapsunderlag framtaget  
för Malmö Tillväxtkommission



TILLVÄXTKOMMISSIONEN  
för ett inkluderande och hållbart Malmö



## ENGAGEMANG I CIVIL- SAMHÄLLET I MALMÖ: BETYDELSEN AV KONTAKTER MELLAN GRUPPER FÖR TILLIT

**Susanne Wallman Lundäsén**  
Kunskapsunderlag framtaget  
för Malmö Tillväxtkommission



TILLVÄXTKOMMISSIONEN  
för ett inkluderande och hållbart Malmö



# Kunskapsinhämtning och dialog

- Referensgrupper knutna till kunskapsunderlagsrapporterna med författare, kommissionärer, medarbetare från Malmö stads förvaltningar, Region Skåne, andra externa organisationer
- Föredrag och samtal med forskare inom arbetsmarknad, civilsamhälle, integration, diskriminering och miljö och klimat
- Dialog med företrädare för Malmö stad och andra organisationer inom fördjupningsområden, såsom arbetsmarknad, näringsliv, entreprenörskap och företagande, miljö och klimat, trygghet, stadsutveckling, infrastruktur och Öresundsregionen.
- Råd med arbetsmarknadens parter, råd med nationella myndigheter, råd med Öresundsregionala organisationer, och råd med civila samhället i Malmö
- Referensgrupp med unga



# Råd

## Arbetsmarknadens parter

Akademikerförbundet SSR

Almega

LO

Unionen

Ursula Berge, samhällspolitisk chef

Patrick Joyce, chefsekonom

Anna Almqvist, ekonom

Katarina Lundahl, chefsekonom

## Myndigheter

Arbetsförmedlingen

Business Sweden

Länsstyrelsen Skåne

Svenska ESF-rådet

Tillväxtverket

Thomas Hagman, chef ledningsstaben

Lena Sellgren, chefsekonom och analyschef

Patrik Åkesson, samhällsbyggnadsdirektör

Åza Rydén, regionchef/chef Sydnoden

Annika Rosing, enhetschef Innovation och miljö

# Råd

## Öresundsregionen

Nordiska Ministerrådet

Region Skåne

Øresunddirekt

Øresundsbro Konsortiet

Øresundsinstitutet

Sandra Forsén, seniorrådgivare

Richard Gullstrand, bitr. utvecklingsdirektör

Malin Dahl, verksamhetsansvarig

Linus Eriksson, VD,

Johan Wessman, VD

## Civila samhället

BID Malmö Fastighetsägarna

Flamman socialt förebyggande centrum

Fryshuset i Malmö

FIFH Malmö

IKF - Internationella Kvinnoföreningen

Malmö FN förening

NyföretagarCentrum Öresund

Sensus

Skåne Stadsmission

Jeanette Berga, verksamhetsutvecklare

Anna Valsamidis, områdeschef

Jenny Berg Nilson, chef

Peter Nilsson, controller

Tatjana Ristovski, verksamhetsledare

Alexandra Klang, vice direktör

Anne Marbrandt, VD

Mikael Sandgren, regionchef

Lena Wetterskog Sjöstedt, direktör

## Referensgrupp med unga

Altitude Academy

Hela Malmö

Malmö Ungdomsråd

Röda Korsets Ungdomsförbund

Skåne Stadsmission

Tillsammans i Förening

Ung Företagsamhet (UF)

Studentkoordinator Malmö universitet

Kommissionär

Duha Al-Taay

Persia Tajik

Therese Hartman Liungman

Tyler Flynn

Anahita Chavan

Maya Mbog Rosén

August Karlén/Elliot Wigg

Zeynep Erdal

Vlora Makolli (sammankallande)

# Kommunikation och utåtriktade aktiviteter

Öppet och involverande arbetssätt där kommunikationsarbetet varit centralt

- Kunskapsseminarium:
  - *yrkesutbildning och ungas etableringsförutsättningar*
  - *flyktingars etablering på arbetsmarknaden*
  - *den superdiversifierade staden*
  - *talangattraktion*
- Dialogmöte om *framtidens näringsliv i Malmö*
- Poddavsnitt om *kommissionens arbete, om hållbar tillväxt, civilsamhället, och superdiversitet.*
- Framtagande av filmer, kommunikation via webbsidor och social media, presentationer vid ett flertal möten och konferenser, inom Malmö stad och externt.

# Faser i arbetsprocessen

Våren 2021	Uppstartsfas och behovsanalys Kunskapsinhämtning och dialog
Hösten 2021	Framtagande av underlagsrapporter Uppstartsmöten råd och referensgrupper
Våren 2022	Leverans av kunskapsunderlagsrapporter Dialogmöten, seminarier, analys
Hösten 2022	Framtagande av åtgärdsförslag och rekommendationer
Våren 2023	Skrivprocess slutrapporten Slutkonferens 9 juni



Tillväxtkommissionens slutrapport



# EN STAD, TVÅ BERÄTTELSE

**Slutrapport**

*Tillväxtkommissionen för ett inkluderande och hållbart Malmö*

# Uppdraget

- analysera förutsättningarna för en inkluderande och hållbar tillväxt i Malmö och ta fram åtgärdsförslag som på medellång och lång sikt förbättrar förutsättningarna för en inkluderande och hållbar tillväxt i Malmö.
- **Ledstjärnor:**
  - ”bidra till Malmös fortsatta utveckling och skapa goda förutsättningar för såväl tillväxt i näringslivet i Malmö som för Malmöborna vad gäller sysselsättning och möjlighet till ekonomisk självförsörjning”.
  - fokusera på de utmaningar och möjligheter som finns i Malmö
  - åtgärdsförslagen ska vara realiserbara.
  - relevans > nytt

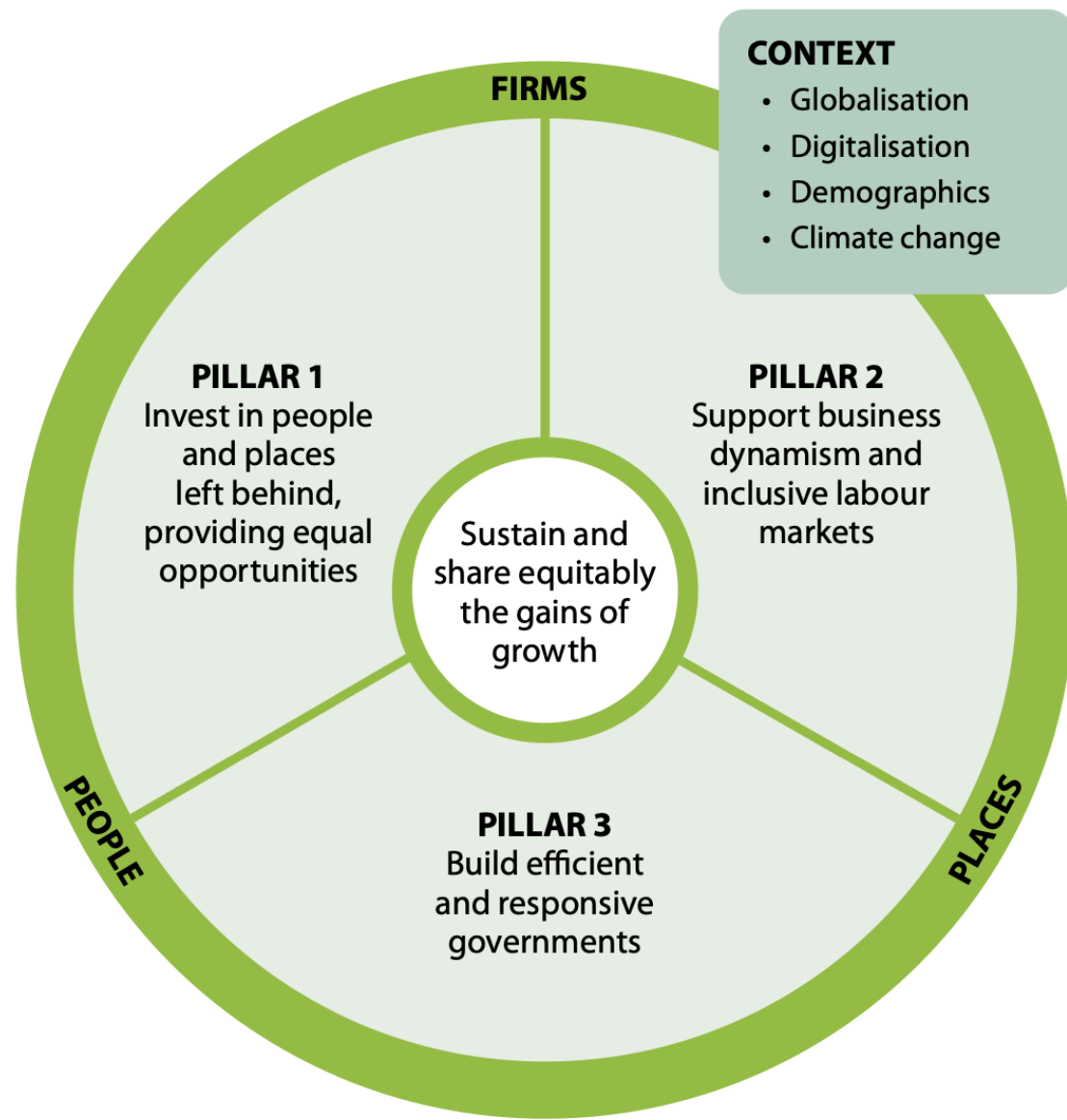


# Vad är inkluderande och hållbar tillväxt?

- Inga väldefinierade begrepp:

*”when you ask five economists to define the concept, you end up with six answers”*

- tillväxt som bidrar till sysselsättning och förbättrade levnadsvillkor för alla människor i samhället.
- ***Delaktighet i tillväxt genom sysselsättning eller företagande, och därmed ta del av tillväxtens vinster.***



- (i) investera i människor och platser som hamnat på efterkälken och arbeta för lika möjligheter
- (ii) främja näringslivsdynamik och inkluderande arbetsmarknader
- (iii) utveckla effektiv och responsiv offentlig styrning.

**Figur 1.** OECD:s ramverk för inkluderade tillväxt.

- Hållbar tillväxt: ekonomisk, social, ekologisk
- innovationsdriven tillväxt:
  - kvalitativ förändring i ekonomin genom innovationer, entreprenörskap och teknisk utveckling som driver produktivitet, omställning och effektivt resursutnyttjande (till exempel LED-lampor, elektrifiering, digitalisering).

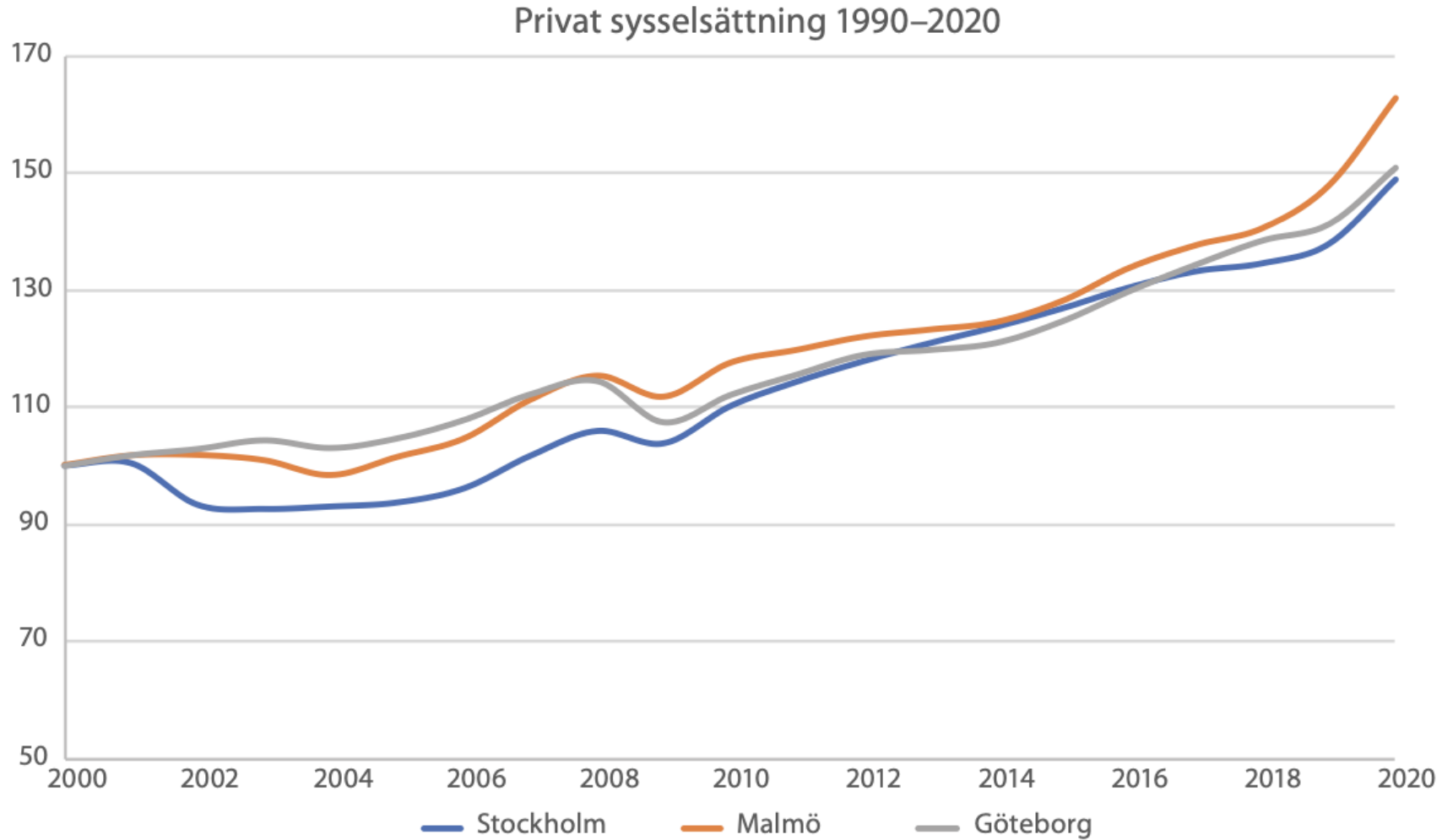
# Inkluderande och hållbar tillväxt

- Ingen egen preciserad definition av inkluderande och hållbar tillväxt.
- Pragmatism:
  - vad är Malmös huvudsakliga problem och utmaning utifrån perspektivet inkluderande och hållbar tillväxt?
- Detta handlar om att Malmö är en tudelad stad.

# Malmö två berättelser

1. omställning från industristad till plattform för kunskapsintensivt och teknikdrivet företagande, om utvecklingsmöjligheter och det unika geografiska läget med närheten till Köpenhamn och den europeiska kontinenten.
  2. ihållande arbetslöshet, utanförskap och segregation.
    - en kombination av ytterligheter i Sverige.
- **Malmö stora utmaning är att konsolidera sina berättelser**

# Näringslivet går bra



**Figur 2.** Utveckling av dagbefolkning i det privata näringslivet 2000–2020. **Källa:** Bearbetning av statistik från SCB.

**TABELL 3. PROCENTUELL TILLVÄXT I SYSSELSÄTTNING (DAGBEFOLKNING) 1990–2020 OCH 2000-2020.**

	<b>LÅNG UNIVERSITETS- UTBILDNING</b>	<b>LÅNG UNIVERSITETS- UTBILDNING INOM STEM</b>	<b>KORT UTBILDNING</b>
	<b>Andel av total dagbefolkning 2020 (%)</b>	<b>Andel av dagbefolkning med lång universitetsutbildning 2020 (%)</b>	<b>Andel av total dagbefolkning 2020 (%)</b>
<b>Malmö</b>	36	25	64
<b>Stockholm</b>	42	28	58
<b>Göteborg</b>	38	35	62
	<b>Tillväxt 2000-2020 (%)</b>	<b>Tillväxt 2000-2020 (%)</b>	<b>Tillväxt 2000-2020 (%)</b>
<b>Malmö</b>	182	239	21
<b>Stockholm</b>	116	122	11
<b>Göteborg</b>	147	188	13

**Källa:** Bearbetning av statistik från SCB.

# ... men hela staden är inte med

**TABELL 4. BEFOLKNING EFTER OMRÅDESTYPER 2020.**

	MALMÖ		STOCKHOLM		GÖTEBORG		RIKET
	Antal	Andel	Antal	Andel	Antal	Andel	Andel
Områdestyp 1 – Områden med stora socio-ekonomiska utmaningar	70 301	20%	47 241	5%	71 276	12%	6%
Områdestyp 2 – Områden med socio-ekonomiska utmaningar	30 536	9%	51 992	5%	50 425	9%	8%
Områdestyp 3 – Socioekonomiskt blandade områden	85 206	25%	156 984	16%	87 944	15%	22%
Områdestyp 4 – Områden med goda socio-ekonomiska förutsättningar	145 146	42%	584 196	60%	279 292	48%	54%
Områdestyp 5 – Områden med mycket goda socioekonomiska förutsättningar	16 760	5%	135 138	14%	94 119	16%	10%
<b>Total</b>	<b>347 949</b>	<b>100%</b>	<b>975 551</b>	<b>100%</b>	<b>583 056</b>	<b>100%</b>	<b>100 %</b>

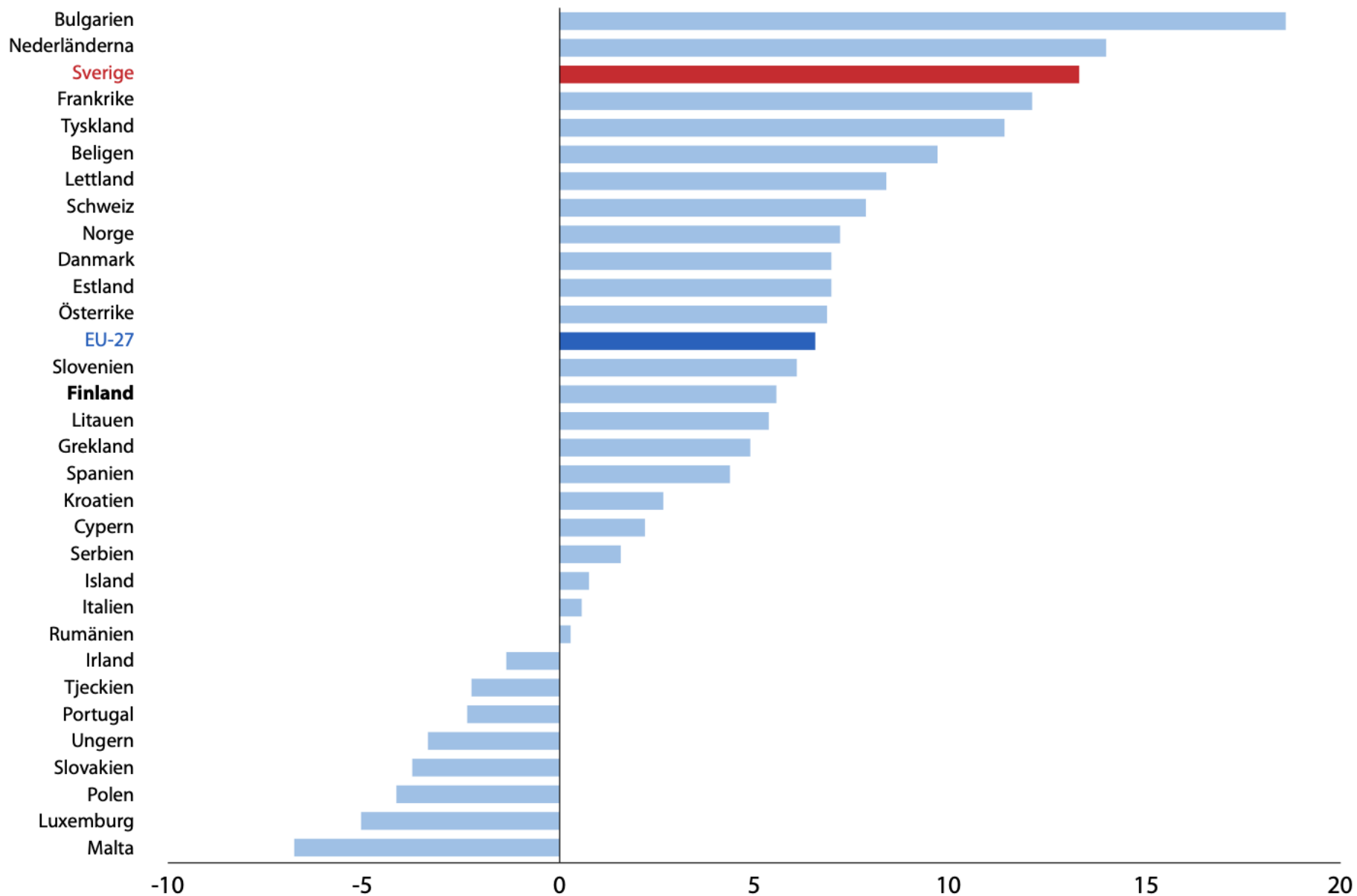
**Källa:** Bearbetning av statistik från Boverkets segregationsbarometer



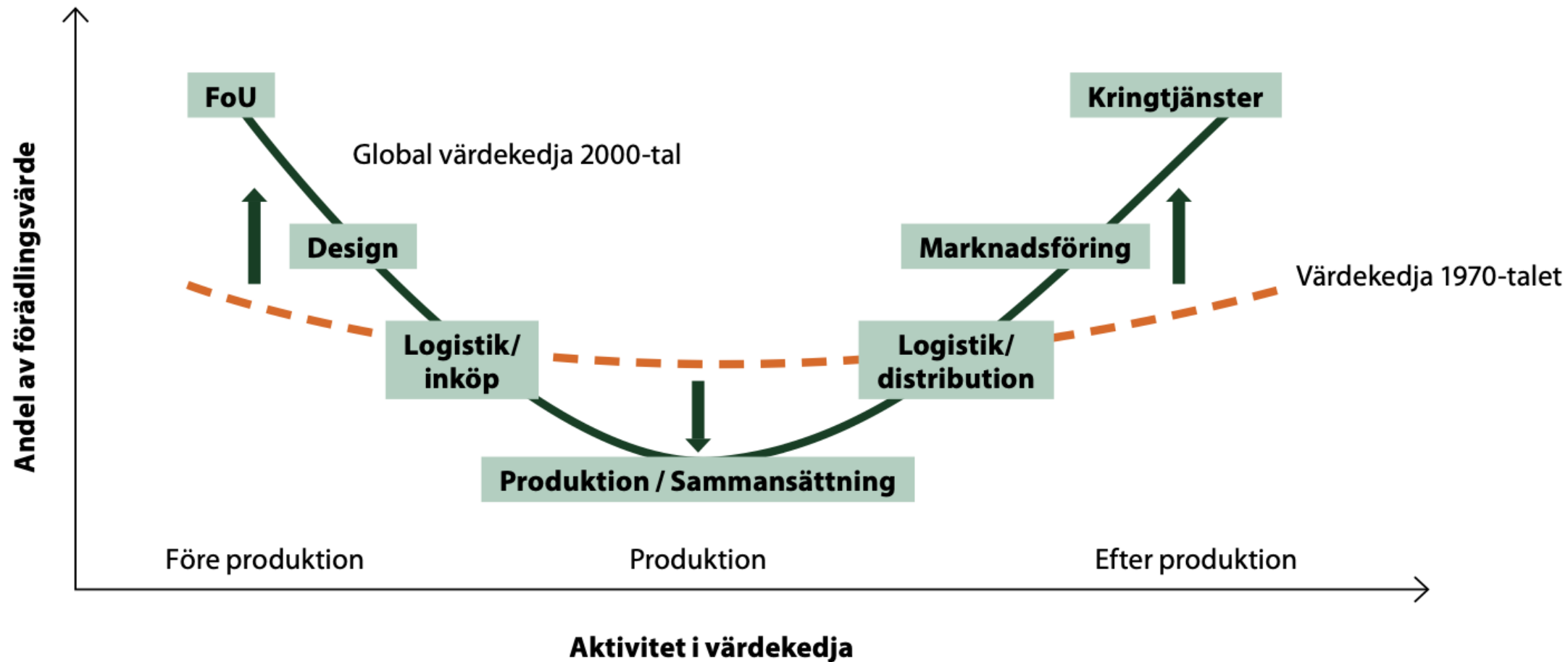
- Bra ska bli bättre

- Lösa problem och utmaningar

**Tudelning inte unikt för Malmö**

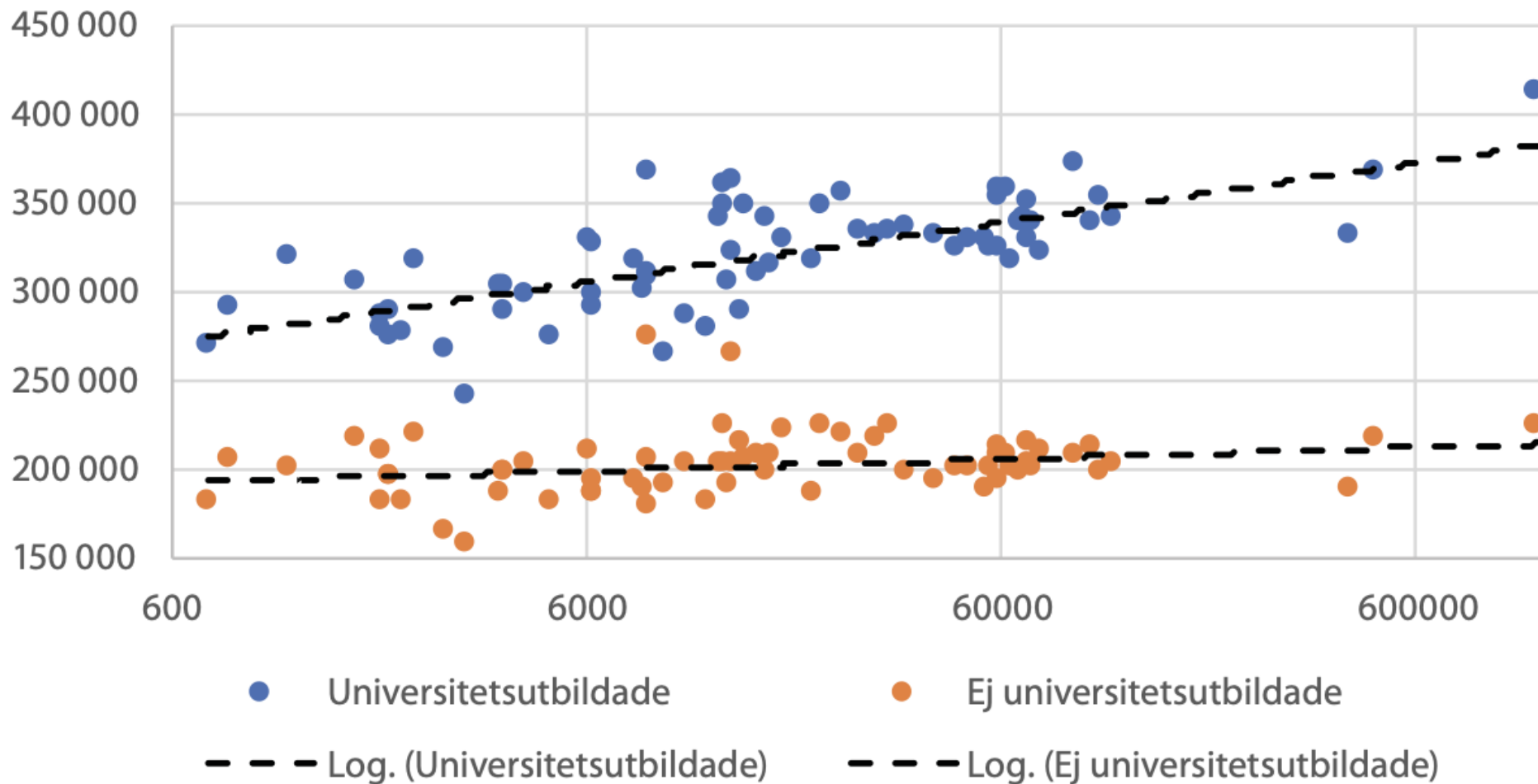


**Figur 4.** Sysselsättningsgap mellan inrikes och utrikes födda, år 2022. **Källa:** Ekonomifakta.



**Figur 5.** Globala värdekedjor (Smilecurve).

Sambandet mellan lönesumma per sysselsatt och storlek på region



**Figur 6.** Samband mellan löner (lönesumma per sysselsatt) och regionstorlek för sysselsatta med lång respektive kort utbildning i svenska arbetsmarknadsregioner.

# **Avgränsningar**

- Fokus på åtgärder inom områden som kommunen har rådighet över
- Fokus ekonomisk dimension av hållbar utveckling

# Områden för åtgärdsförslag

- störst potential för åtgärder som:
  - (i) främjar fortsatt tillväxt, och
  - (ii) bidrar till att den blir inkluderande och hållbar.



- 5 områden

1. Näringsliv och entreprenörskap

2. Arbetsmarknad

3. Utbildning

4. Kommunal verksamhet och organisation

5. Köpenhamn/Danmark och norra Tyskland

*+50 åtgärdsförslag*

- finns inget enskilt "alexanderhugg"
  - bred palett av åtgärder inom olika områden.

Tack för er  
uppmärksamhet!



**Malmö**  
EN STAD, TVÅ BERÄTTELSE