

RAKS

(Registerbaserad aktivitetsstatistik)

1. Etableringsgrad på arbetsmarknaden på årsbasis
2. Försörjningsaktiviteter under året



Anknytning till förvärvsarbete

Alla arbetsgivare lämnar in kontrolluppgifter (KU) till Skatteverket för sina anställda, vilket innebär att en konsoliderad tidsmarkering (KTM) kan beräknas.

2. De sju olika anknytningarna till förvärvsarbete under året

2. The seven different affiliations to the labour market

Kod	Benämning	Definition
1	Helårsanställd	F=0 och KTM=jan–dec
2	Nyanställd	F=0 och KTM=x–dec, x>jan
3	Avgången	F=0 och KTM=jan–x, x<dec
4	Delårsanställd	F=0 och KTM=övrigt
5	Kombinatör	F=1 med KUA
6	Företagare	F=1 utan KUA
7	Utan arbete	

Anmärkning: KUA = KU med annan anställning än ”anställd i eget AB”, avser delägare i fåmansaktiebolag.

Anknytning till förvärvsarbete

Tabell 3 redovisar personer som är mellan 20 och 64 år i de sju huvudgrupperna efter deras anknytning till förvärvsarbete. Den största gruppen är helårsanställda, som utgjorde 64,1 procent av befolkningen år 2007.

3. Befolkningen 20–64 år indelade efter huvudanknytning till förvärvsarbete

3. Population aged 20–64 by their main affiliation to the labour market

Huvudanknytning	2003	2004	2005	2006	2007	Procent 2007
Helårsanställda	3 371 579	3 353 249	3 343 339	3 376 183	3 460 089	64,1
Nyanställda	188 270	184 690	201 535	229 352	204 904	3,8
Delårsanställda	152 515	151 754	147 577	138 483	135 157	2,5
Avgångna	86 680	88 542	87 698	81 478	75 999	1,4
Kombinatörer	413 924	415 429	415 929	423 648	430 337	8,0
Företagare	302 434	307 897	309 114	308 142	308 101	5,7
Utan arbete	766 724	797 218	818 027	805 225	781 166	14,5
Befolkningen	5 282 126	5 298 779	5 323 219	5 362 511	5 395 753	100



Anknytningsgrad

Vi har information om förvärvsinkomster för alla personer under året.

En person kan vara antingen: i) svagt etablerad eller ii) etablerad på arbetsmarknaden.

Förgymnasial utbildning, Ålder, Kön – 114 grupper

*Inkomst under 60 procent av medianvärdet per grupp
= svagt etablerad*

Endast personer som hade inkomst av förvärvsarbete

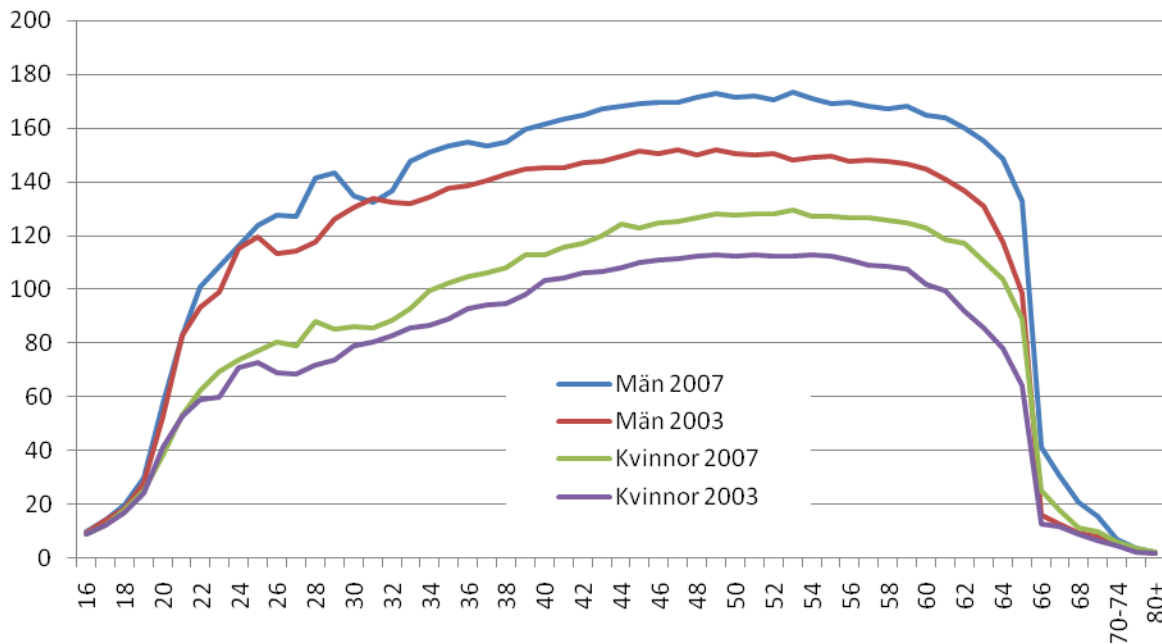


Anknytningsgrad

25. Gränsvärden för förvärvsinkomst för klassificering av svagt etablerade på arbetsmarknaden (ej kombinatorer och företagare) efter kön och ålder för åren 2003 och 2007. 1 000-tal kr

25. Limit values of total income from employment for classification as weakly established in the labour market (not combiner or self employed) by sex and age in 2003 and 2007.

Thousands SEK



Anknytningsgrad

4. Andelen etablerade och svagt etablerade helårsanställda efter huvudsaklig anknytning till arbetsmarknaden året innan. 20–63 år. Procent

4. Shares of established and weakly established annually employed by the main affiliation to the labour market in the previous year. Aged 20–63. Percent

Huvudanknytning år t-1	2004		2005		2006		2007	
	Helårsanställd		Helårsanställd		Helårsanställd		Helårsanställd	
	<i>etablerad</i>	<i>svagt etablerad</i>	<i>etablerad</i>	<i>svagt etablerad</i>	<i>etablerad</i>	<i>svagt etablerad</i>	<i>etablerad</i>	<i>svagt etablerad</i>
Helårsanställd	78,9	11,9	79,4	11,5	80,3	10,9	81,8	10,2
<i>etablerad</i>	88,7	5,2	88,9	5,0	89,2	4,8	90,0	4,4
<i>svagt etablerad</i>	25,0	48,7	26,6	47,3	28,9	45,7	31,4	45,7
Nyanställd	50,2	19,8	50,8	19,2	53,5	18,4	57,6	17,5
<i>etablerad</i>	67,6	9,4	67,3	9,2	69,2	8,8	72,7	8,1
<i>svagt etablerad</i>	21,4	36,9	24,7	35,0	26,7	34,7	28,4	35,6
Avgången	10,4	11,9	11,0	11,7	15,8	10,7	14,9	11,8
<i>etablerad</i>	13,0	11,5	13,5	11,0	19,9	9,7	18,3	10,5
<i>svagt etablerad</i>	5,5	12,6	6,2	13,0	7,4	12,6	8,4	14,4
Delårsanställd	7,4	12,8	8,4	12,2	10,1	12,6	10,9	13,0
<i>etablerad</i>	9,1	11,8	10,2	11,2	12,1	11,2	13,1	11,4
<i>svagt etablerad</i>	5,2	14,1	6,0	13,6	7,4	14,4	7,9	15,3



Flöden på arbetsmarknaden mellan två år, 20-64 år i Malmö kommun



Statistics Sweden

Statistiska centralbyrån

			Helårs anställda		Ny anställda		Delårsanställda		Avgångna		Kombinatör	Företagare	Utan arb			
		antal 2006	etab	svag	etab	svag	etab	svag	etab	svag				Ut flyttare	In flyttare	antal 2007
Helårs anställda	etab	72993	88%	5%	1%	0%	2%	0%	0%	0%	1%	0%	1%	6%	5%	80489
	svag	14612	29%	45%	3%	3%	2%	4%	1%	1%	2%	1%	9%	8%	8%	15483
Nyanställda	etab	6422	71%	8%	4%	1%	10%	2%	1%	0%	1%	0%	2%	7%	10%	5983
	svag	3516	25%	35%	6%	5%	5%	8%	1%	3%	1%	0%	9%	7%	9%	3521
Delårs anställda	etab	2978	12%	8%	16%	7%	2%	2%	5%	4%	1%	2%	41%	8%	16%	3616
	svag	1797	7%	11%	11%	10%	1%	3%	3%	7%	2%	1%	43%	8%	10%	1917
Avgångna	etab	1748	11%	9%	20%	10%	2%	3%	14%	5%	1%	1%	22%	11%	14%	1578
	svag	1647	6%	13%	13%	12%	1%	3%	4%	12%	2%	1%	33%	9%	10%	1884
Kombinatör		6986	11%	2%	0%	0%	0%	0%	0%	0%	73%	11%	1%	6%	6%	7802
Företagare		7179	2%	1%	0%	0%	0%	0%	0%	0%	9%	80%	7%	4%	3%	7817
Utan arbete		40512	1%	3%	4%	3%	0%	0%	1%	2%	0%	1%	83%	4%	3%	45099



Försörjning 20-64 år i procent 2007 för etablerade på arbetsmarknaden, Malmö



anknnytning	kon	Förvärvs inkomst	Studerande	Aktivitets- stöd	Vård av barn el . anhörig	Sjuk	Arbetslösh et	Ålders pension	Sjuk/Akt- ersättning	Ek. bistånd
Helårsanställda	män	97%	0%	0%	1%	0%	0%	1%	0%	0%
	kvinnor	94%	1%	0%	2%	1%	1%	1%	0%	0%
Nyanställda	män	89%	2%	2%	1%	1%	4%	0%	0%	1%
	kvinnor	78%	7%	2%	4%	1%	6%	0%	0%	1%
Avgångna	män	79%	2%	2%	1%	2%	6%	6%	1%	0%
	kvinnor	69%	6%	1%	5%	4%	7%	6%	2%	0%
Delårsanställda	män	64%	17%	2%	0%	2%	10%	1%	1%	3%
	kvinnor	48%	32%	2%	3%	2%	9%	1%	1%	2%
Kombinatörer	män	94%	1%	0%	1%	1%	1%	2%	0%	0%
	kvinnor	91%	1%	1%	2%	2%	1%	1%	1%	0%
Företagare	män	91%	0%	0%	1%	1%	1%	4%	1%	0%
	kvinnor	84%	1%	1%	3%	2%	1%	4%	3%	0%



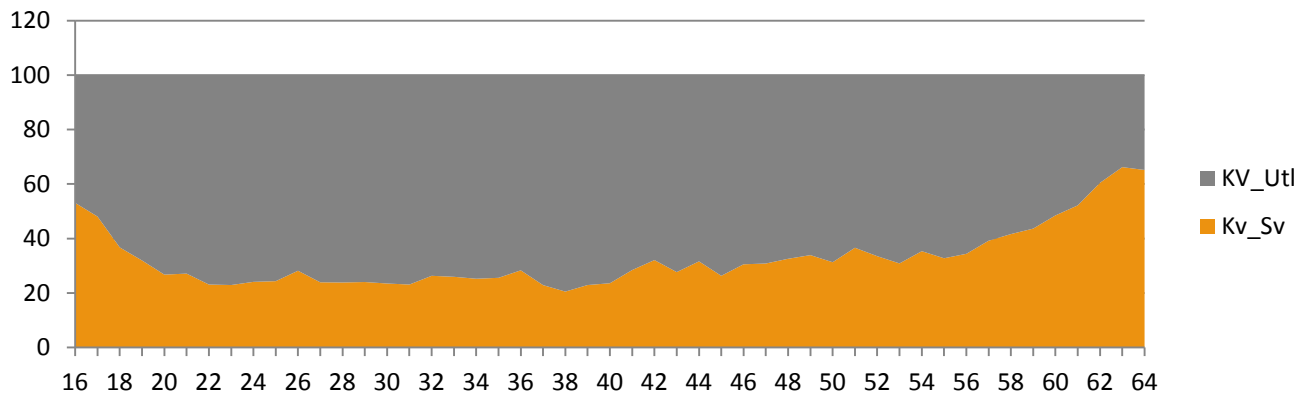
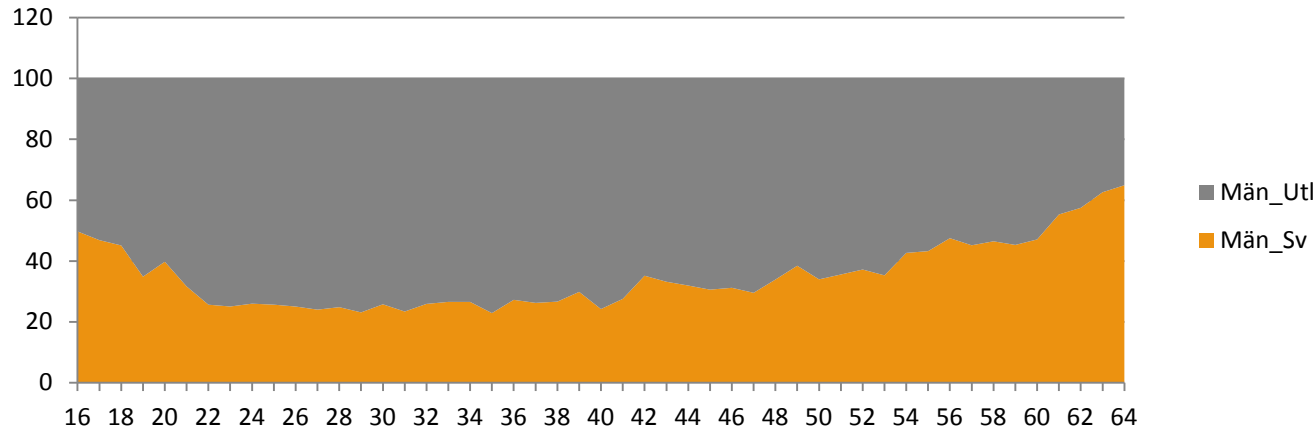
Försörjning 20-64 år i procent 2007 för ej etablerade på arbetsmarknaden, Malmö



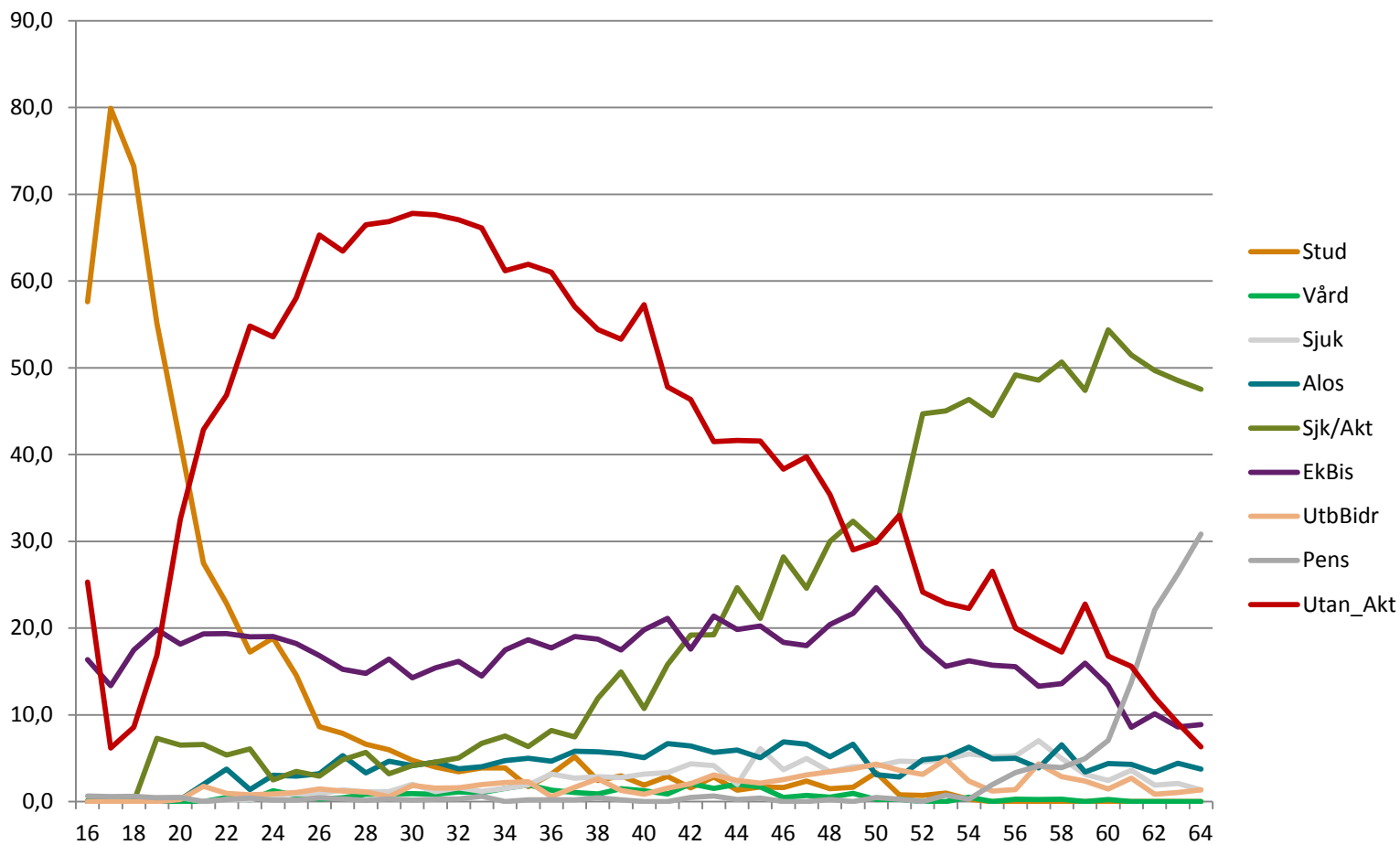
anknytning	kon	Förvärvs inkomst	Studerande	Aktivitets- stöd	Vård av barn el . anhörig	Sjuk	Arbetslösh et	Ålders pension	Sjuk/Akt- ersättning	Ek. bistånd
Helårsanställda	män	53%	11%	3%	1%	10%	8%	5%	7%	2%
	kvinnor	36%	14%	2%	13%	15%	5%	3%	11%	1%
Nyanställda	män	40%	20%	8%	0%	4%	12%	4%	4%	8%
	kvinnor	28%	31%	4%	7%	4%	13%	2%	6%	5%
Avgångna	män	32%	14%	4%	1%	14%	13%	8%	9%	5%
	kvinnor	23%	20%	3%	7%	13%	10%	5%	16%	3%
Delårsanställda	män	22%	27%	5%	1%	4%	16%	6%	7%	12%
	kvinnor	14%	37%	6%	7%	5%	12%	2%	10%	7%
Utan arbete	män	0%	5%	4%	1%	7%	9%	12%	45%	16%
	kvinnor	0%	9%	3%	8%	7%	6%	8%	48%	12%



Utländsk/svensk bakgrund, kvinnor och män utan arbete i Malmö

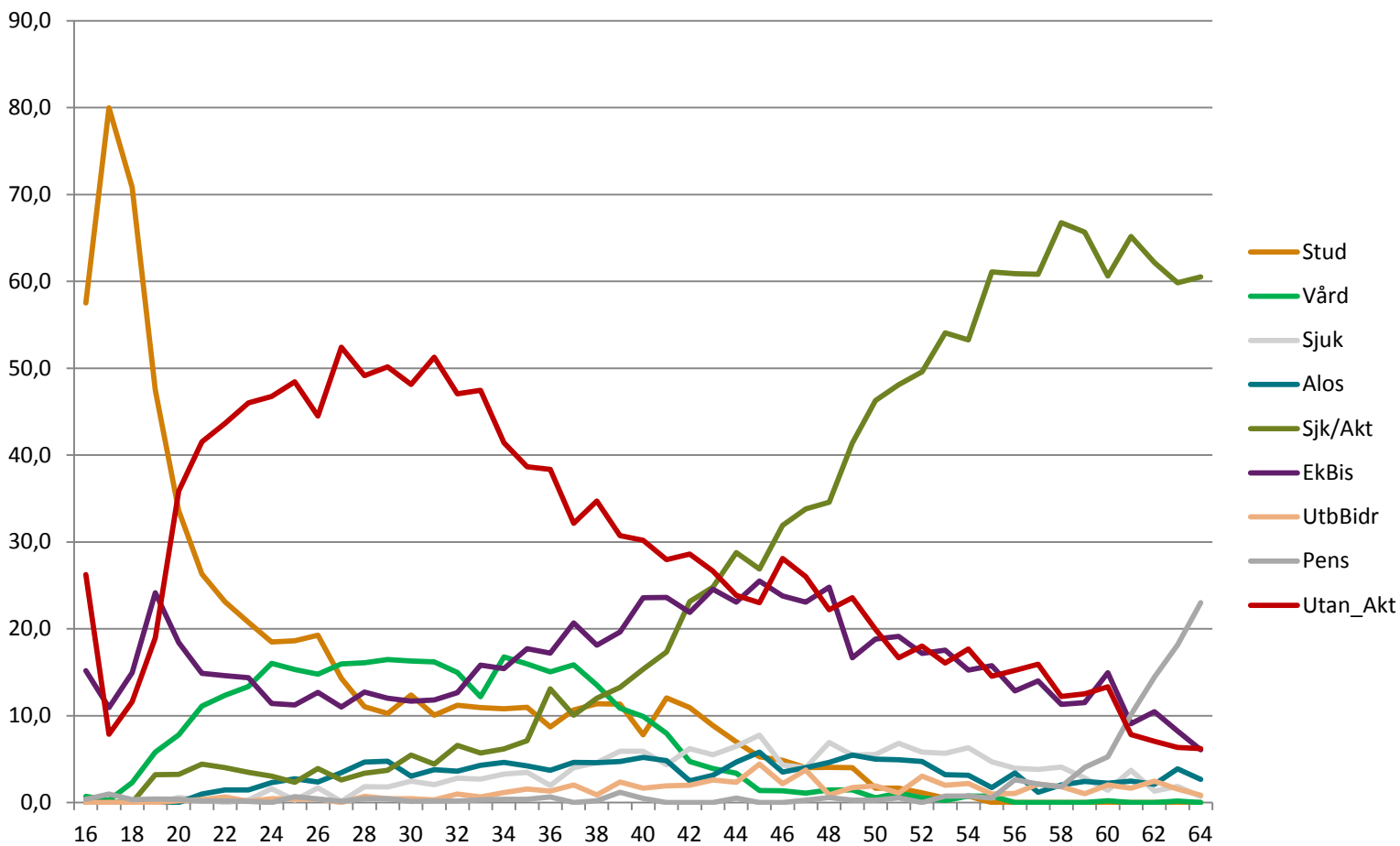


Huvudsaklig aktivitet, män utan arbete i Malmö 2007

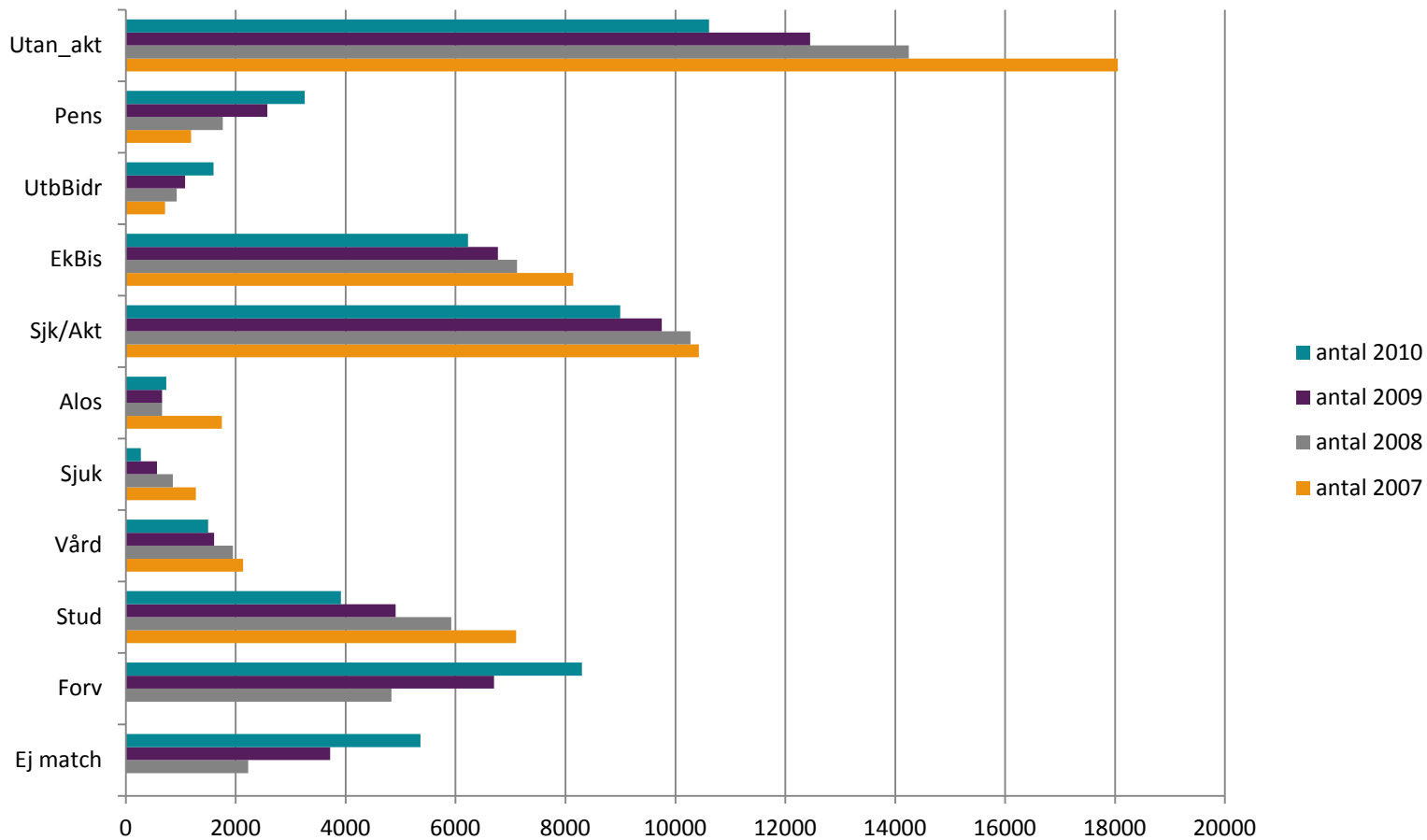


Huvudsaklig aktivitet, kvinnor utan arbete i Malmö 2007

Statistiska centralbyrån Statistics Sweden



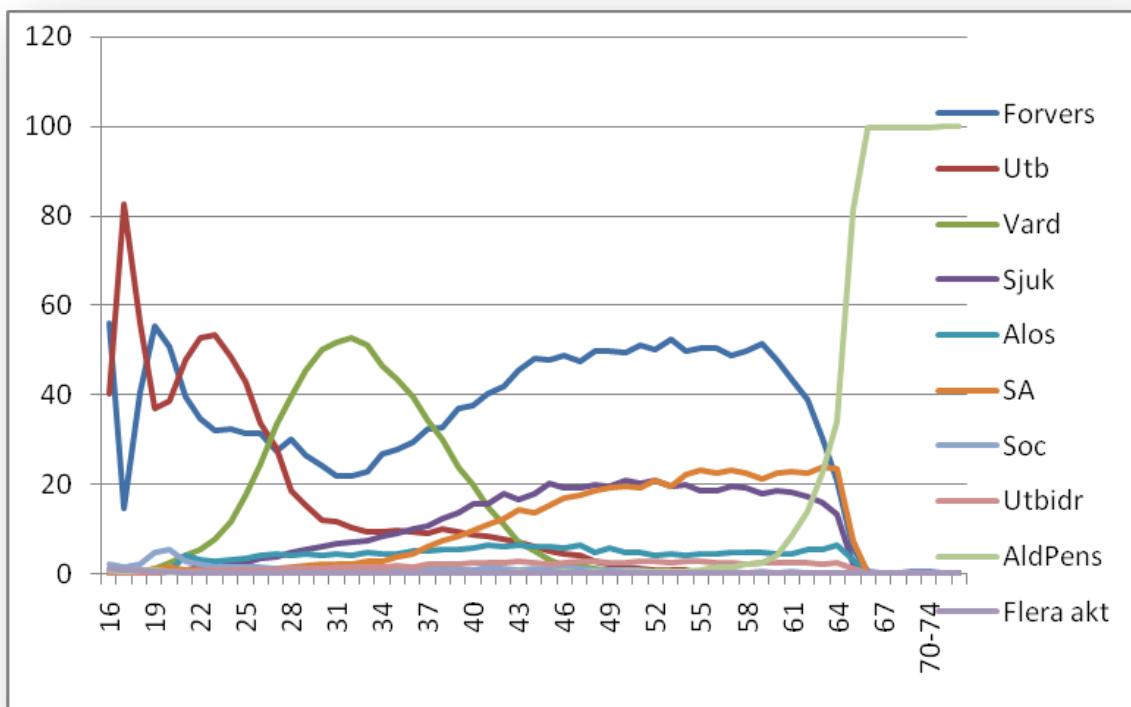
Utveckling för gruppen utan arbete år 2007



Huvudsaklig aktivitet, kvinnor

28. Andel svagt etablerade förvärvsarbetande kvinnor år 2007 efter huvudsaklig aktivitet och ålder. Procent

28. Share of weakly established women in paid work in 2007 by the main activity and age.
Percent



Definitioner i RAKS

- **Förvärvsarbete** Lön och positiva inkomster av näringsverksamhet.
- **Utbildning** CSN – Lån och bidrag
- **Sjukskrivning** Sjukpenning, rehabiliteringspenning
Arbetskadésjukpenning
- **Vård av barn/anhörig** Föräldrapenning, VAB,
Närståendepenning
- **Arbetslöshet** A-kassa
- **Sjuk-/Aktivitetsersättning** Sjuk- och aktivitetsersättning
- **Aktivitetsstöd** Aktivitetsstöd och Utbildningsbidrag
- **Ålderspension** Summan av åldersrelaterade pensioner
- **Ekonomiskt bistånd** Socialbidrag, introduktionsstöd,
äldreförsörjningsstöd (individualiserat)



Vad täcker inte RAKS ?

- **Förmögenhet** Finns i andra register
- **Studiestöd/Barnbidrag** Finns i andra register
- **Smittbärappenning / Föreb. sjukpenning** Finns i LISA
- **Skattefria inkomster** Finns i andra register
- **Kapitalinkomster** Finns i LISA
- **Värnpliktsersättning** Finns i LISA
- **Livräntor** Finns i LISA
- **Bostadsbidrag / Bostadstillägg** Finns i LISA

