

# **Varför tecknade Örnsköldsviks kommun avtal om geodatasamverkan?**

## **Money talks!**



# Avtal idag

- GSD (Geografiska SverigeData)
- Internetavtal
- Autoka vy med terräng- och fastighetskarta
- SWEPOS Nätverks-RTK
- Fastighetsregistret (FIR)
- Arken

Drygt **390 000:-** årligen

Kommunens ortofoton (engångskostnad)

- **240 000:-**



# Kommunens samverkansavtal

- Ger oss tillgång till all data enligt tidigare avtal och ortofoton!
- Kostnaden?
- **280 000 kr/år**



# Övriga fördelar med samverkansavtalet

- Ett avtal istället för flera
- Tillgång till mer data än tidigare
- Alltid aktuell information
- Lättillgängligt
- Ortofoton uppdateras
- 10 uppkopplingar till SWEPOS Nätverks-RTK, tidigare 4



# Utmaningar och behov

- Prestanda
- Begränsat med WMS-tjänster
- Rutiner för uppdateringar av övrigt data behövs
- Tillgång till attributdata
- Verksamhetsnytta! Visa rätt information, inte allt!
- Få medarbetare medvetna om möjligheterna



# ÖRNSKÖLD SVIK

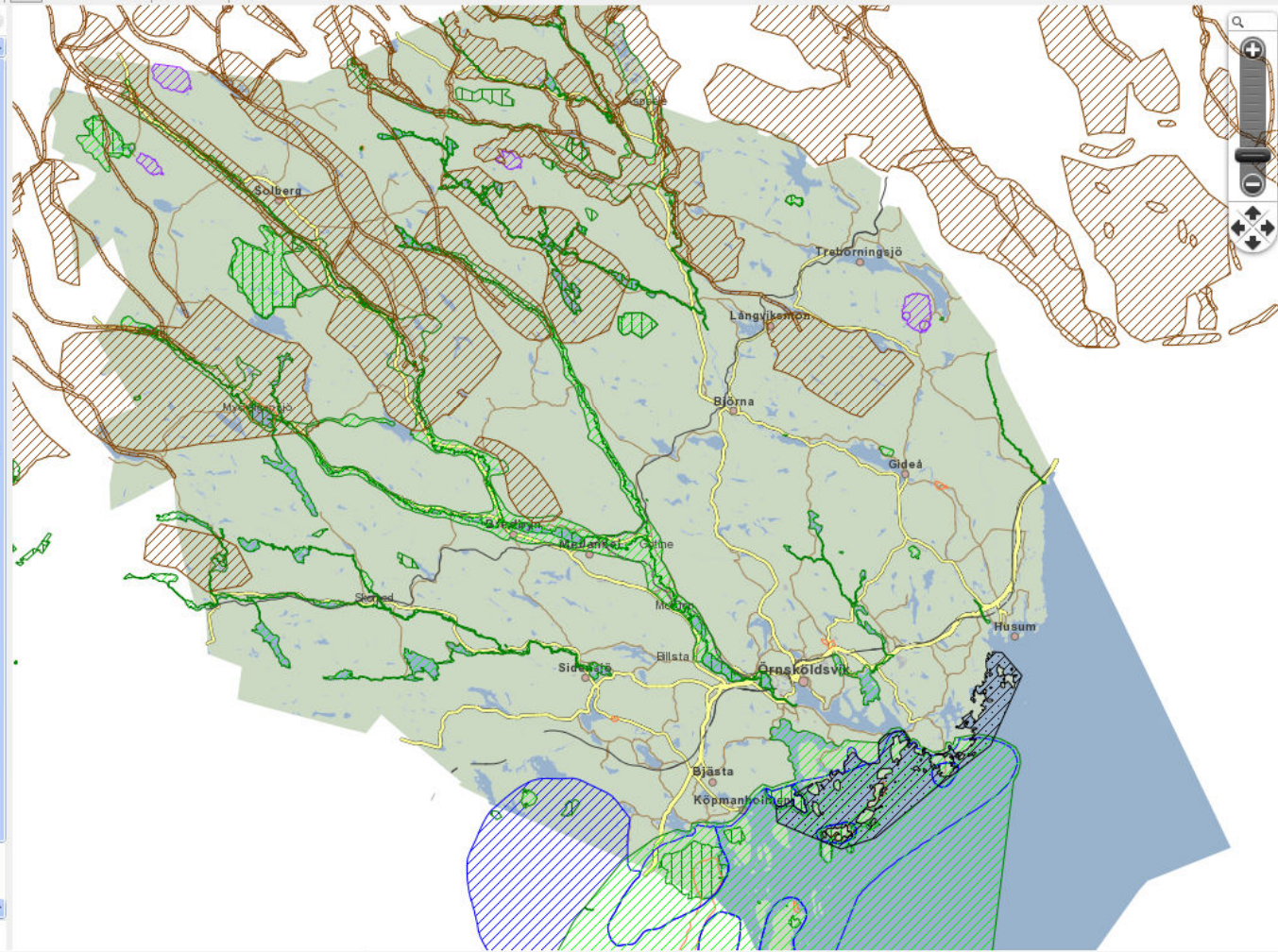
Sök ort, adress eller fastighet:

Sök



## Kartlager

- Detaljplaner
- Kulturobjekt
- Omsorg
- Parkeringar i centrum
- Skola, fritidshem och förskola
- Utterinventering
- Örnsköldsvik 10 000 år
- Översiktsplan, antagen 2007**
  - Områden för vindkraftsutbyggnad  
Tillägg till OP07, antagen december 2008
    - Utbyggnadsomr. för vindkraft
    - Utredningsomr.
  - Riksintressen**
    - Rennäring (RR) 2005-12-15
    - Yrkesfiske (YR) 2006-03-01
    - Naturvård (NR) 2000-12-01
    - Friluftsliv (FR) 1995-01-02
    - Kulturmiljöer (KR) 1996-01-02
    - Natura 2000 (N2R) 2008-09-15
    - Höga kusten & Moälven 1995
    - Vindbruk/vindkraft (enligt energimyndigheten 2008)
  - Kommunikationer
- Allmänna intressen**
  - Naturvårdsobjekt (N)
  - Närmatur. kring skolor (SN)
  - Samrådsomr. skogsbruk (SK)
  - Friluftsliv (F)
  - Kulturmiljö (K)
  - Badplatser
  - Skyddszon kring industrier i Husum och Domsjö
  - Ekologiskt känsliga omr. (E)
- Skyddade områden (enl. miljöbalken)**
  - Djur- och växtskyddsomr. 2006-01-11
  - Skydd för landskapsbilden 2001-05-27
  - Naturreservat 2010-02-22
  - Kulturresevat 2005-10-02
  - Naturminne 2004-09-21



N: 7049095.490244, E: 692185.395203 (METER)

0 objekt markerade

1: 500000

83.85 x 62.31 (mi)

Powered by MapGuide

Klar

Tillförlitliga platser

100 %