

# Förvärvsarbetande – etablering på arbetsmarknaden

Kompass 2018-05-17



[facebook.com/statistiskacentralbyranscb](https://facebook.com/statistiskacentralbyranscb)



[@SCB\\_nyheter](https://twitter.com/SCB_nyheter)



[statistiska\\_centralbyran\\_scb](https://www.instagram.com/statistiska_centralbyran_scb)

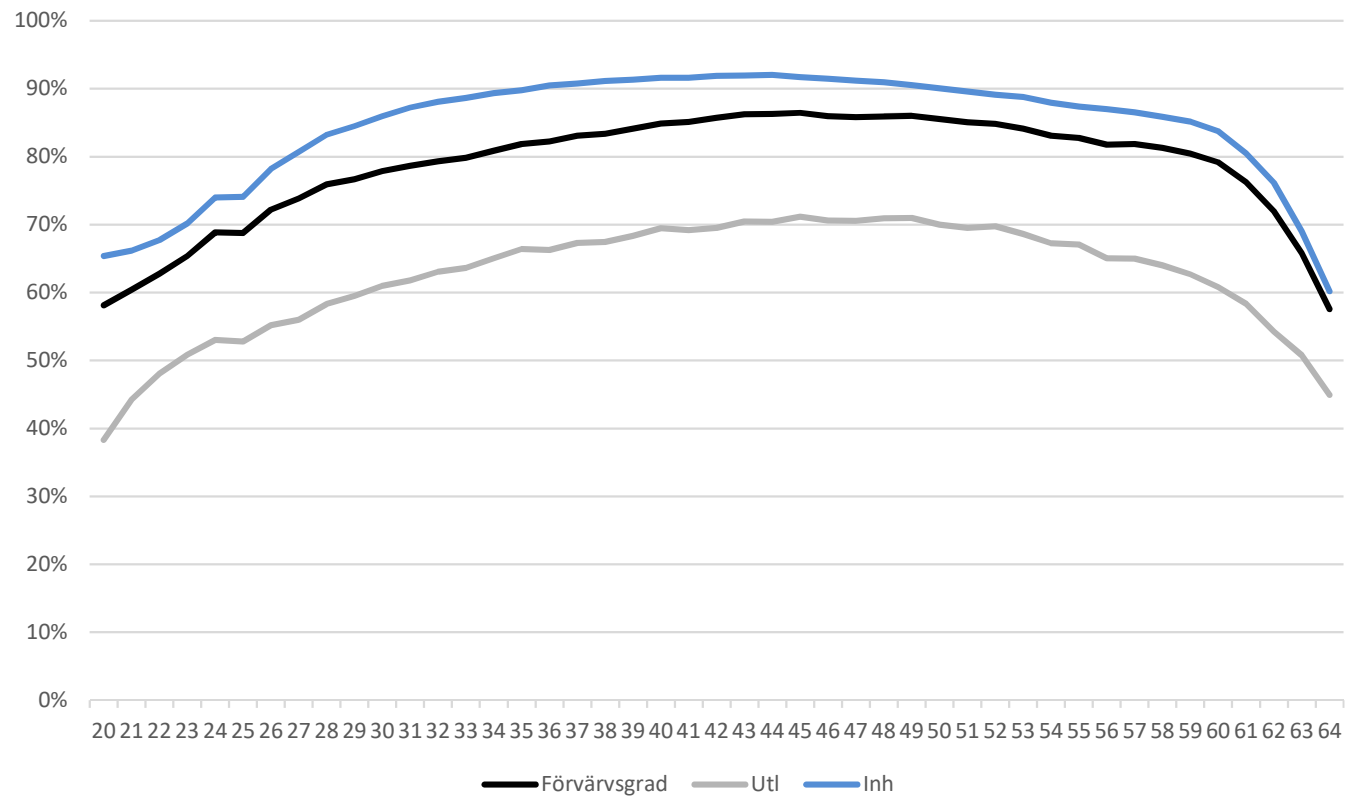


[www.linkedin.com/company/scb](https://www.linkedin.com/company/scb)



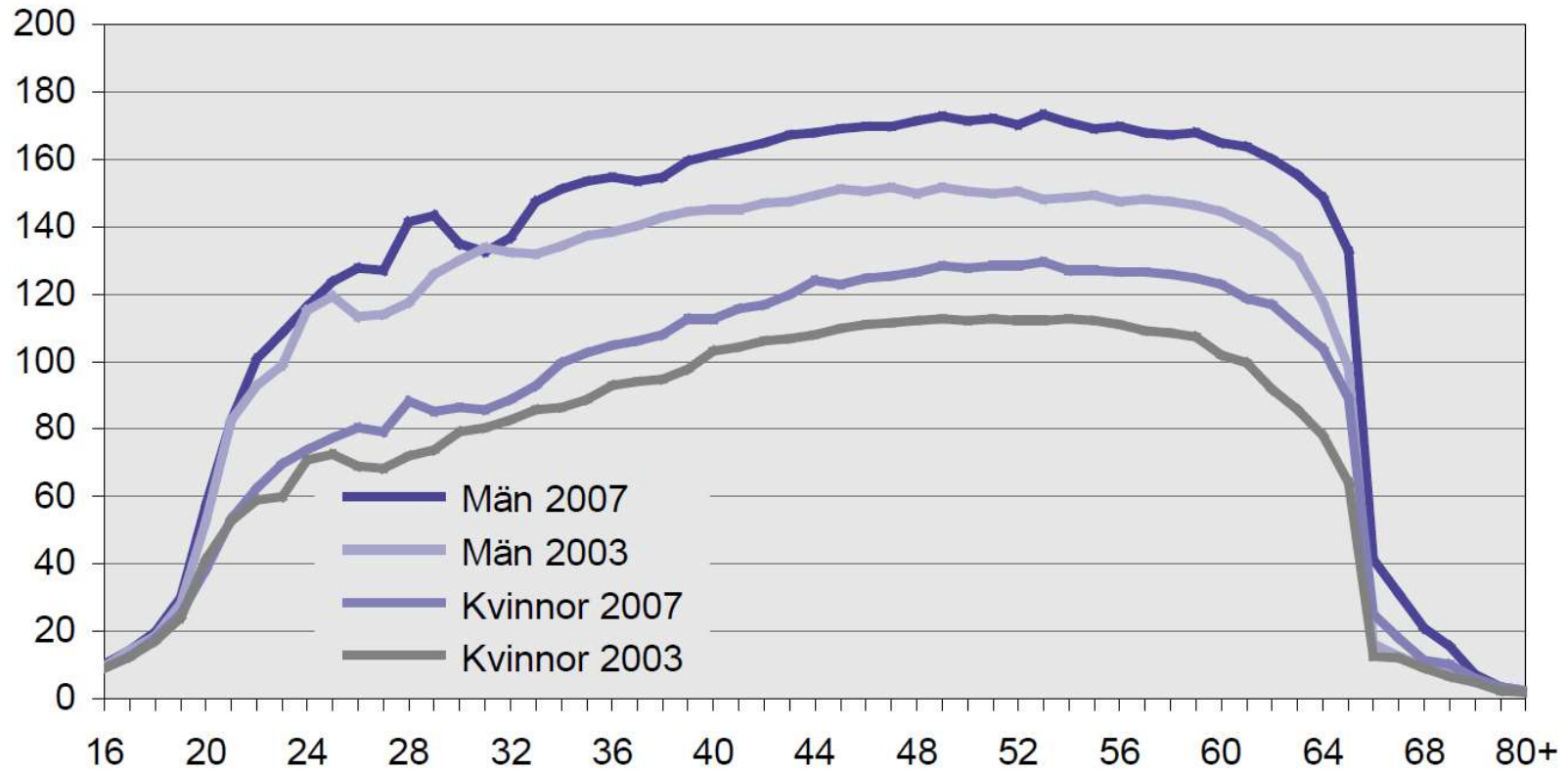


Förvärvsintensitet - 2016 för individer mellan 20 till 64



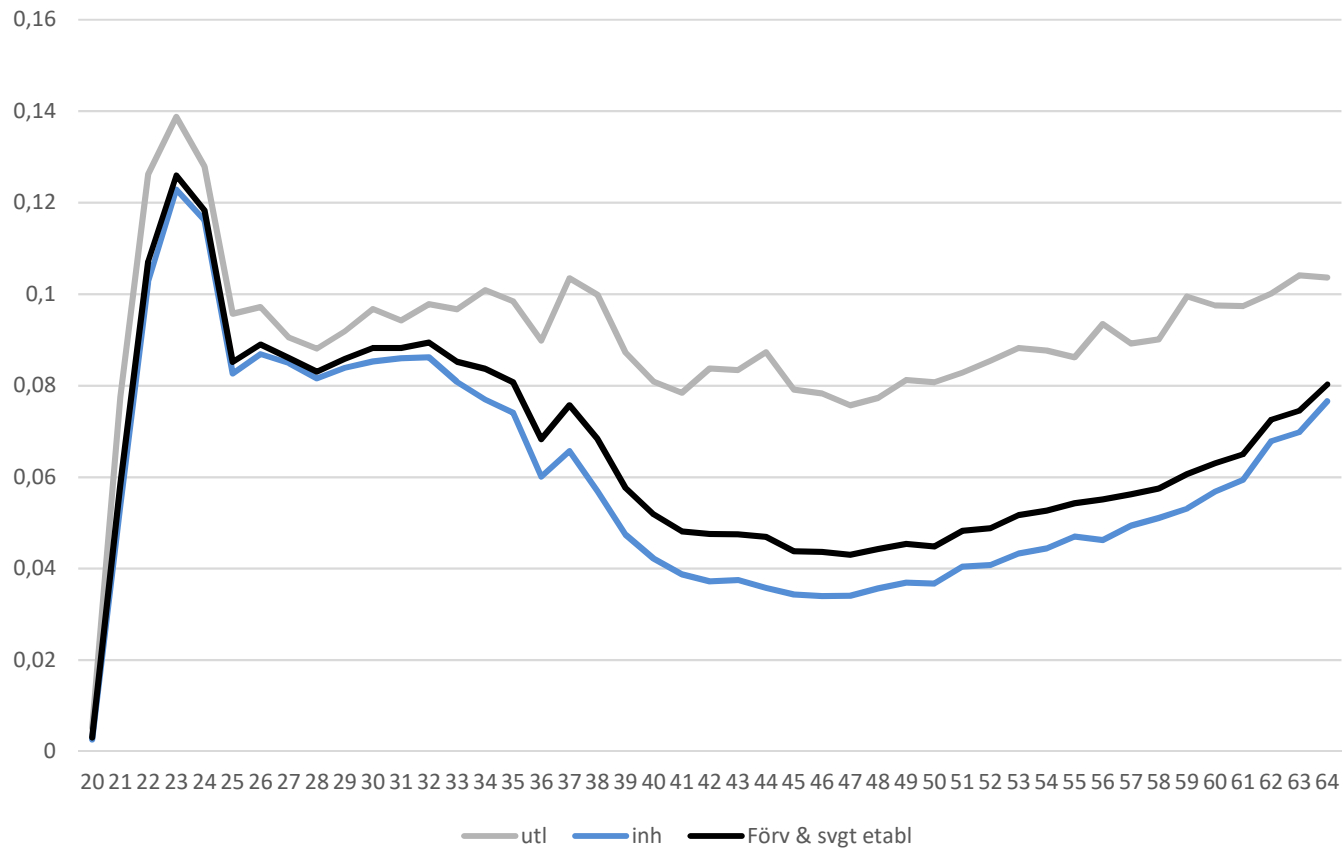


Tusental



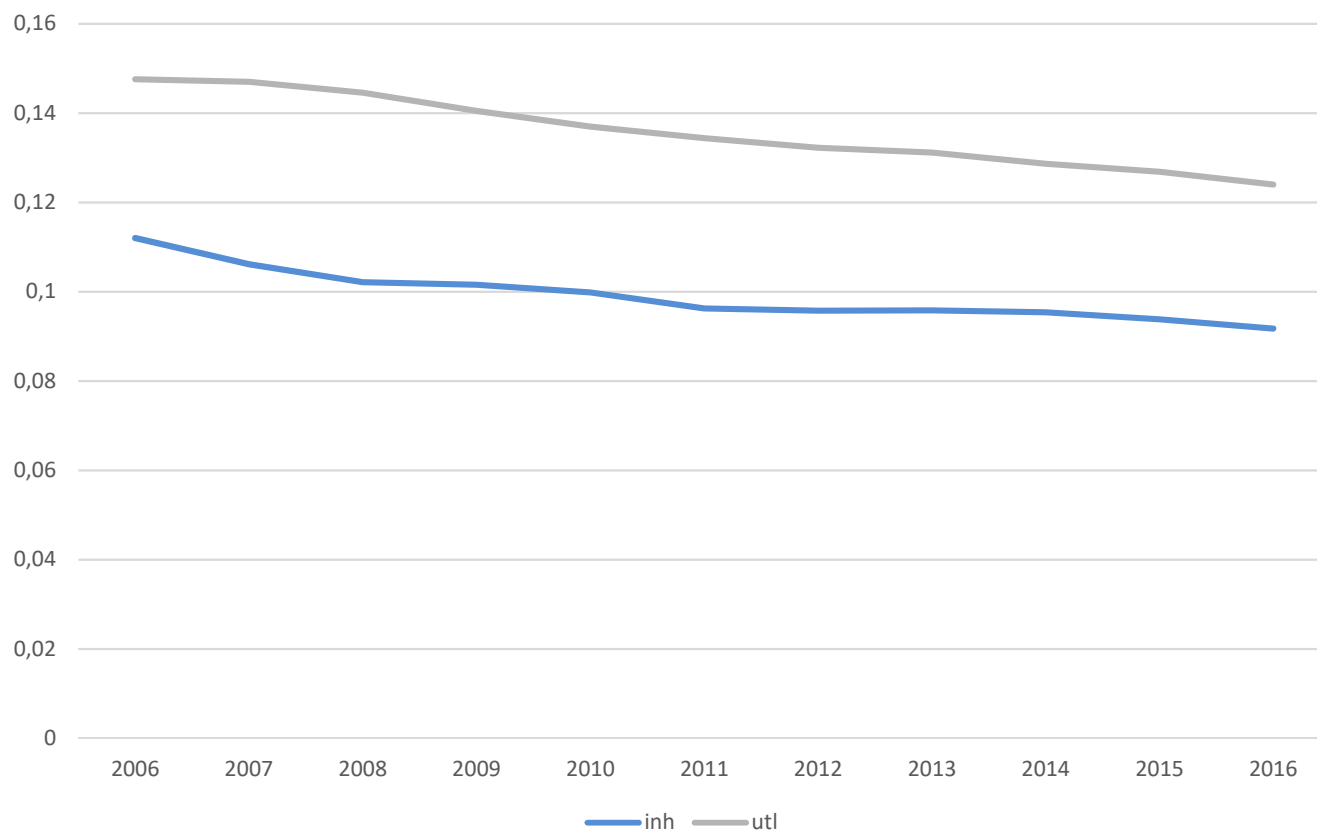


### Förvärvsarbetande och svagt etablerad 2016



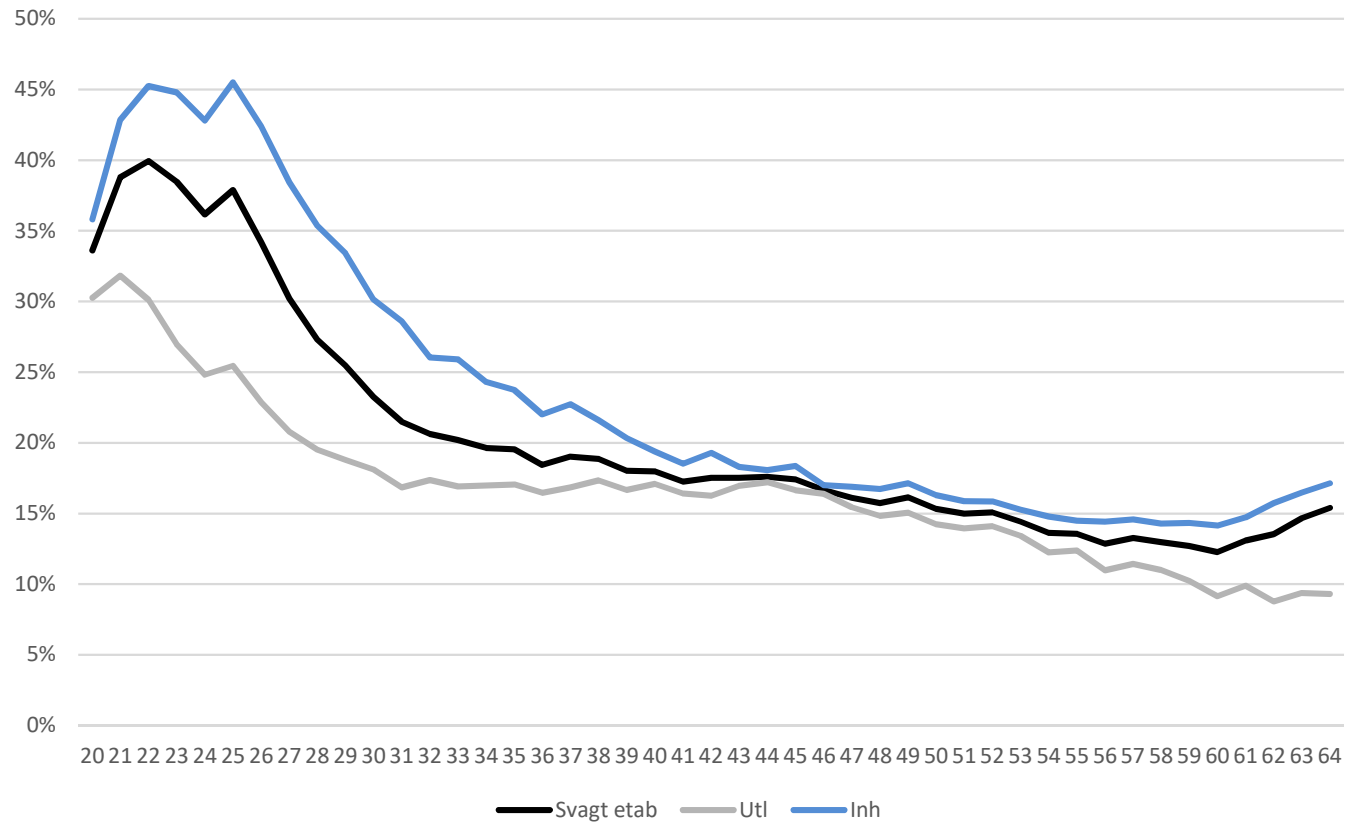


### Andelen svagt etablerade



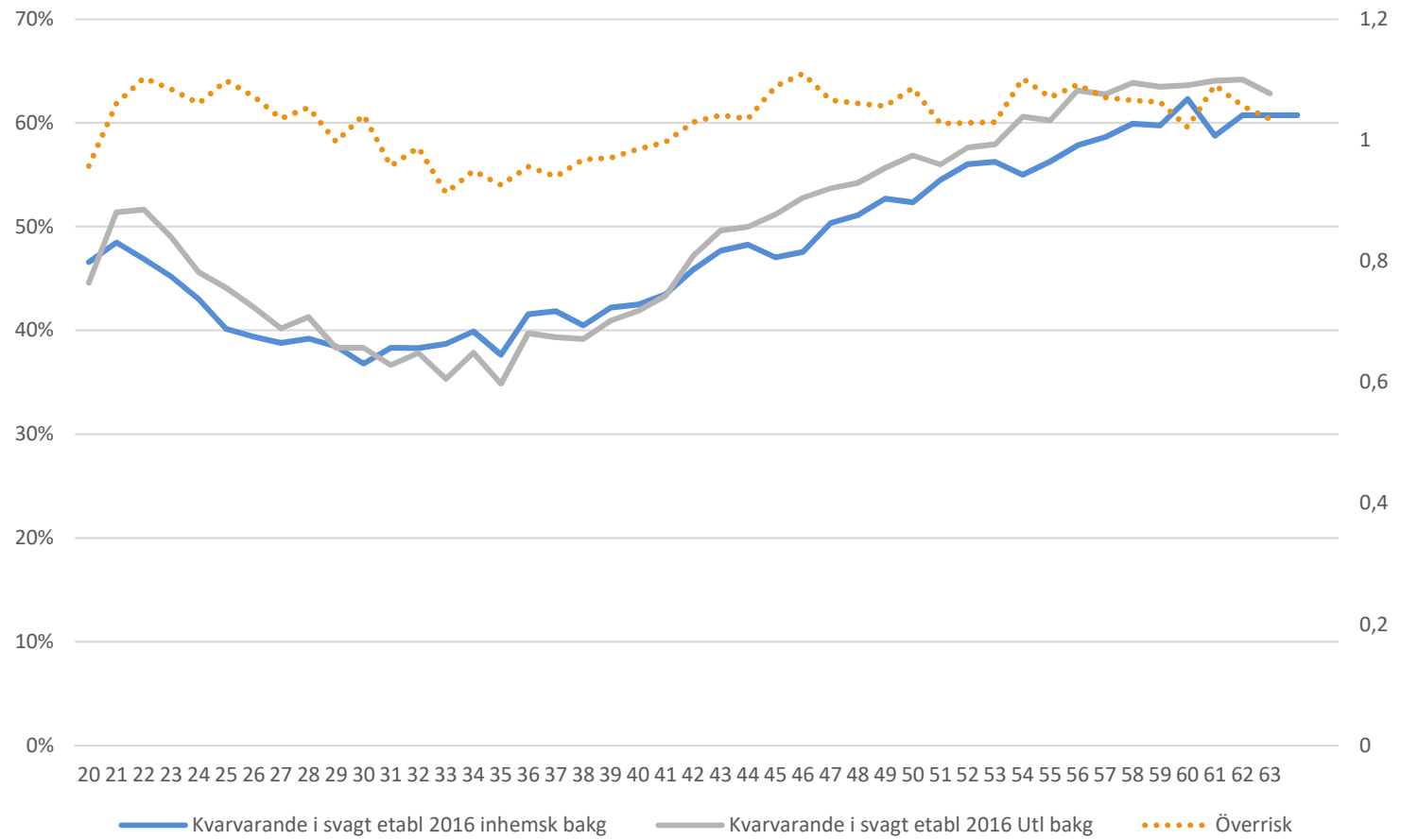


### Svagt etab - 2016 för individer mellan 20 till 64



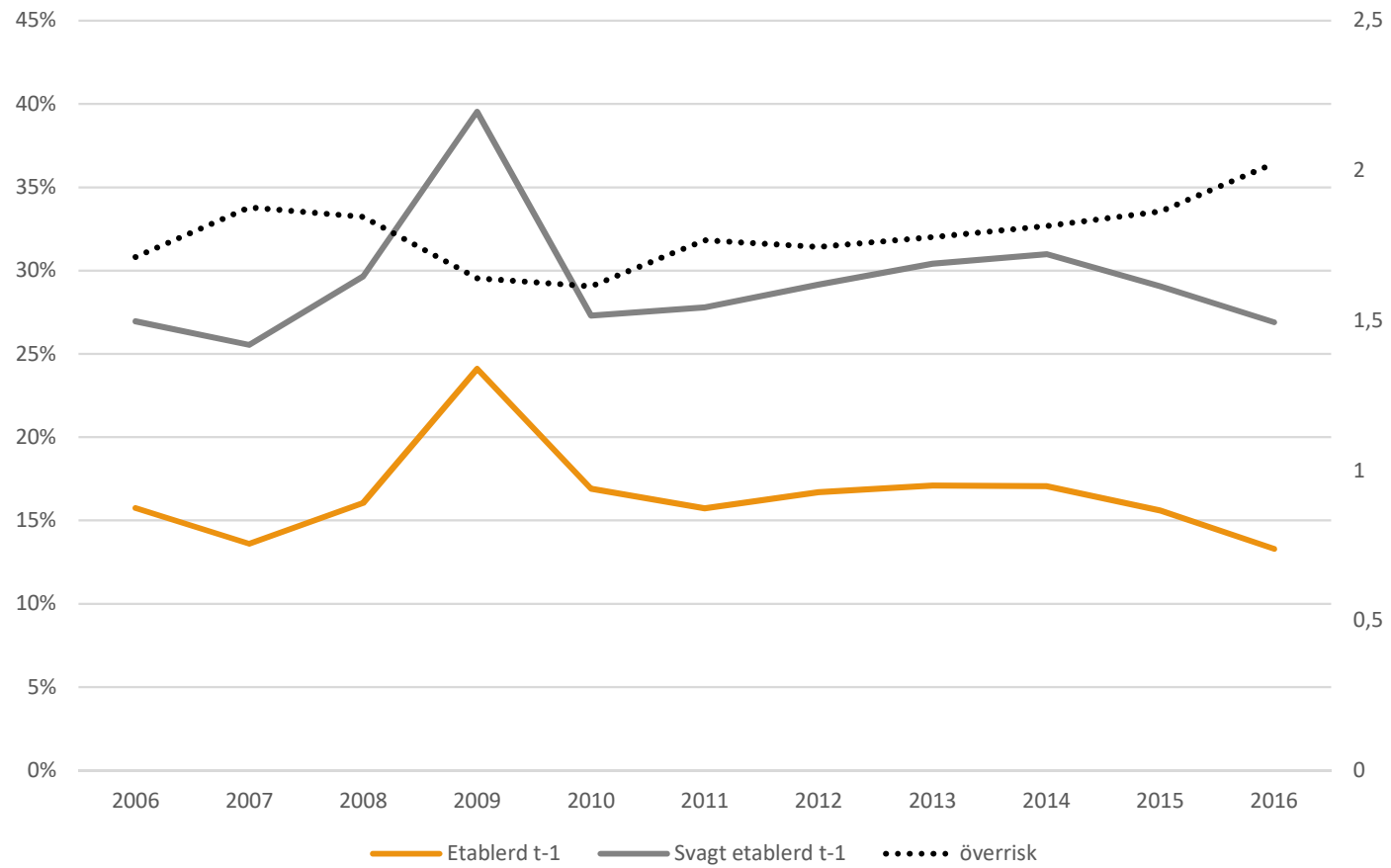


### Kvarvarande i svagt etabl mellan 2015-2016





### Andel som flödar ut från förvärvsarbetande







	2016				
2015	Förvsarbetande	Förvsarb & svagt etabl	Svagt etabl	Ej koppling arbmarknad	Antal
Förvsarbetande	91,5	3,7	1,4	3,5	3 337 183
Förvsarb & svagt etabl	44,5	35,1	10,8	9,6	280 279
Svagt etabl	27,1	13,1	35,8	23,9	281 424
Ej koppling arbmarknad	8,7	2,1	4,9	84,4	1 614 226
Antal	3 393 132	292 318	255 602	1 572 060	5 513 112





# Varför en metodöversyn – RAMS

- Flera anledningar
  - MAGDA
    - Data mer frekvent, vilket skapar bättre möjlighet till analys över utsatta och marginaliserade grupper
  - Svår avgränsningsmetod
    - Vill bli tydligare med vad vi mäter





# Varför en metodöversyn – RAMS

- Definition – vad säger vi att vi mäter
  - ILO:s definition med en tvist
    - Fyra timmar under november
  - I teorin ett individregister som tittar på individen
    - I praktiken handlar det inte om fyra timmar
    - Brister på individer i marginalen (de personer som är på gränsen mellan förvärvsarbetande och inte förvärvsarbetande)





# Varför en metodöversyn – RAMS

- Avgränsningsmetoden – vad mäter vi
  - Går ut på att skatta gränsvärden
    - Gränsvärdet ska motsvara fyra timmars arbete i november (enligt definitionen)
  - Använder information från AKU och KU
    - Nivån på gränsvärdet skattas så att nivån i RAMS ska motsvara nivån i AKU
- 24 gränsvärden för bättre kvalitet på individnivån
  - Baseras på kön, ålder och tidsmarkering på KU





# Varför en metodöversyn – RAMS

- Problematiken - definition jämfört med avgränsning
  - Situationen i november
    - Fångar individer som inte enbart arbetar i november
    - Missar individer som jobbat väldigt lite i november
  - 24 gränsvärdena – inte tillräckligt för att hitta rätt individnivå utifrån definitionen





## Våra tankar kring metodöversynen

- Finns det en bättre metod vi kan använda som förklarar en förvärvsarbetande
- **Beskriv en "förvärvsarbetande person" utifrån vad som ni anser är en rimlig definition av begreppet?**





# Våra tankar kring metodöversynen

- Utgår ifrån ILO
- Utveckla etableringsbegreppen
  
- Tillämpbar metod för år, kvartal och månad
- Vilken typ av statistik kan vi redovisa på kvartal/månad
  
- Situations- eller volymregister





# Våra tankar kring metodöversynen

- Synpunkter, kommentarer?

