



Migrationsverket

**Flyktingsituationen –
det aktuella läget och Migrationsverkets
prognoser**

Christina Eklöf

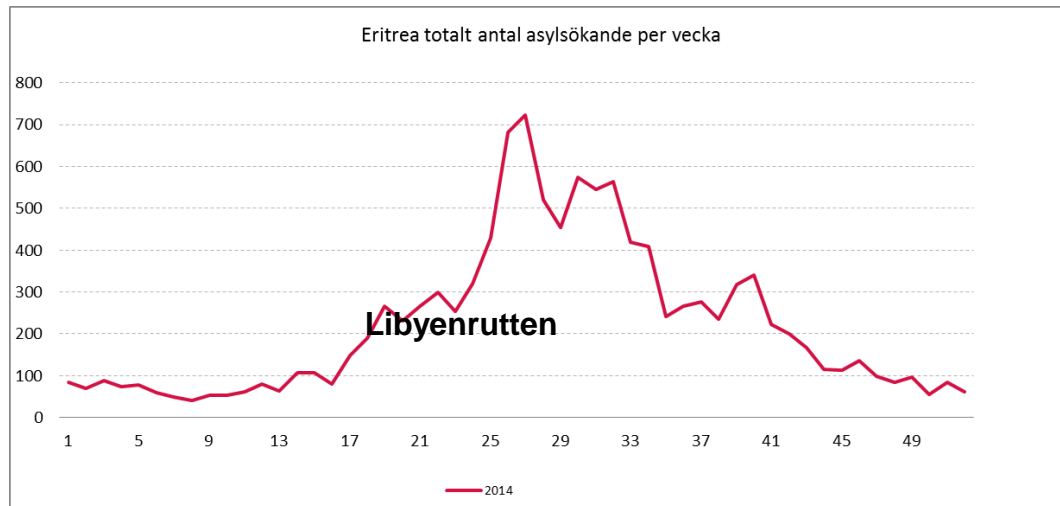
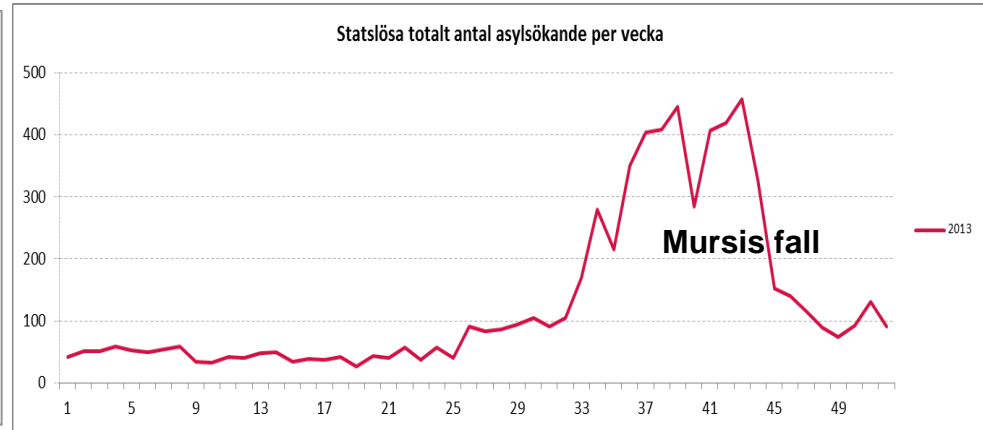
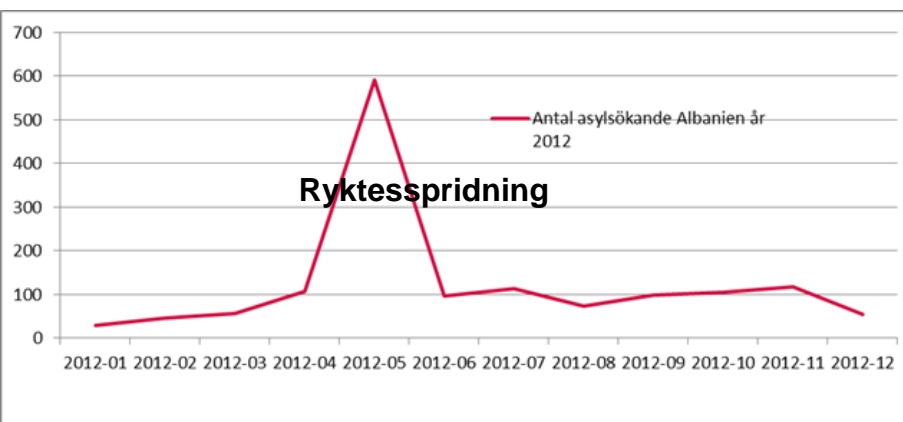
Migrationsverkets omvärldsenhet

Migrantens resa

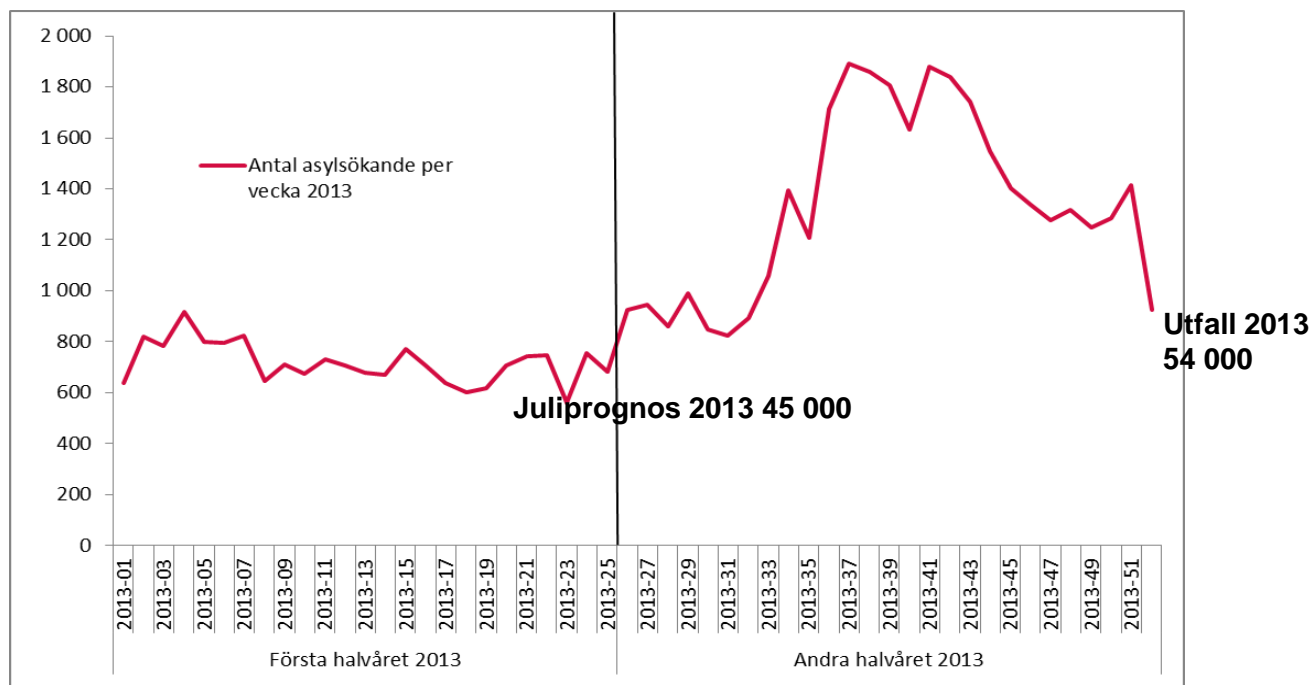
Migrantens resa



Oförutsedda händelser

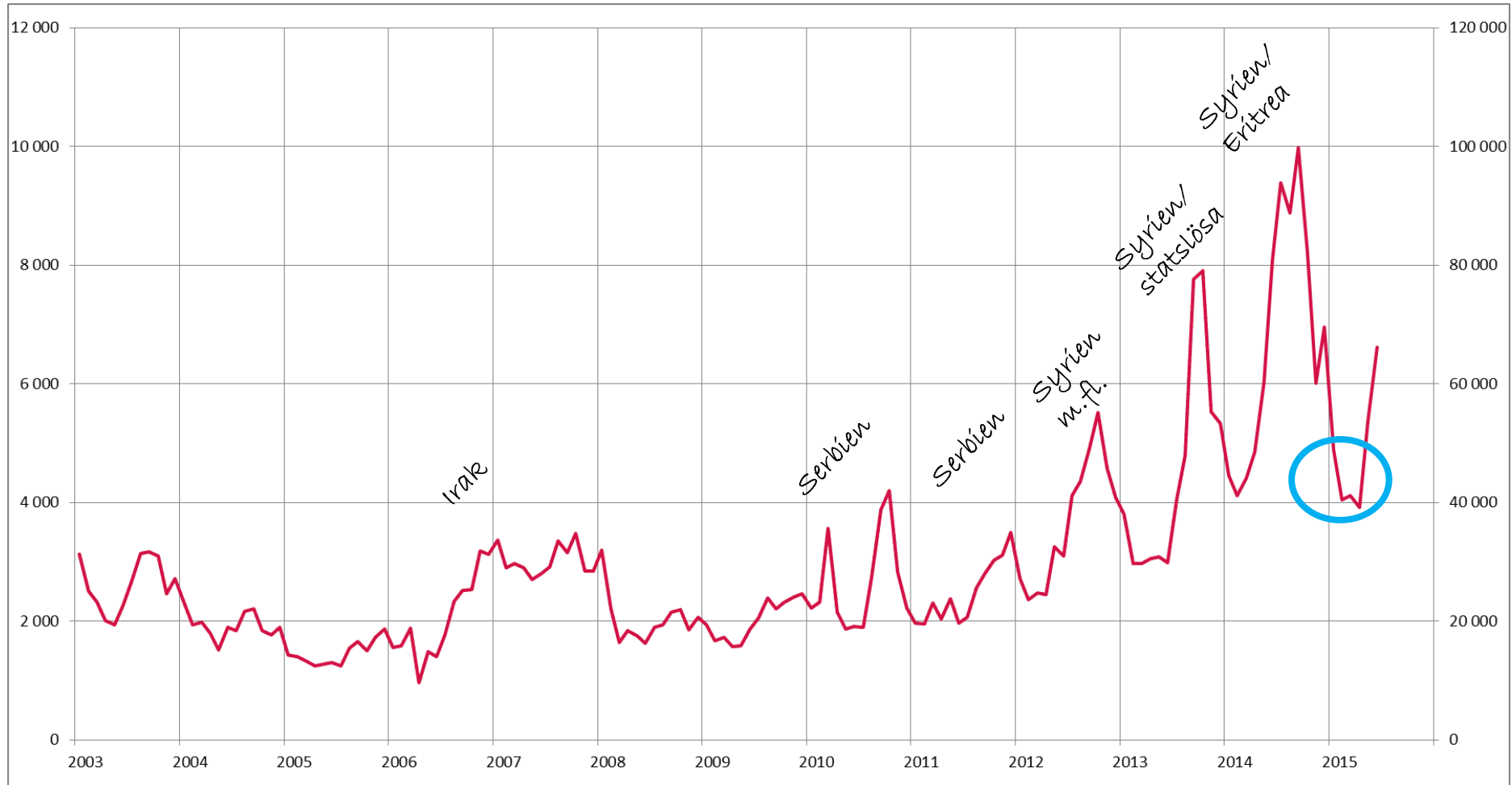


Tidpunkt och säsongspåverkan på prognosantaganden



Vi börjar med en tillbakablick

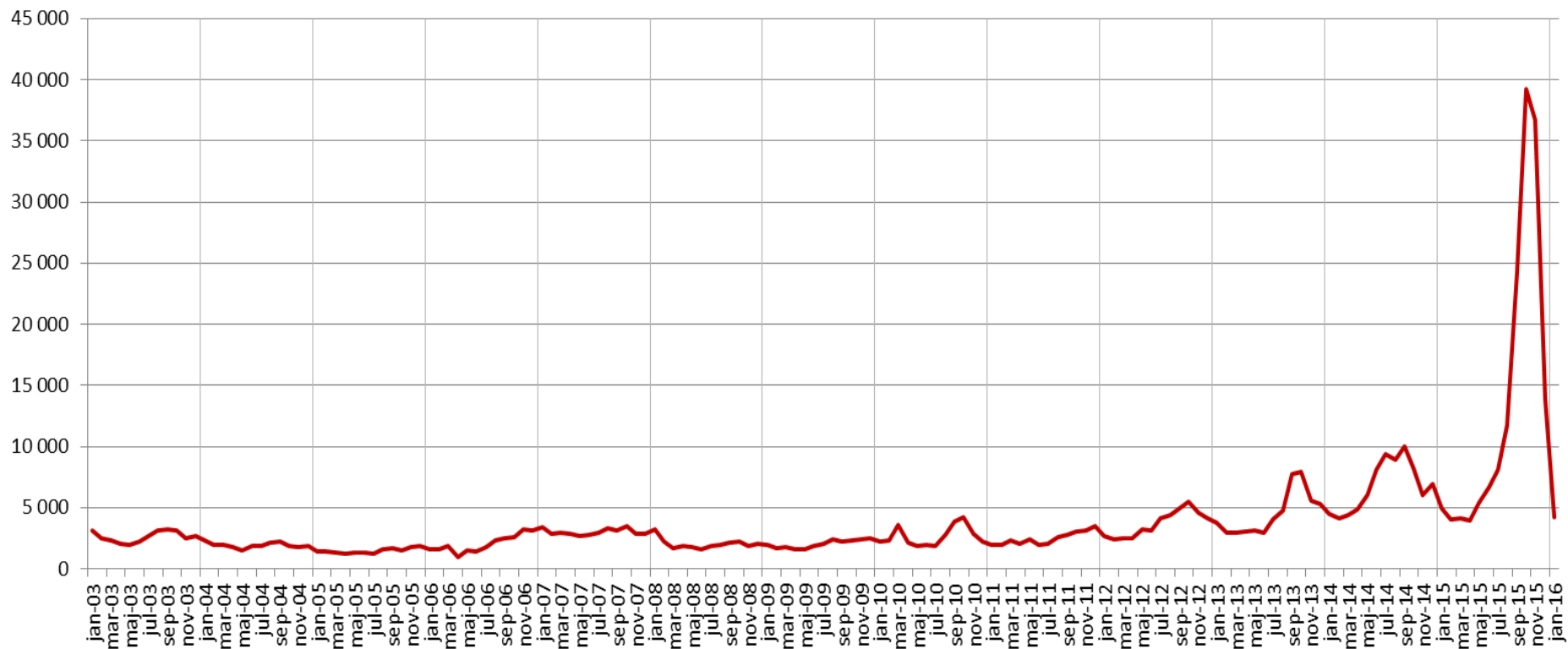
Antal asylsökande 2003-2015 (juni)



Asylsökande 2003-2015

Antal asylsökande, månadsvis

— Antal asylsökande, månadsvis



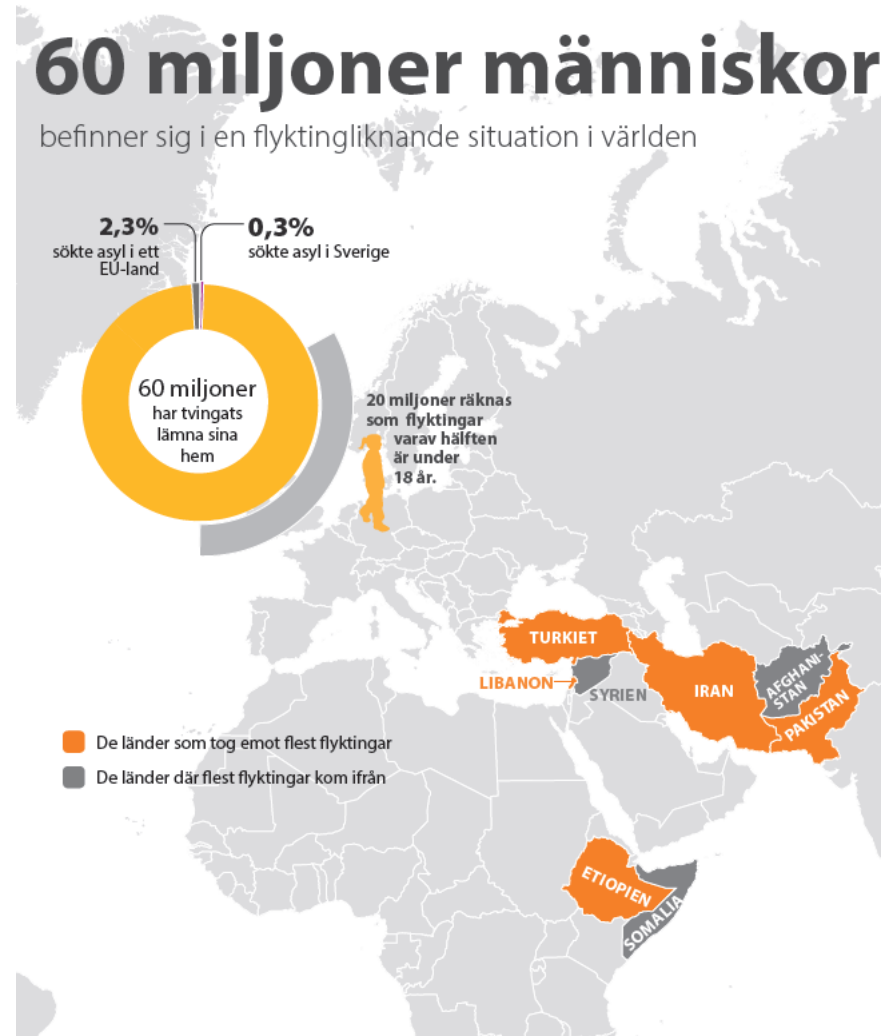
Flyktingsituationen i världen

Turkiet nu största värdland för flyktingar

1. Turkiet – 2.7 miljoner ?
2. Pakistan – 1.5 miljoner
3. Iran – 982 000
4. Etiopien – 659 000
5. Jordanien – 654 000

Mer än hälften av världens flyktingar kommer från tre länder

1. Syrien – 4.8 miljoner
2. Afghanistan – 2.5 miljoner
3. Somalia – 1.1 miljoner



Varför denna ”plötsliga” ökning?



Finally, came **Desperation.**

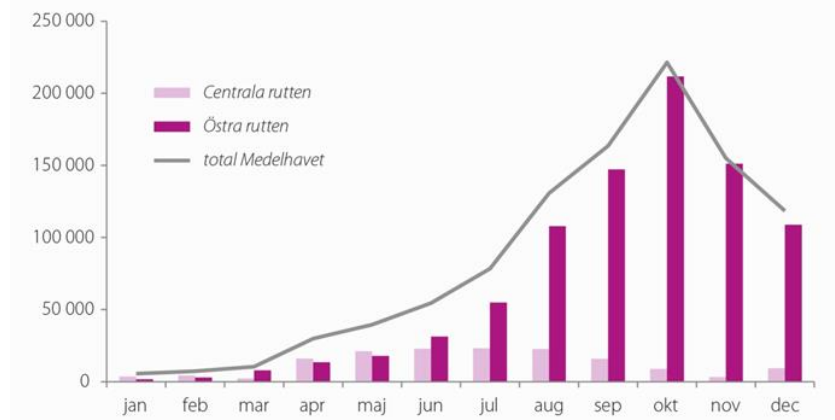
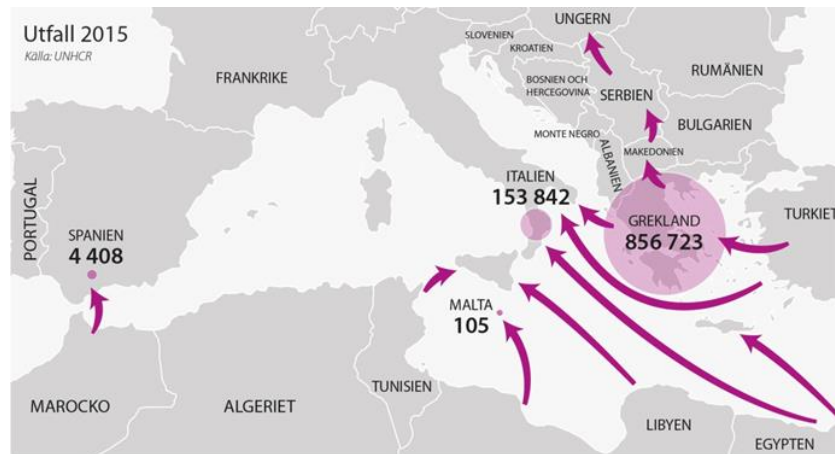
The second phase was **Determination.**

The first stage was **Denial**

”I Syrien har hoppet dött, EU har ingen plan”

Kirkpartic Day, International Rescue Committee

Antal flyktingar och migranter 2015 - östra och centrala Medelhavsrutten

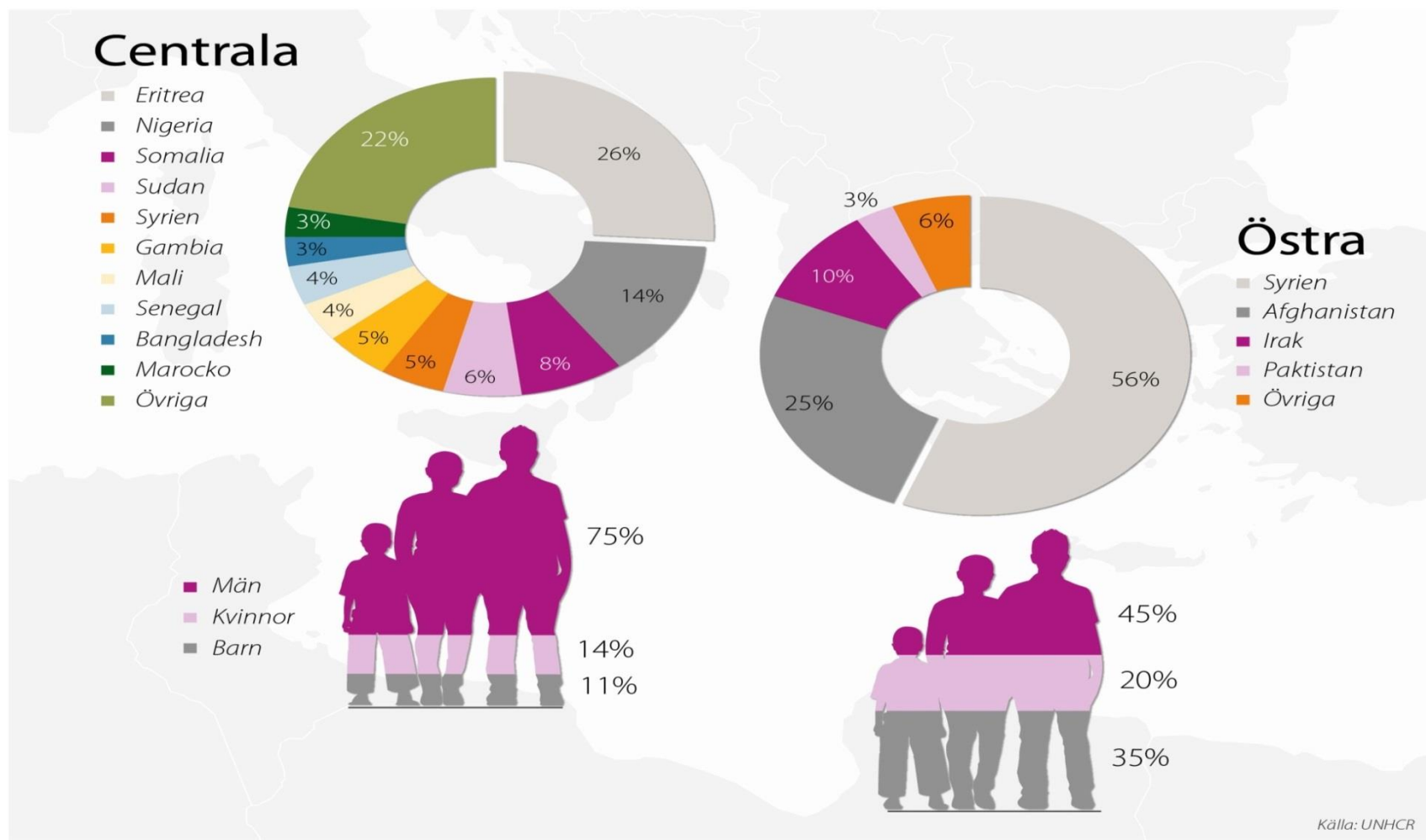


EU:s gemensamma grundprinciper för reglerad asylmigration - i princip sätta ur spel

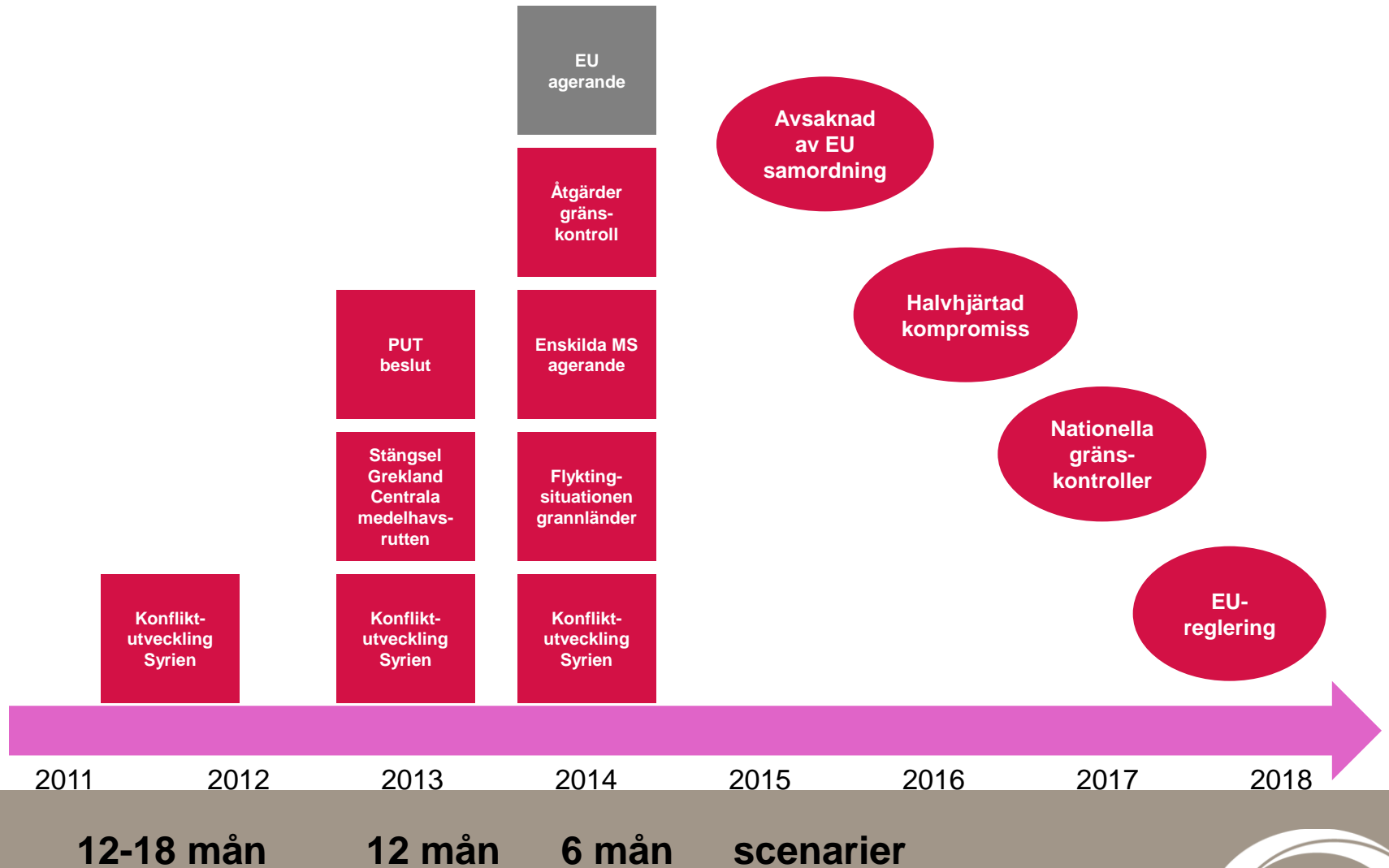
- Yttre gränskontroll
- Registrering vid inresa
- Asylansökan prövas första land



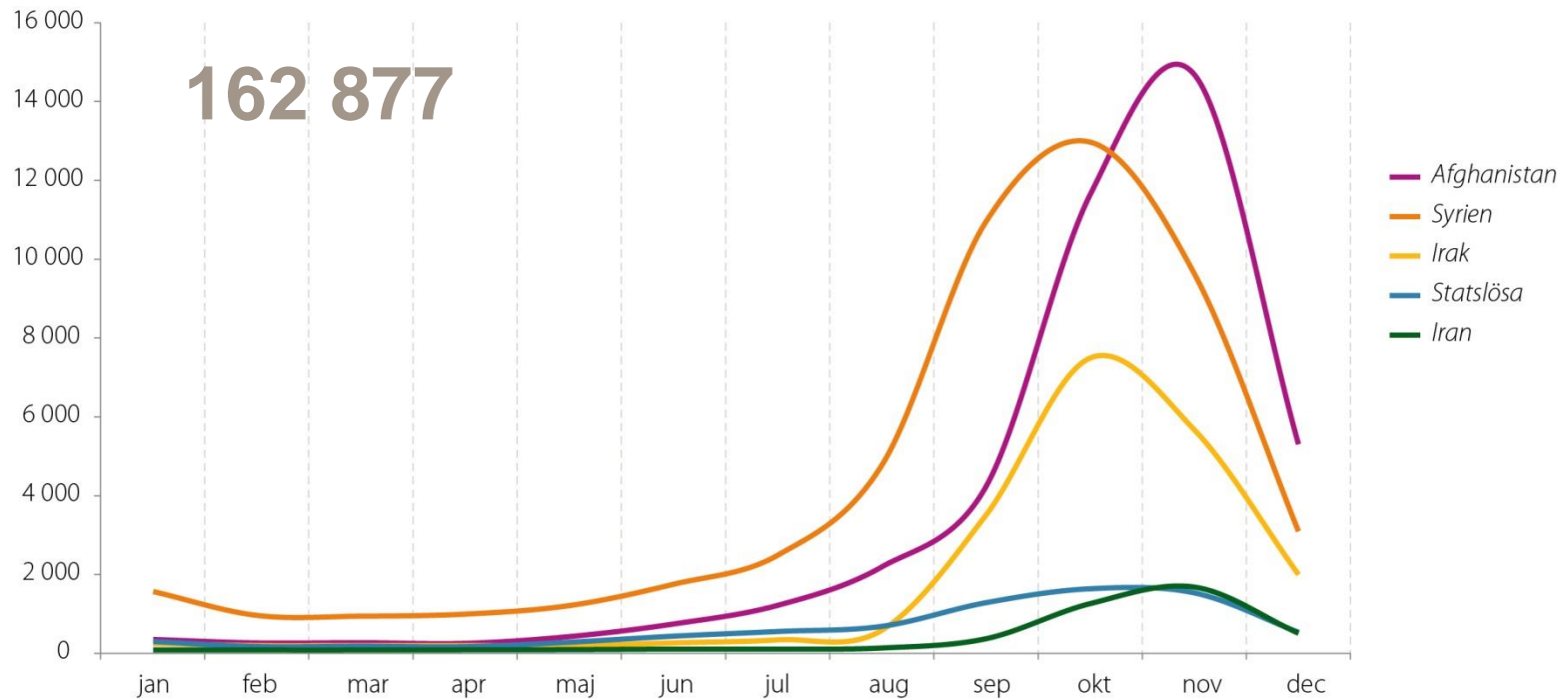
Sammansättning 2015 – östra och centrala Medelhavet



Vilka prognoser kunde vi lämna utifrån de här kontexten?

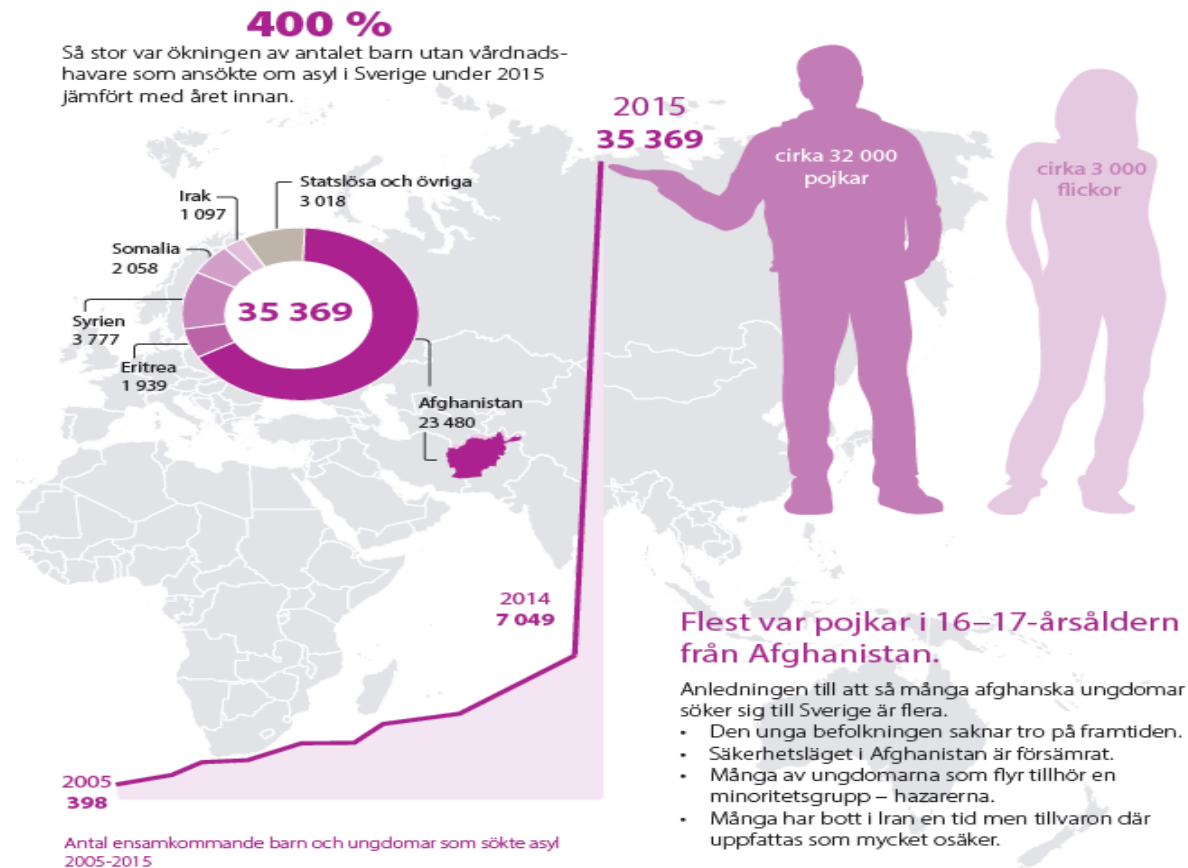


Totalt antal asylsökande till Sverige 2015



Asylsökande ensamkommande barn/ungdomar till Sverige 2015

Ensamkommande barn och ungdomar under 18 år



Var befinner vi oss nu?

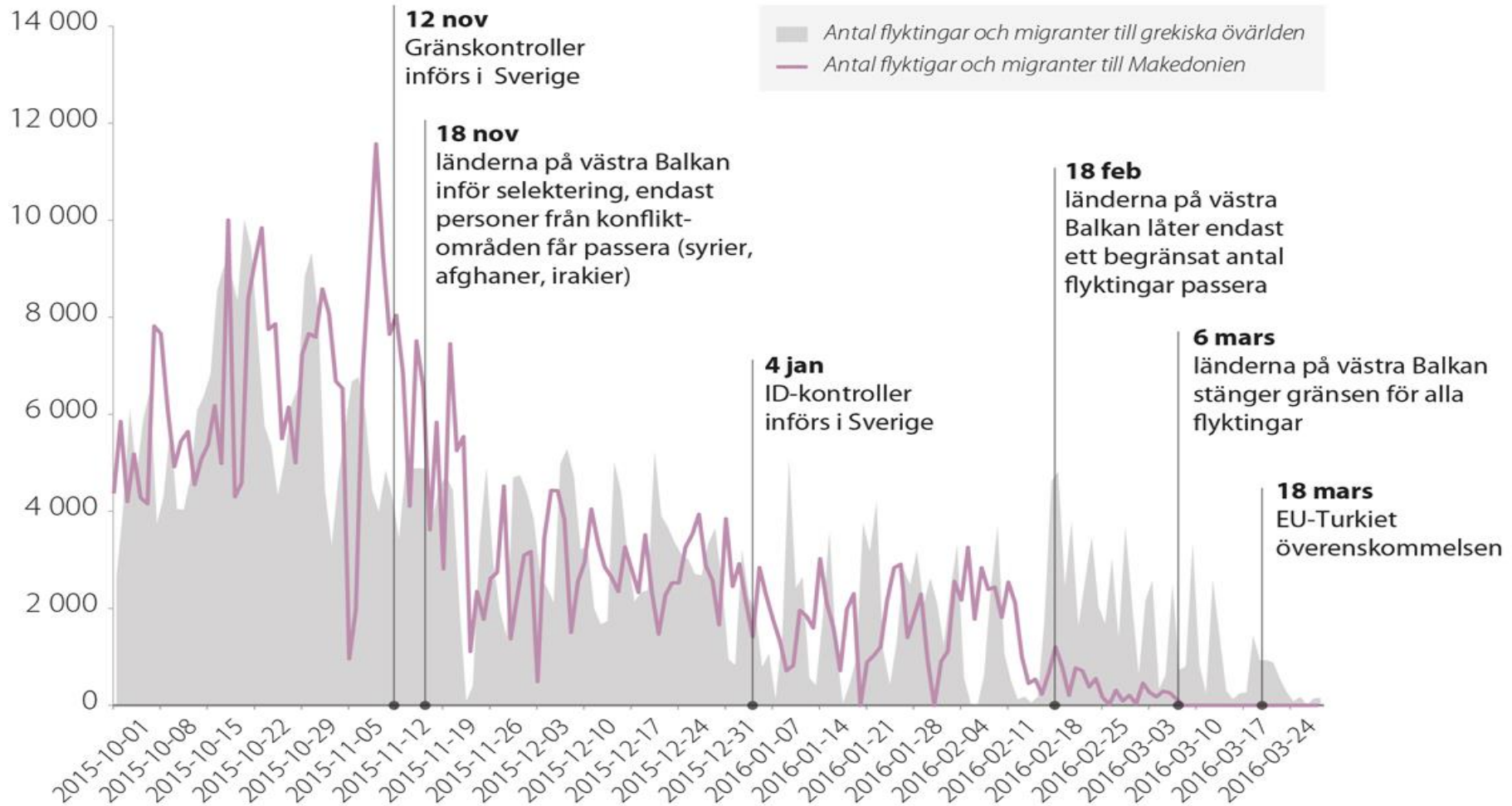


Den internationella flyktingkrisen är inte över!

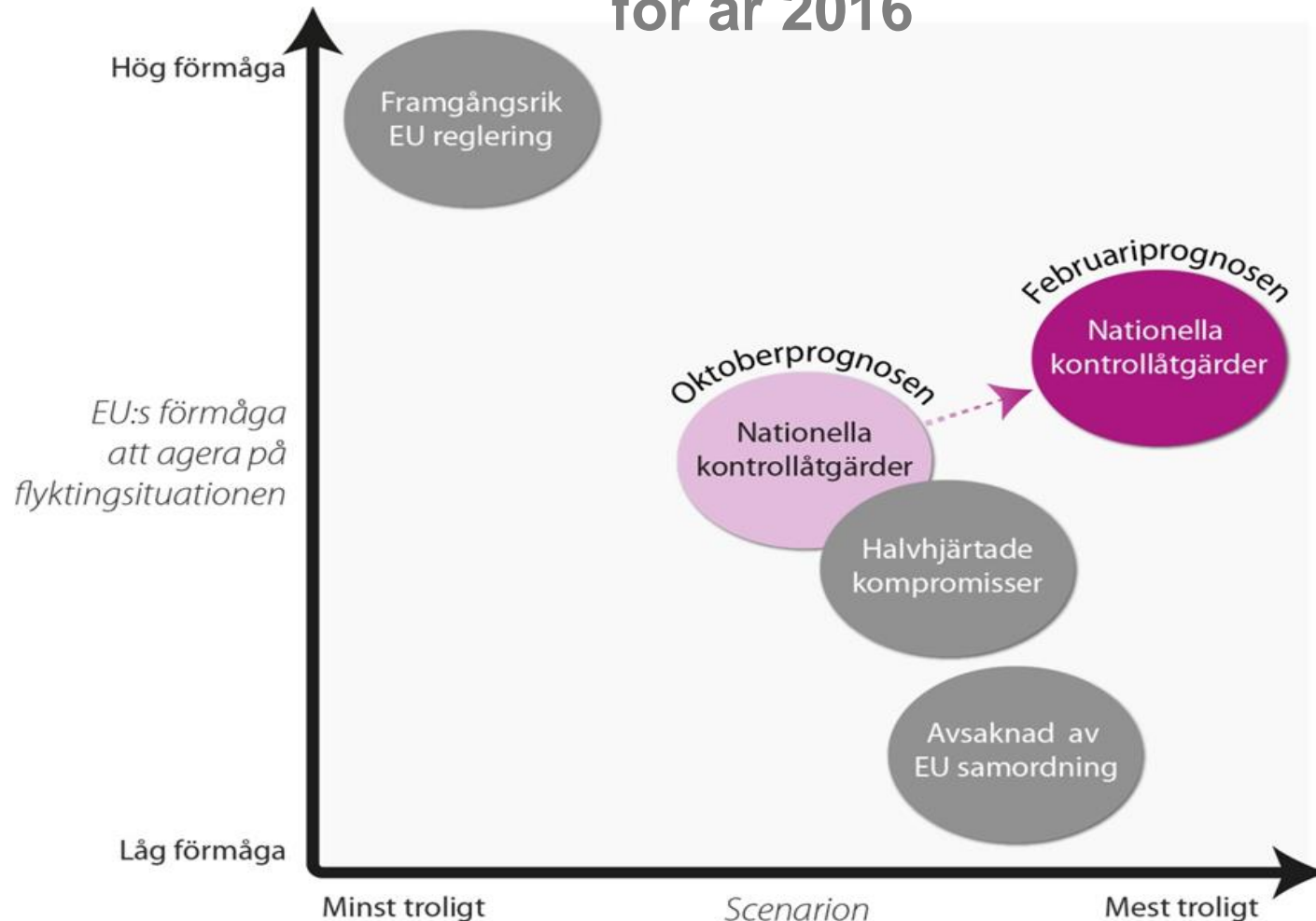
Antalet asylsökande kommer i hög grad att styras av politiska beslut vars effekter är mycket svåra att förutse i förväg.

Tidslinje händelseutveckling

Data: UNHCR



Förändrad osäkerhet – beräkningsalternativ aprilprognos nedre 40 000, planering 60 000 och beredskap 100 000 för år 2016



...stor osäkerhet av hållbarhet över tid

- **Länder & aktörer**

EU, Turkiet, länderna på västra Balkan och Tyskland

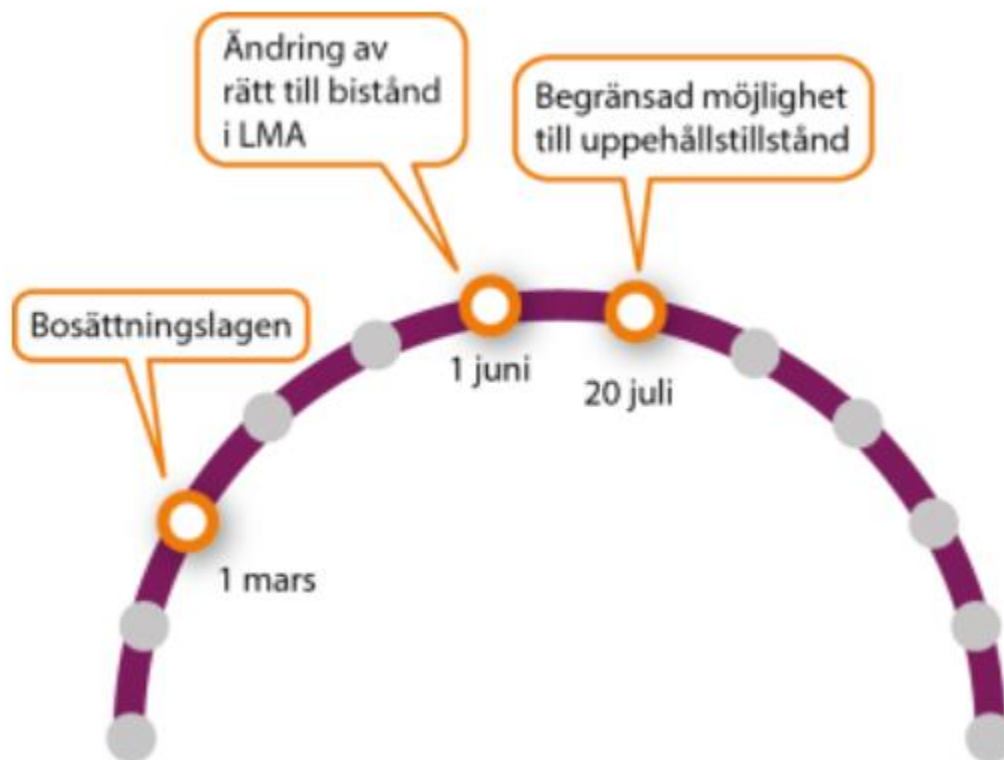
- **Individer och sammansättning**

Anpassning?

och

Sammansättning efter skärpt lagstiftning?

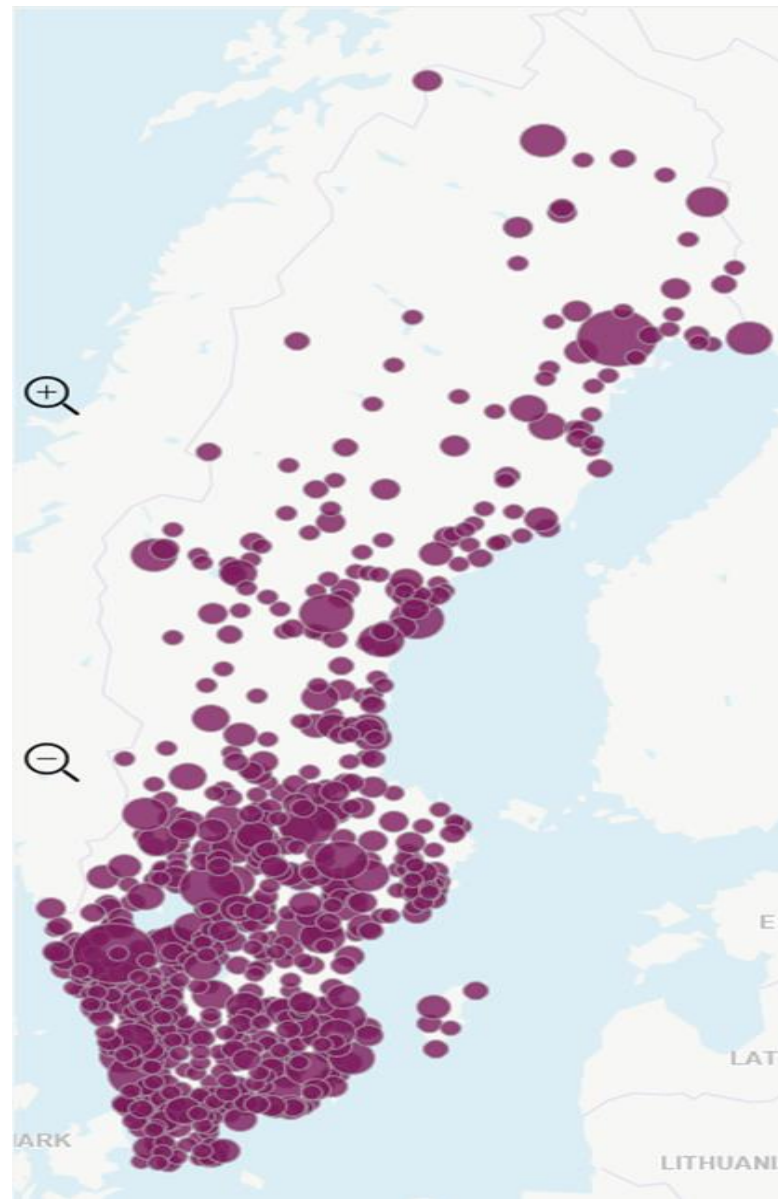
Sverige.....



Ny lagstiftning 2016

Inskriva i Migrationsverkets mottagningssystem

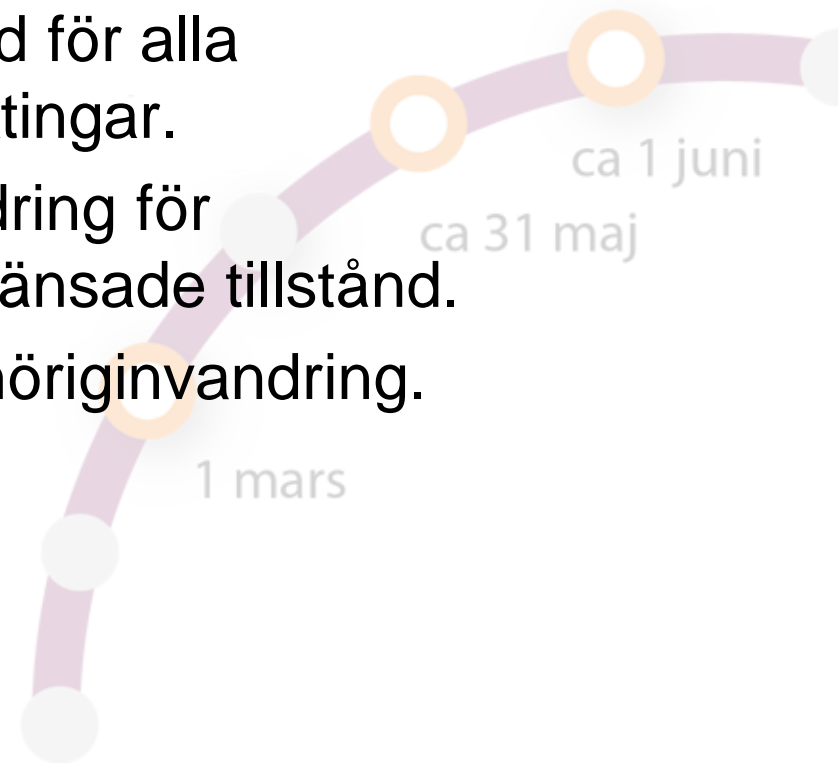
- Nästan **170 000** personer inskrivna i asylmottagningen
- Cirka **137 000** väntar på beslut, krav på ökat antal avgjorda asylärenden
- En **tredjedel** är barn i skolålder (7-19 år)
- **31 400** är ensamkommande barn och unga och **37 400** är barn i familj dvs över **68 800** barn



Begränsad möjlighet till uppehållstillstånd – anpassning minimikrav regelverk för asyl- och anhöriginvandring

Lagen föreslås träda i kraft i 20 juli 2016 och innebär bl a:

- Tidbegränsade uppehållstillstånd för alla skyddsbehövande utom kvotflyktingar.
- Begränsad rätt till anhöriginvandring för skyddsbehövande med tidsbegränsade tillstånd.
- Skärpta försörjningskrav vid anhöriginvandring.



Typfall karaktäristika – många beslutskombinationer

Utfall och nuläge

Framtidsläge

Inkomna före den
24 november

Inkomna efter den
24 november-
TUT 13 mån alt 3 år

Inkomna före och efter
den 20 juli –
anhöriga/försörjningskrav

✓ Singelman/kvinna som vill återförenas
med sin familj

✓ Singelman/kvinna utan familj

✓ Ensamkommande barn som vill återförenas
med sin familj- PUT

✓ Ensamkommande barn utan
familjeåterförening-PUT

✓ Barnfamiljer-PUT

Om barn under 18 år beslutstillfället

✓ Singelman/kvinna - TUT 1/3 år

✓ Ensamkommande barn TUT 1/3 år

✓ Barnfamiljer- TUT 1/3 år

*Flykting TUT 3 år
Alternativt skyddsbehövande
TUT 13 mån*

Omvärldsscenarier

Prognoser

Antalet asylsökande

Individen

1-3 år

Nuläge, 67 000 nuvarande lag och 70 000 tillfällig lag

Ny osäkerhet över tid kan ge olika påverkan individer /nationaliteter

Nuvarande lag	Ensamkommande barn	Ensamstående med barn	Makar med barn	Total
Afghanistan	17 988	1 632	5 936	25 556
Syrien	2 901	4 123	13 115	20 139
Irak	861	1 124	4 539	6 524
Statslös	399	1 012	1 884	3 295
Somalia	1 643	496	116	2 255
Eritrea	1 100	650	97	1 847
Iran	135	220	786	1 141

Tillfällig begränsningslag	Ensamkommande barn	Ensamstående med barn	Makar med barn	Makar utan barn	Singelkvinna	Singelman	Övrigt	Total
Syrien	463	1 211	2 387	2 364	3 104	12 682	1 397	23 608
Afghanistan	3 976	688	1 770	712	585	4 543	590	12 864
Irak	216	408	1 458	589	856	6 793	392	10 712
Statslös	62	248	334	343	793	1 917	184	3 881
Eritrea	73	171	31	74	832	1 840	36	3 057
Iran	52	99	277	334	394	1 761	72	2 989
Somalia	313	163	17	42	854	1 316	44	2 749

Prognosen hittar du på:

www.migrationsverket.se

Klicka vidare:

- Om Migrationsverket
- Styrning och uppföljning
- Skrivelser till regeringen

Aktuell statistik:

- Om Migrationsverket
- Fakta och statistik