

# Arbetsmarknadspolitiska prognoser

Kan Arbetsförmedlingen göra  
prognoser?

## Nej!

- Det är väl det enklaste svaret för både er och mig

## Men självklart kan vi det

- Fyra frågor kan vara värda att besvaras
  - Vad gör vi?
  - Varför gör vi prognoser?
  - Hur gör vi?
  - Hur lyckas vi?

## Vad gör vi?

- Arbetsmarknadsprognos
  - [Nationell](#) - 2 ggr / år
  - [Regional \(län\)](#) - 2 ggr / år
- Yrkesbarometer ([Yrkeskompass](#)) - 2 ggr / år
- [Långsiktig yrkesprognos](#)
- [Var finns jobben?](#)

## Varför gör vi prognoser?

- Arbetsmarkandsprognosen
  - Internt planeringsunderlag
    - Öka effektiviteten i det lokala, regionala och nationella arbetet
    - Underlag för behovsframställning
  - Externt planeringsunderlag
    - Underlag för resurstilldelning
    - Underlag för utformning av t ex arbetsmarknadspolitik

## Varför gör vi prognoser? (2)

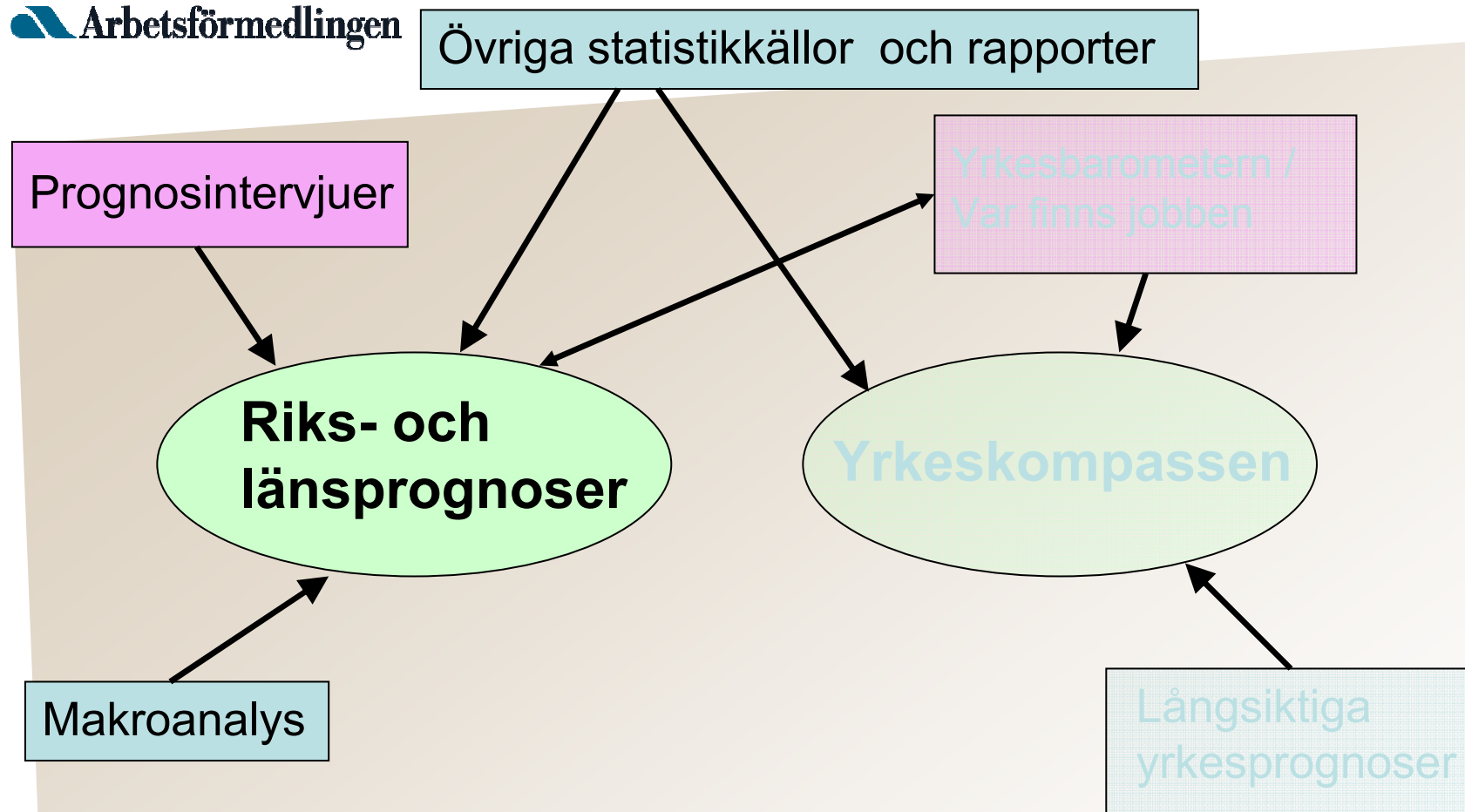
- Yrkesbarometer
  - Arbetsförmedlare
  - Arbetssökande
  - Externa intressenter

## Varför gör vi prognoser? (3)

- Långsiktig yrkesprognos
  - Arbetsförmedlare
  - Arbetssökande
  - Externa intressenter

# Hur gör vi?

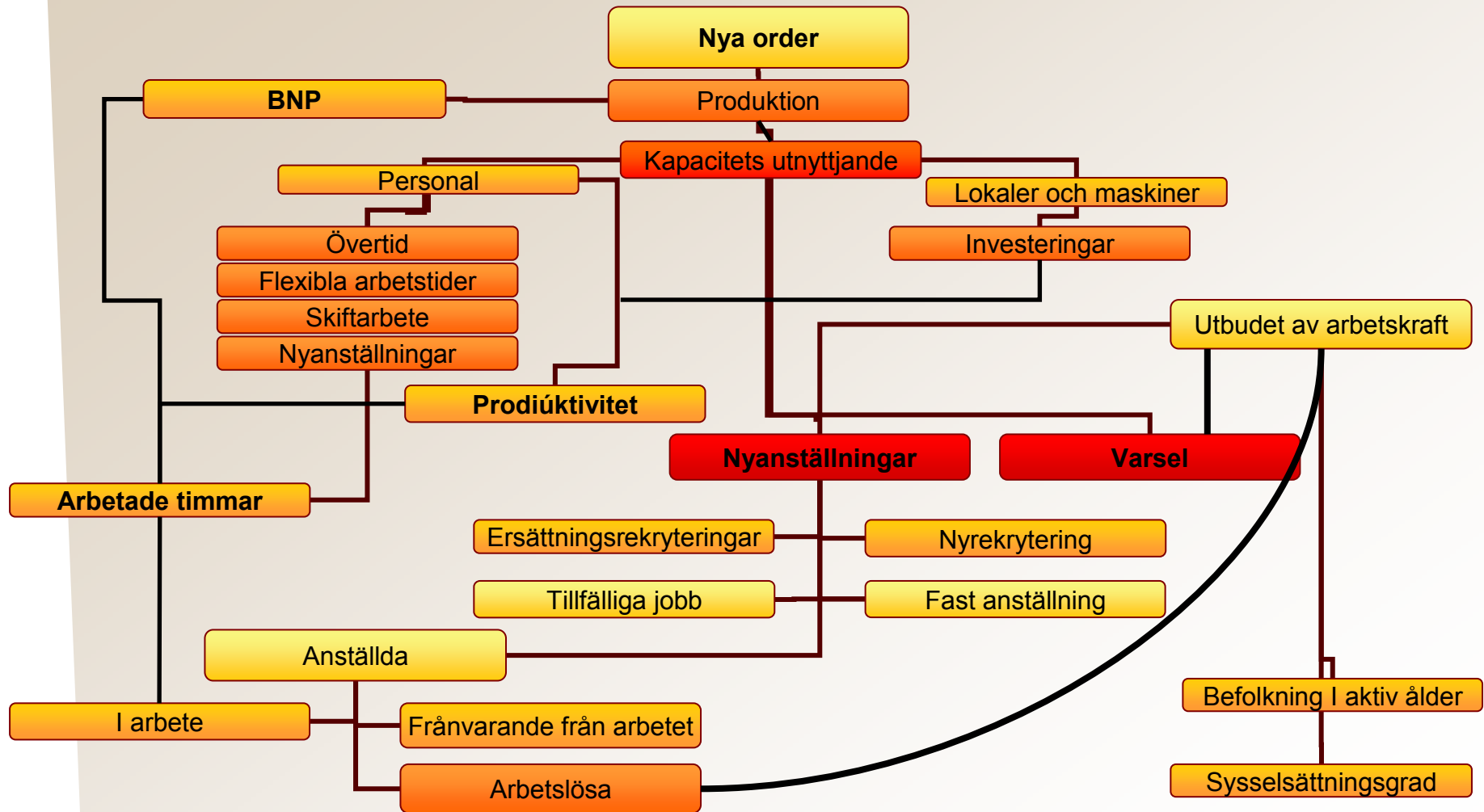




## Makroanalys

- Ledande indikatorer
- Efterfrågan på arbetskraft
- Utbudet av arbetskraft

# Indikator system



## Efterfrågan på arbetskraft

- Intervjuer med arbetsgivare
  - Frågeformulär
  - Urval av arbetsgivare
  - Prognosapplikation

## Arbetskraftsutbudet

- Befolkningsutveckling
- Försäkringskassans prognoser
- In- och utpendling
- Arbetskraftsdeltagande
- Utbildningsdeltagande

## Prognosintervjuer

- Enhetligt intervjuformulär
  - Tidsserier
  - Jämförelser mellan län
- Ca 17 000 arbetsställen intervjuas
- Svarsfrekvens = 72% för privata arbetsställen och 84% för kommunala verksamheter (våren 2011)

## Urval

- Representativt urval av arbetsställen från SCB´s företagsregister
  - näringsgren (SNI2007)
  - arbetsställestorlek
  - län

Totalundersökning för arbetsställen med fler än 100 anställda samt för kommunala verksamheter såväl som landstingsverksamheter.

## Intervjuerna

- Personliga intervjuer (förmedlingsmodellen)
  - Efterfrågeutvecklingen senaste 6 mån samt en bedömning av kommande 12 mån (Riksprognos och länsprognoser)
  - Kapacitetsutnyttjandet (Riksprognos och länsprognoser)
  - Sysselsättningsutvecklingen (Riksprognos och länsprognoser)
  - Rekryteringsbehov och kompetenskrav (Arbetsförmedlingen)



## Intervjuformulär näringsliv

- Grunduppgifter – SCB
- Marknadsutveckling
  - Efterfrågan Senaste 6 mån, Kommande 6 mån, 6 – 12 mån
- Kapacitetsutnyttjande
  - Möjlig produktionsökning innan nyrekrytering

## Intervjuformulär näringsliv

- Sysselsättning och rekrytering
  - Antal anställda (-12 0 ,12, 24)
  - Inhyrd personal (-12 0 ,12, 24)
  - Rekryteringar och avgångar (-6, 0, 6)
  - Säsongsarbeten (-6, 6)
  - För rekrytering aktuella yrken

## Intervjuformulär näringsliv

- Brist på arbetskraft
  - Brist vid rekrytering (-6 -- 0)
  - Brist som innebar ej försök till rekrytering (-6 -- 0)
  - Bristyrken (-6 -- 0)
  - Bristens påverkan på rekryteringen
  - Bristens påverkan på arbetsstället

## Intervjuformulär näringsliv

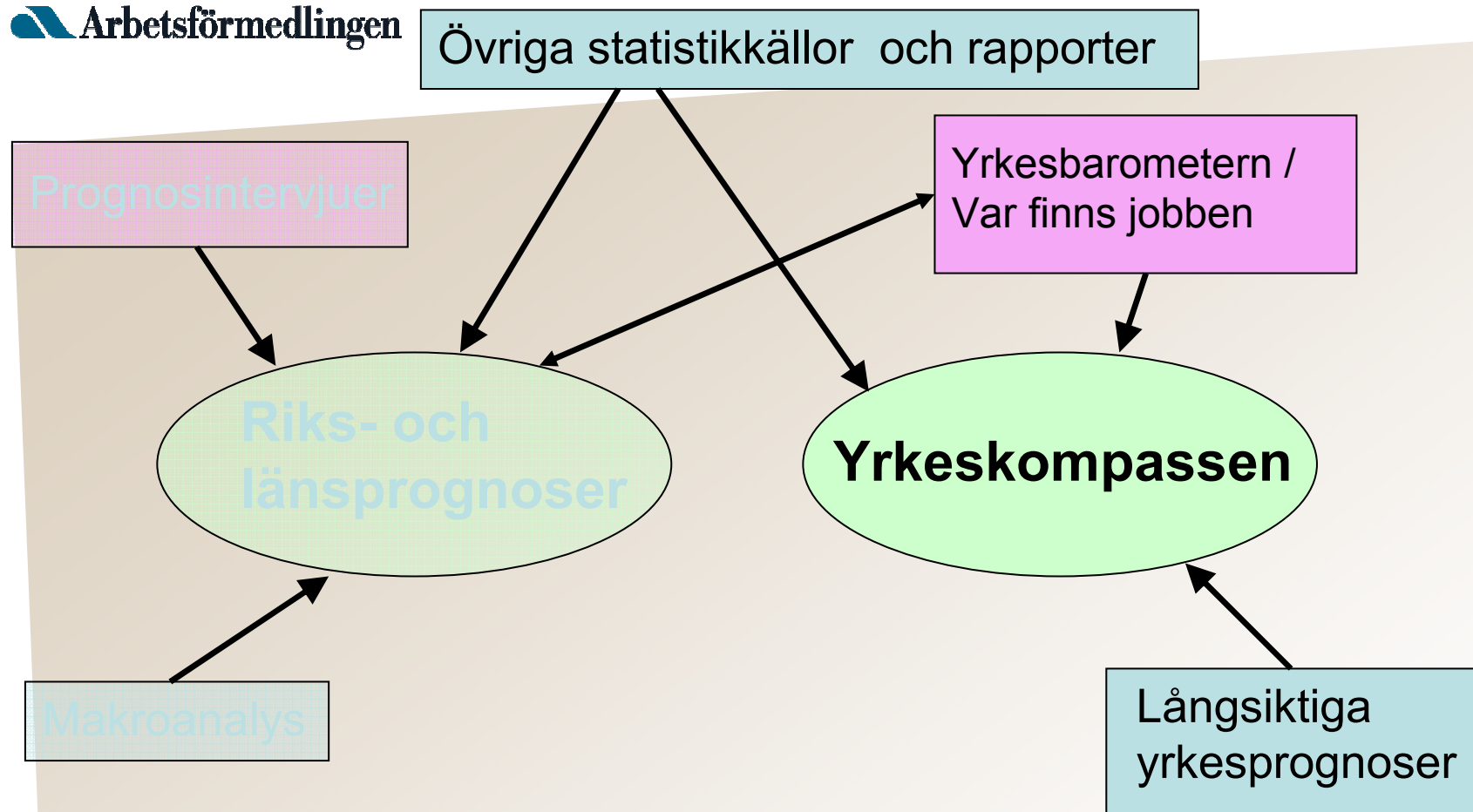
- Ökning av genomsnittslönen (-12 – 0)

## Intervjuformulär offentlig sektor

- Verksamhetsutveckling
  - Förändring av tjänsteproduktion  
( -6, 6, 6 – 12)
- Övertalighet
  - Övertalighet i förhållande till budget

## Prognosens disposition

- **Internationell utblick**
- **Svensk ekonomi**
- **Efterfrågan på arbetskraft**
  - - Vakanser
  - - Sysselsättningsgrad
  - - Utveckling inom olika branscher
- **Utbudet av arbetskraft**
  - - Befolkningen i arbetsför ålder
- **Arbetslöshet**
  - - Arbetslösa
  - - Arbetsökande
  - - Olika gruppers situation på arbetsmarknaden
  - - Långtidsarbetslöshet
  - - Deltidsarbetslöshet
- **Arbetsmarknadspolitiska åtgärder –arbetsmarknadspolitiken**
- **Arbetsmarknadens utmaningar – efterfrågan och utbud**
- **Regionala skillnader**



## Yrkesbarometern

- Prognosintervjuerna
- Kunskap om lokal arbetsmarknad
- Tillskott genom t ex utbildning



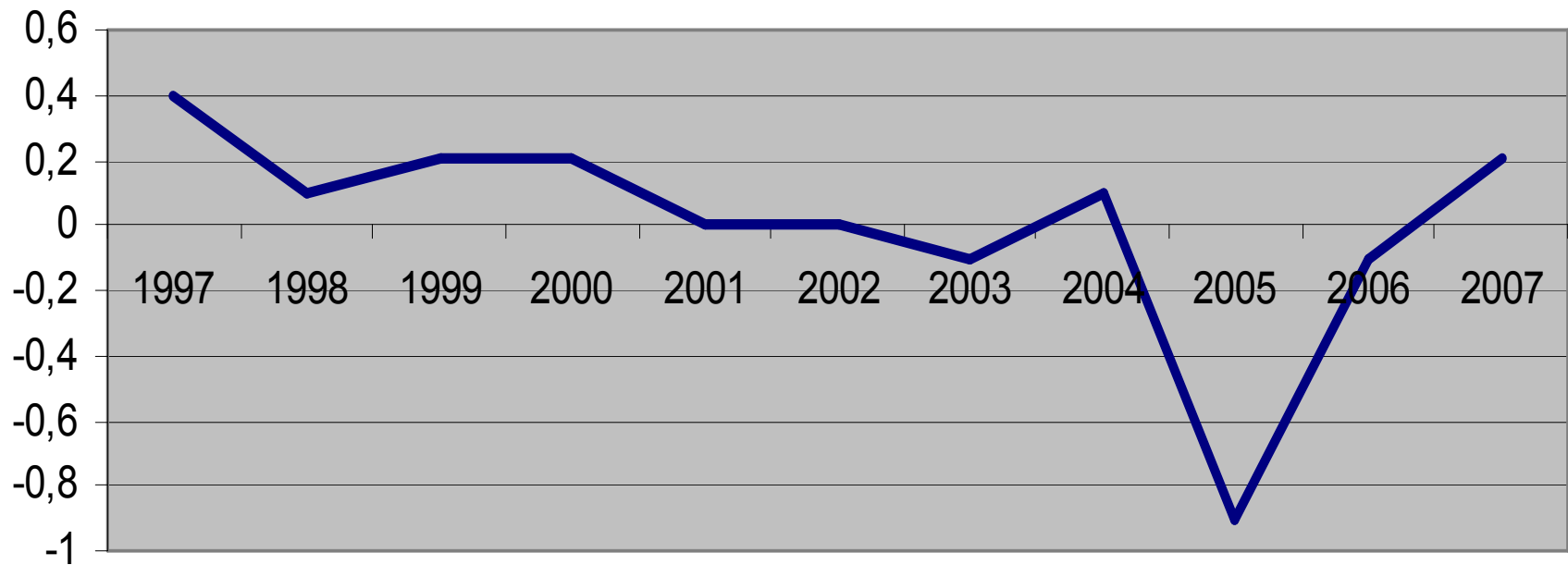
## Långsiktig yrkesprognos

- Yrkesbarometern
- Tillskott t ex genom utbildning
- Branschintervjuer

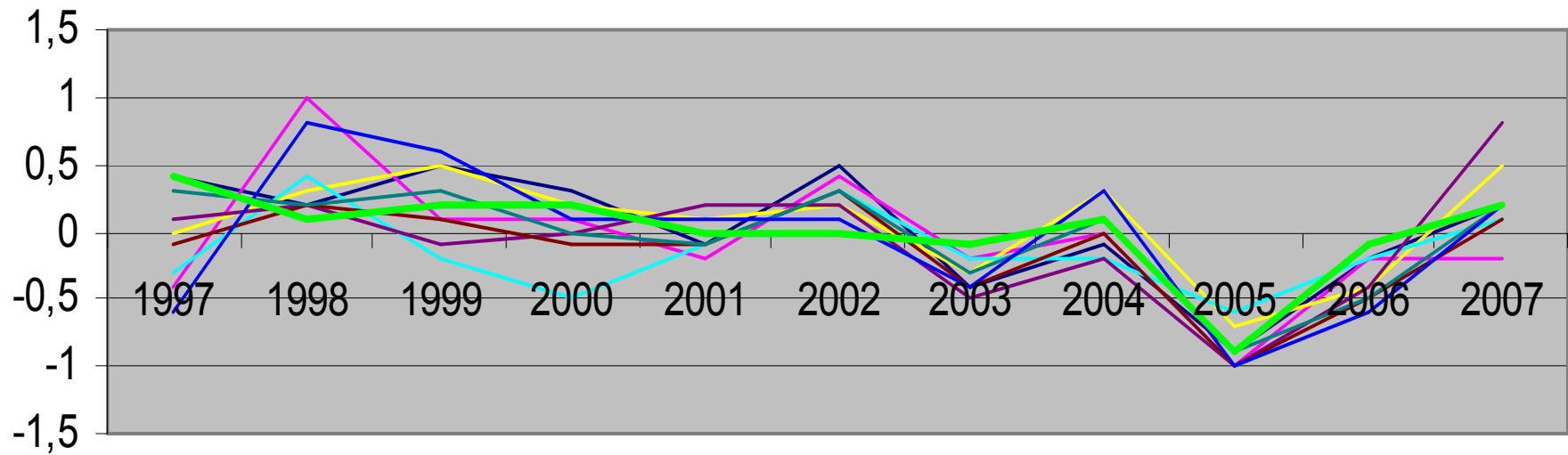
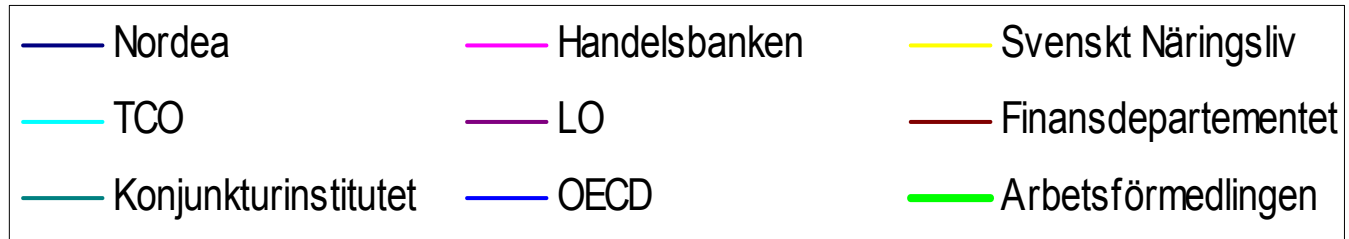
# Lyckas vi då?

### Avvikelse prognos - utfall

— Arbetsförmedlingen



## Avvikelse prognos - utfall



## Sammanfattning

- Vad gör vi?
  - Arbetsmarknadsprognoser
  - Yrkesprognoser
- Varför gör vi prognoser?
  - Planering
- Hur gör vi?
  - Förmedlingsmodellen
- Hur lyckas vi?
  - Bra!