



Statistics Sweden

Statistiska centralbyrån

Visa data!

Joakim Malmdin, SCB

Norrköping 2012-09-06





Presentation av statistik

- Syfte





Presentation av statistik

- Text (inklusive matematisk text)
- Tabeller
- Diagram (inklusive kartor)





Från data till statistik

1. Mikrodata
2. Tabell – fakta
3. Tabell – mönster
4. Diagram – mönster



Tabell - fakta

Tabell 1
Löner, 2012

Identitet	Kön	Lön	Utbildning
1	F	19	Gymnasium
2	M	18	Gymnasium
3	M	26	Forskarutbildning
4	F	20	Universitet
5	F	22	Forskarutbildning
6	M	25	Universitet

Källa: Simulerat data, 2012



Tabell - mönster

Tabell 2

Genomsnittlig lön efter utbildning och kön, 2012

Tusen kronor per månad

Utbildning	Kön	
	Män	Kvinnor
Gymnasium	18	19
Universitet	25	20
Forskarutbildning	26	22

Källa: Simulerat data, 2012

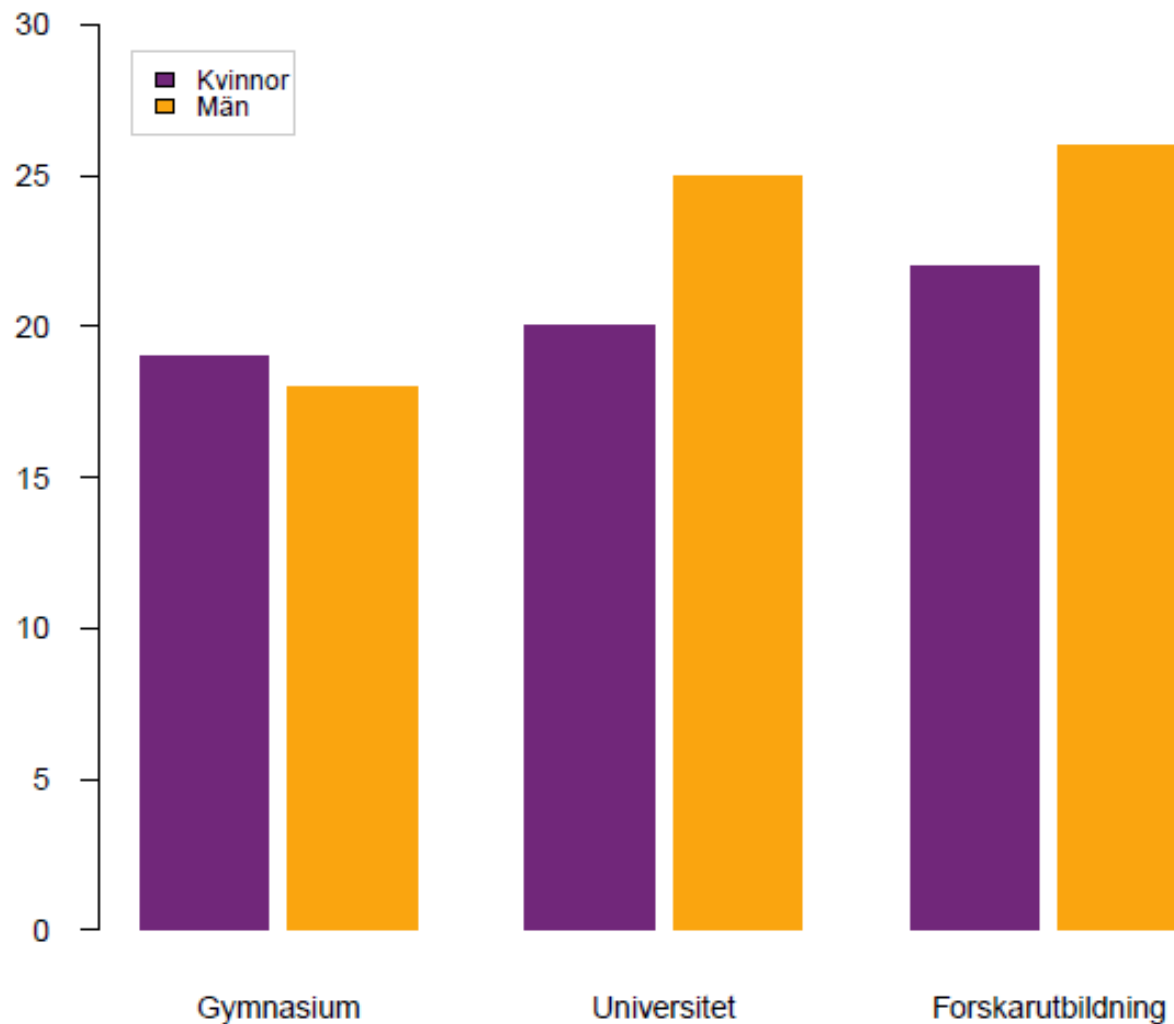


Diagram 1

Medellön per månad, 2012

Efter utbildning och kön

Tusen kronor





Rubrik

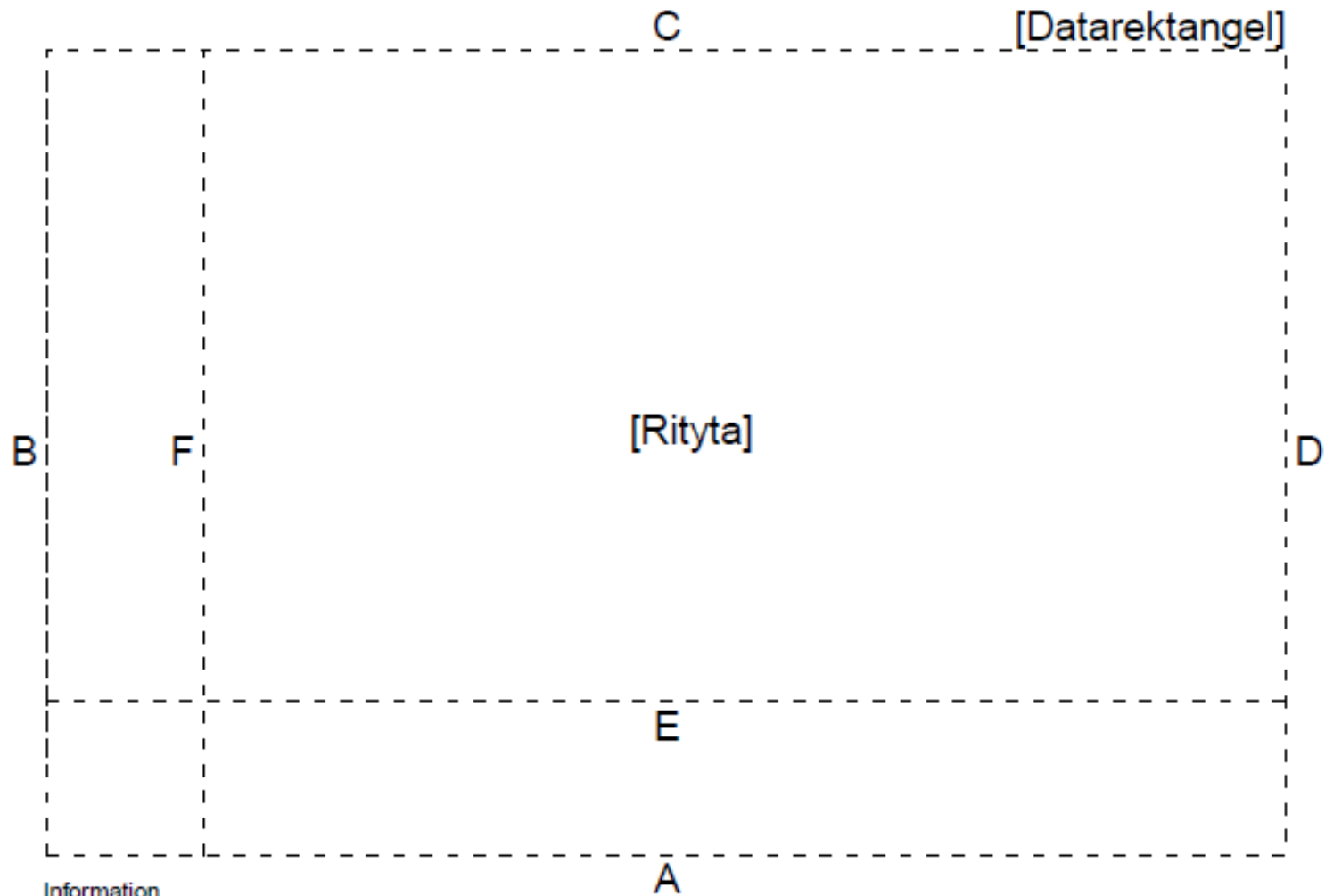
Datarektangel

Kringinformation





Schablon 1
Huvudrubrik
Underrubrik

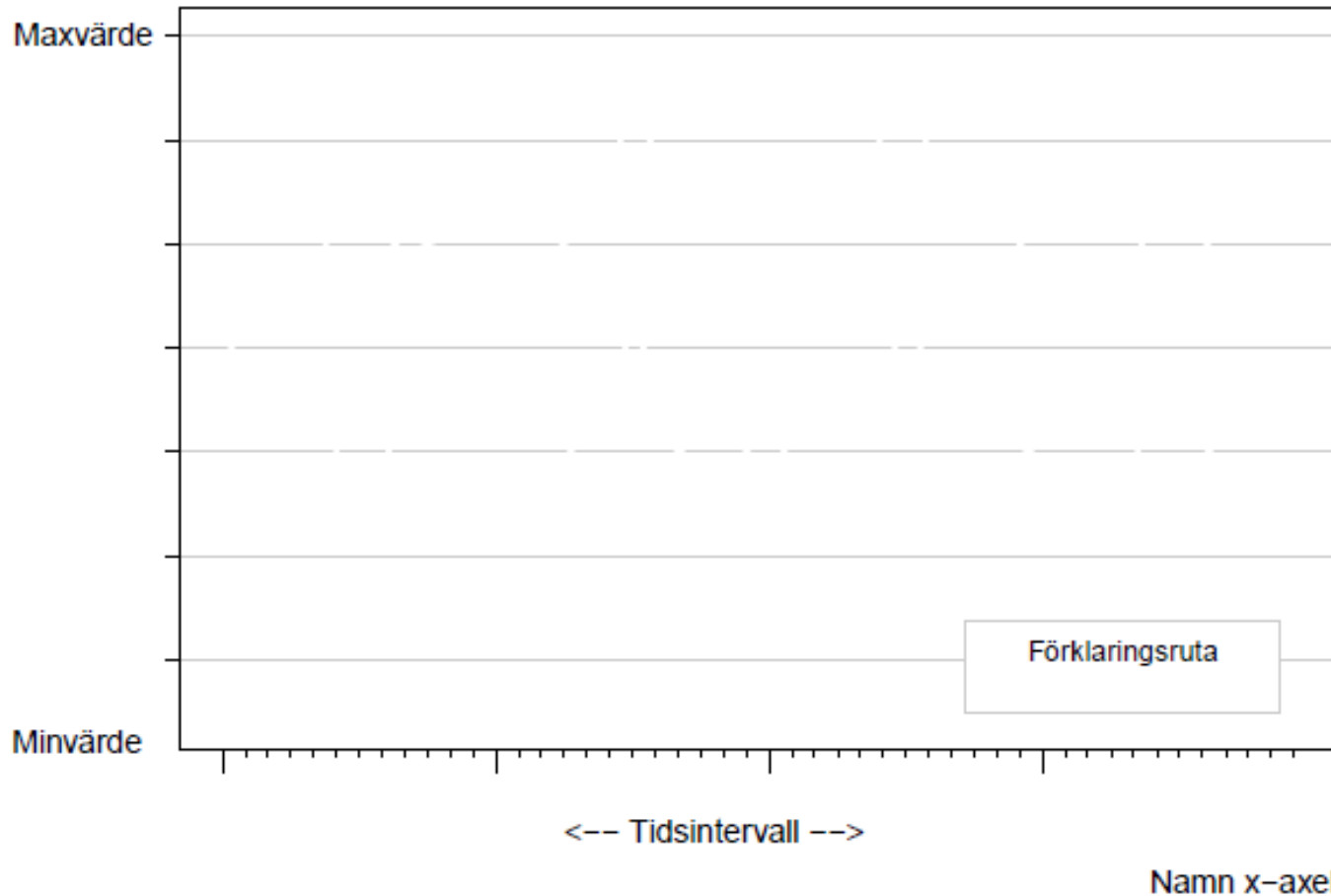


Schablon 2

Huvudrubrik

Underrubrik

Namn y-axel



Information
Fotnoter
Källhänvisning
Tidsangivelse för diagramskapandet
Logotyp Sveriges officiella statistik



Schablon 3

Huvudrubrik

Underrubrik

Namn y-axel

Maxvärde

Minvärde

Kategori 1

Kategori 2

Kategori 3

Information
Fotnoter
Källhänvisning
Tidsangivelse för diagramskapandet
Logotyp Sveriges officiella statistik



Kringinformation

- Till kringinformation hör
 - Källhänvisning
 - Eventuella fotnoter
 - Eventuell tidsangivelse
 - Eventuell logotyp för Sveriges officiella statistik
 - Eventuell övrig information om data



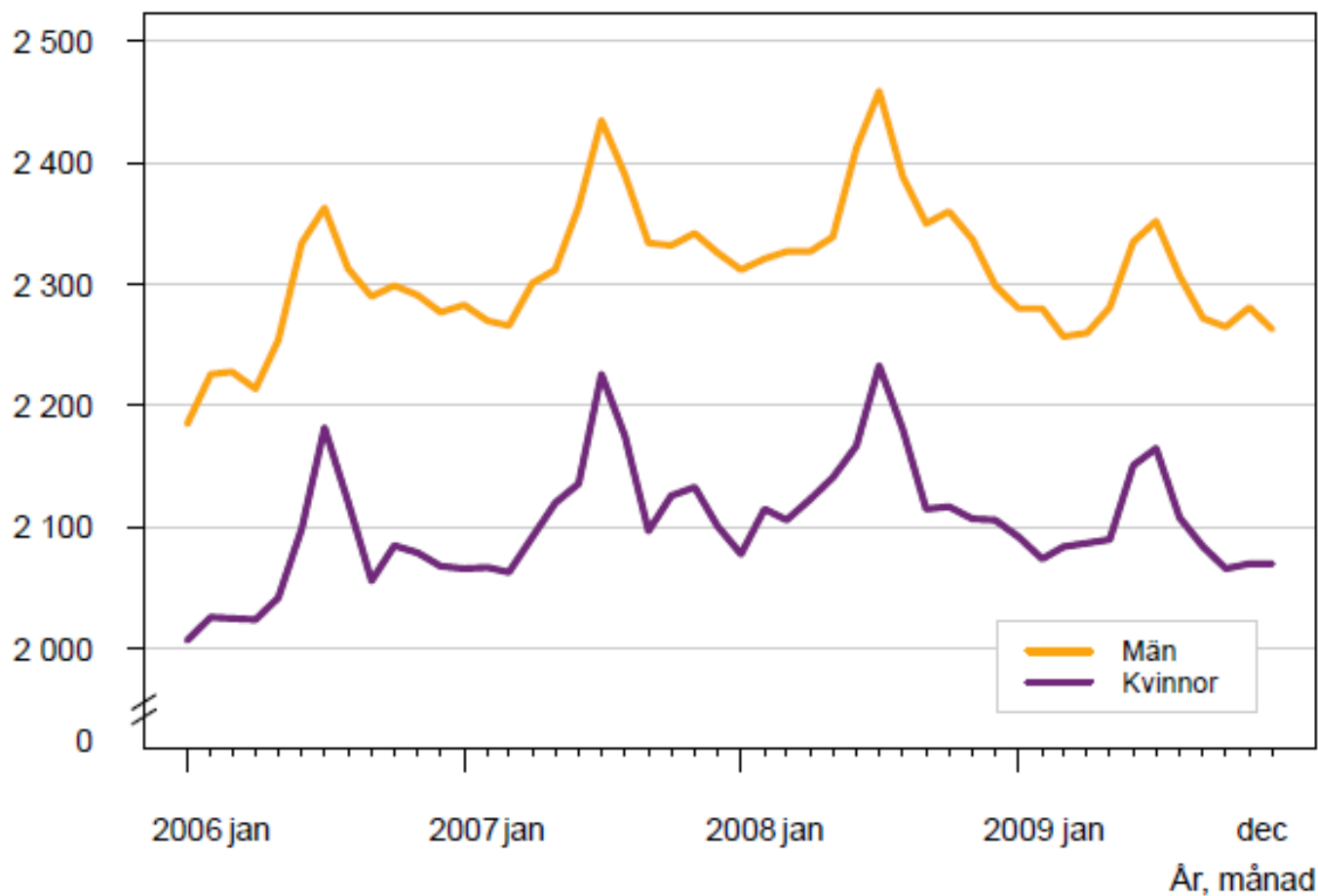
TIDSSERIEDATA



Diagram 1

Antal sysselsatta i Sverige, månadsvis, år 2006–2009
I åldrarna 16–64 år, uppdelat efter kön

Tusental



Information: Urvalsundersökning. Data är inte säsongrensade.

Källa: SCB, Arbetskraftsundersökningarna (AKU). Statistikdatabasen – Sysselsatta från och med 2005.

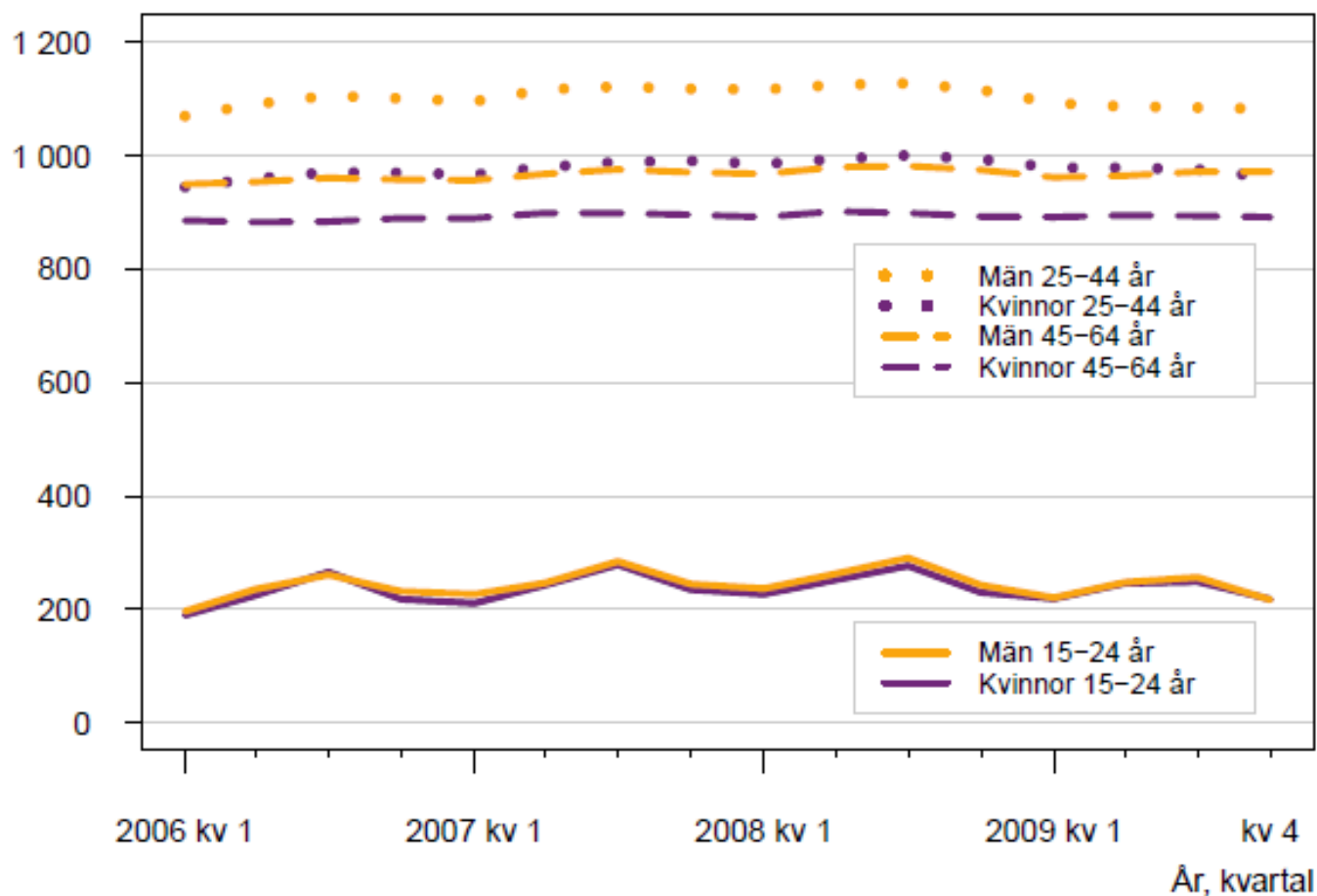
Diagrammet skapades 2012-06-04

Diagram 7

Antal sysselsatta i Sverige, kvartalsvis, år 2006–2009

I åldrarna 15–24, 25–44 och 45–64 år, uppdelat efter kön

Tusental



Information: Urvalsundersökning. Data är inte säsongrensad.

Källa: SCB, Arbetskraftsundersökningarna (AKU). Statistikdatabasen – Sysselsatta från och med 2005.

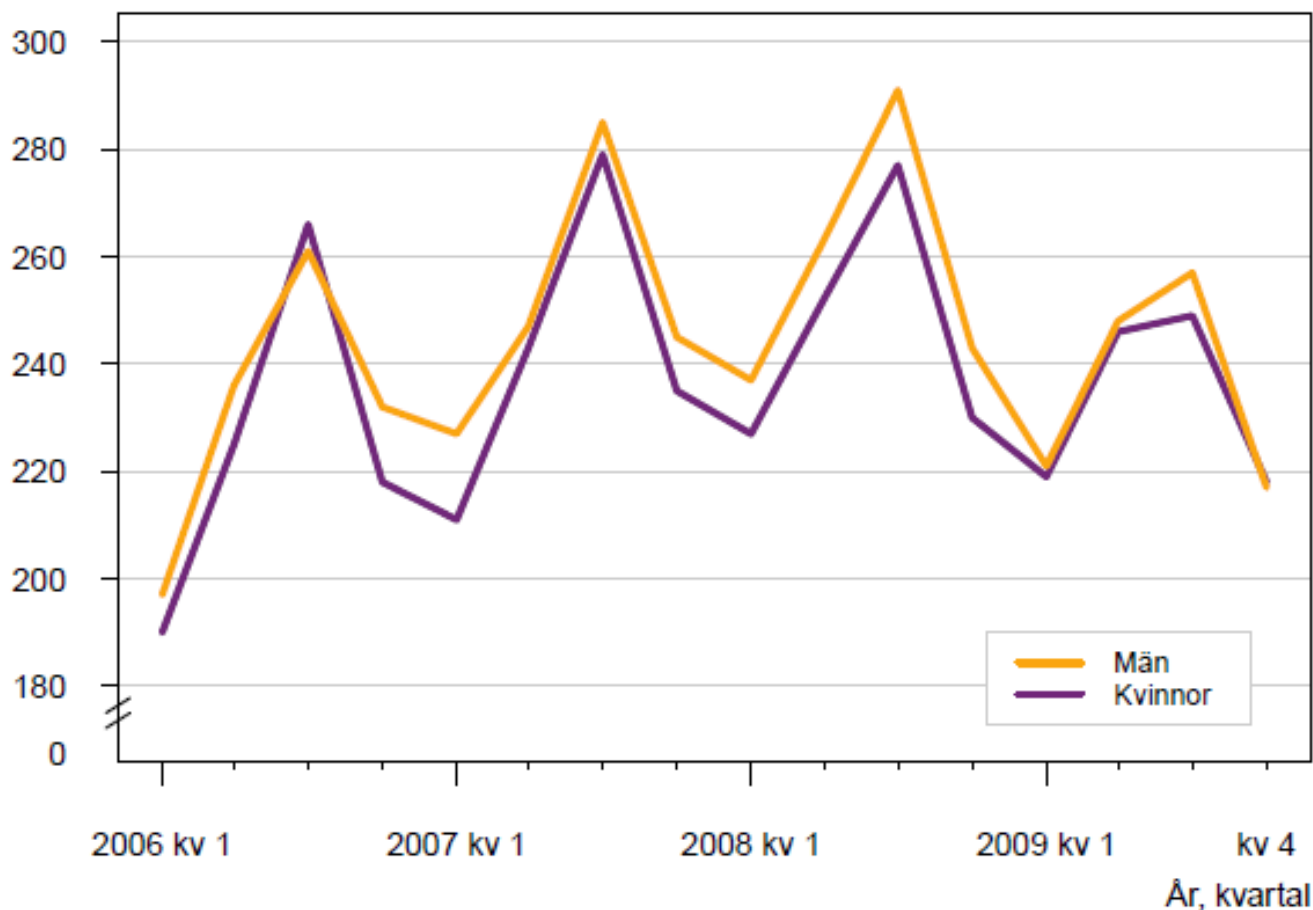
Diagrammet skapades 2012-06-05

Diagram 8

Antal sysselsatta i Sverige, kvartalsvis, år 2006–2009

I åldrarna 15–24, uppdelat efter kön

Tusental



Information: Aggregerade data från månadsvis urvalsundersökning. Data är inte säsongrensade.
Källa: SCB, Arbetskraftsundersökningarna (AKU). Statistikdatabasen – Sysselsatta från och med 2005.
Diagrammet skapades 2012-06-05

TVÄRSNITTSDATA



Diagram 10

Antal sysselsatta i Uppsala, Södermanlands och Dalarnas län, år 2008. I åldrarna 16–75 år

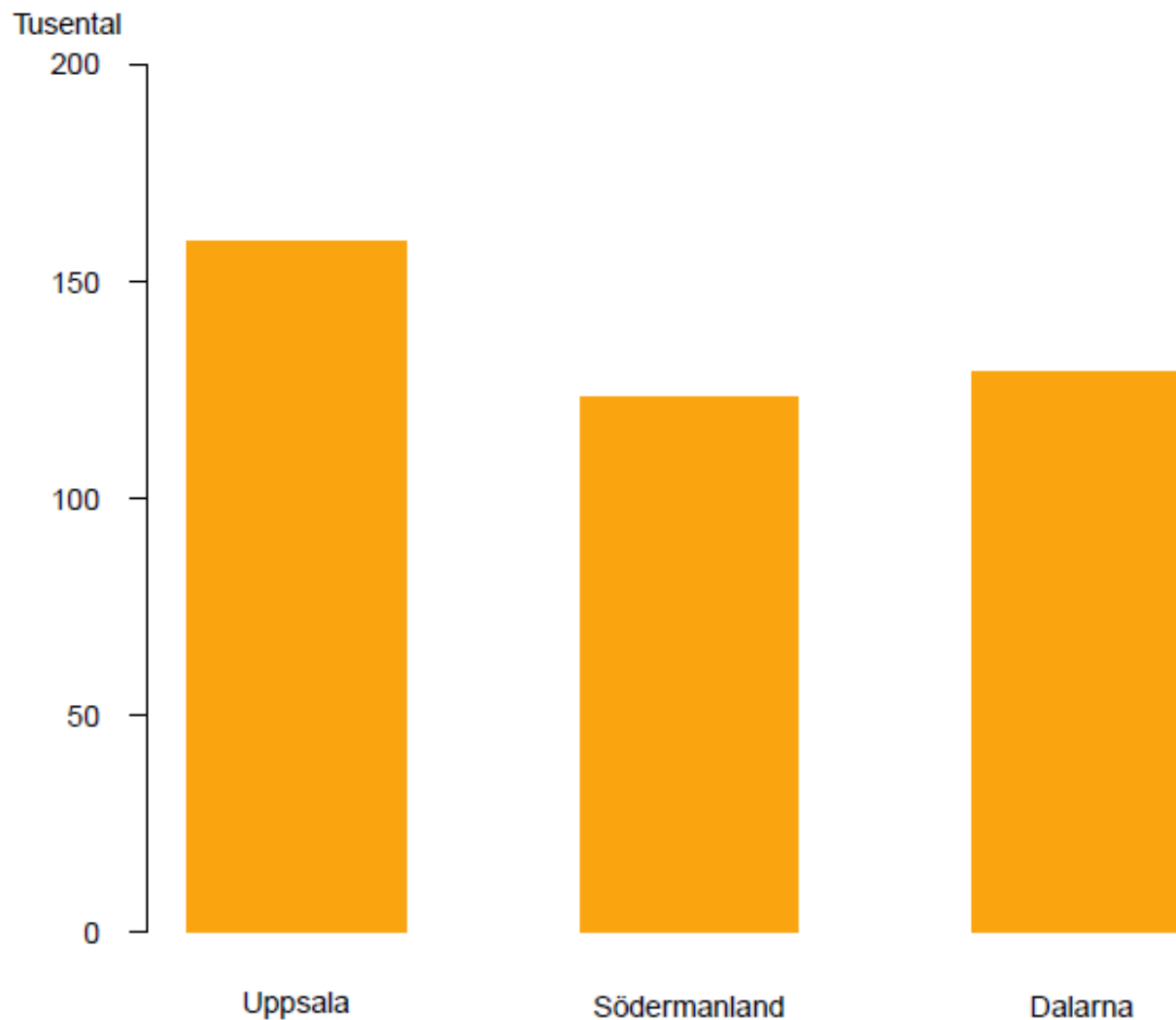


Diagram 12

Antal sysselsatta i Dalarnas län, år 2008

I åldrarna 16–75 år, efter kommun

Kommun

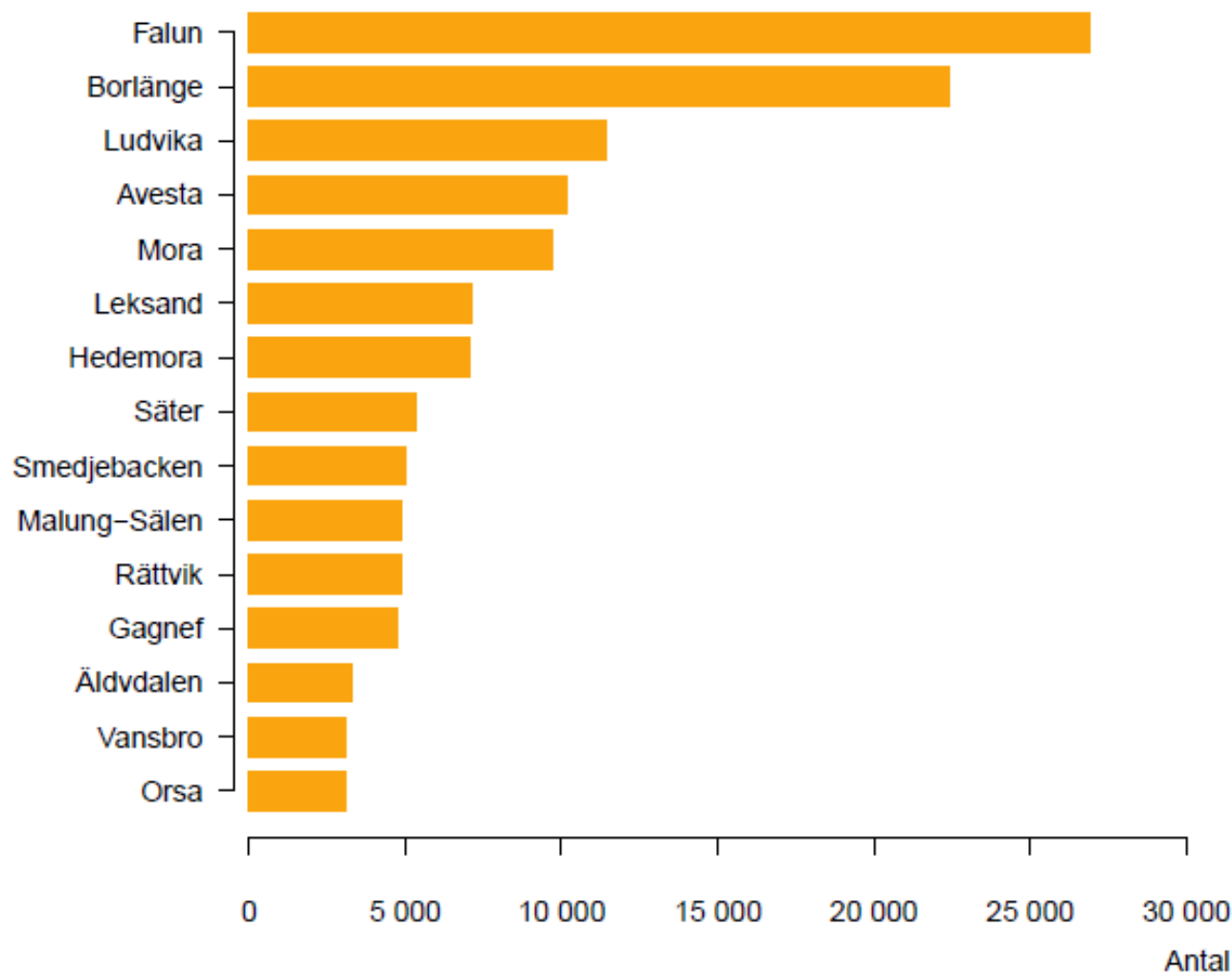
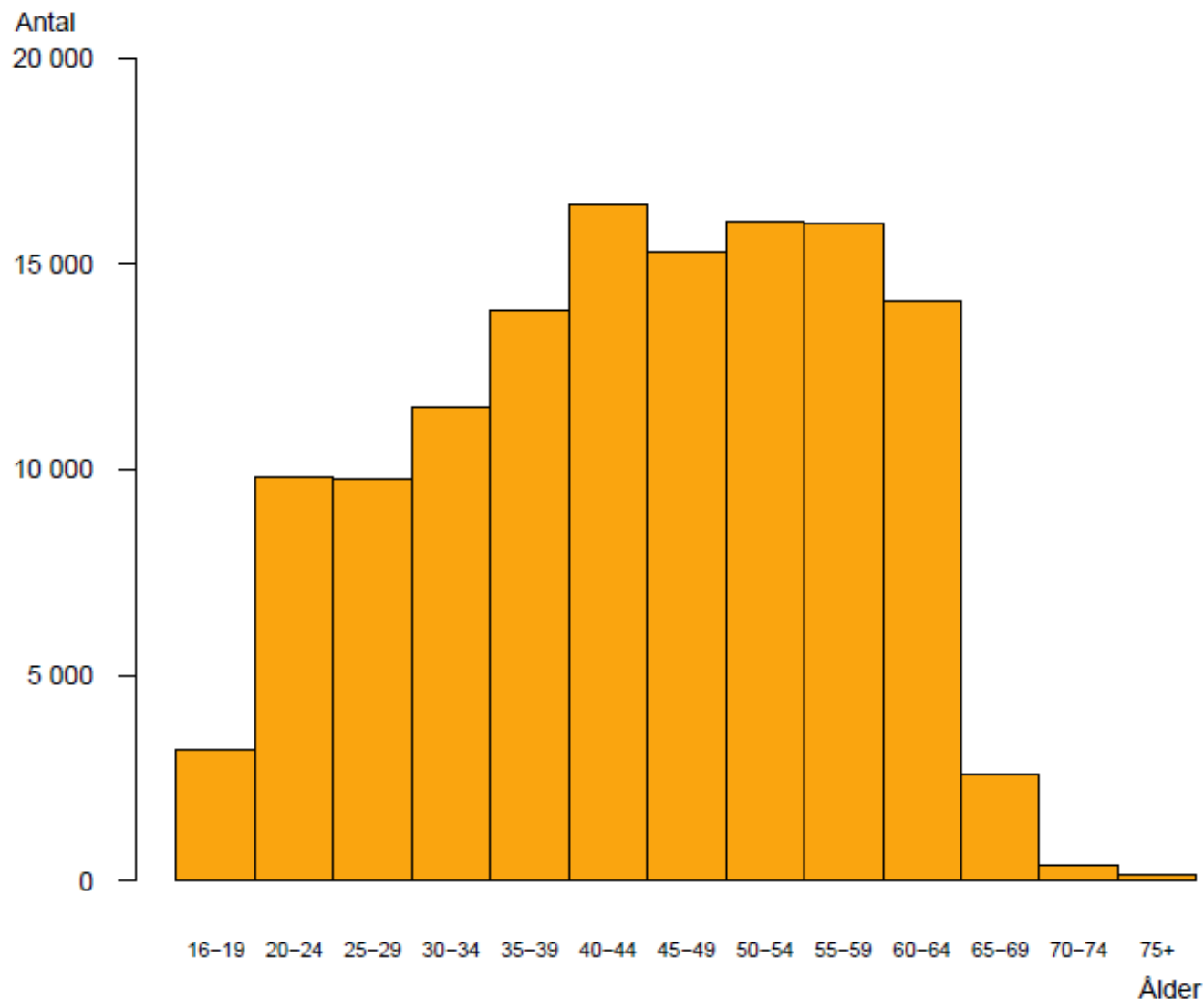


Diagram 15

Åldersfördelning av sysselsatta i Dalarnas län, år 2008 I åldrarna 16-75+ år

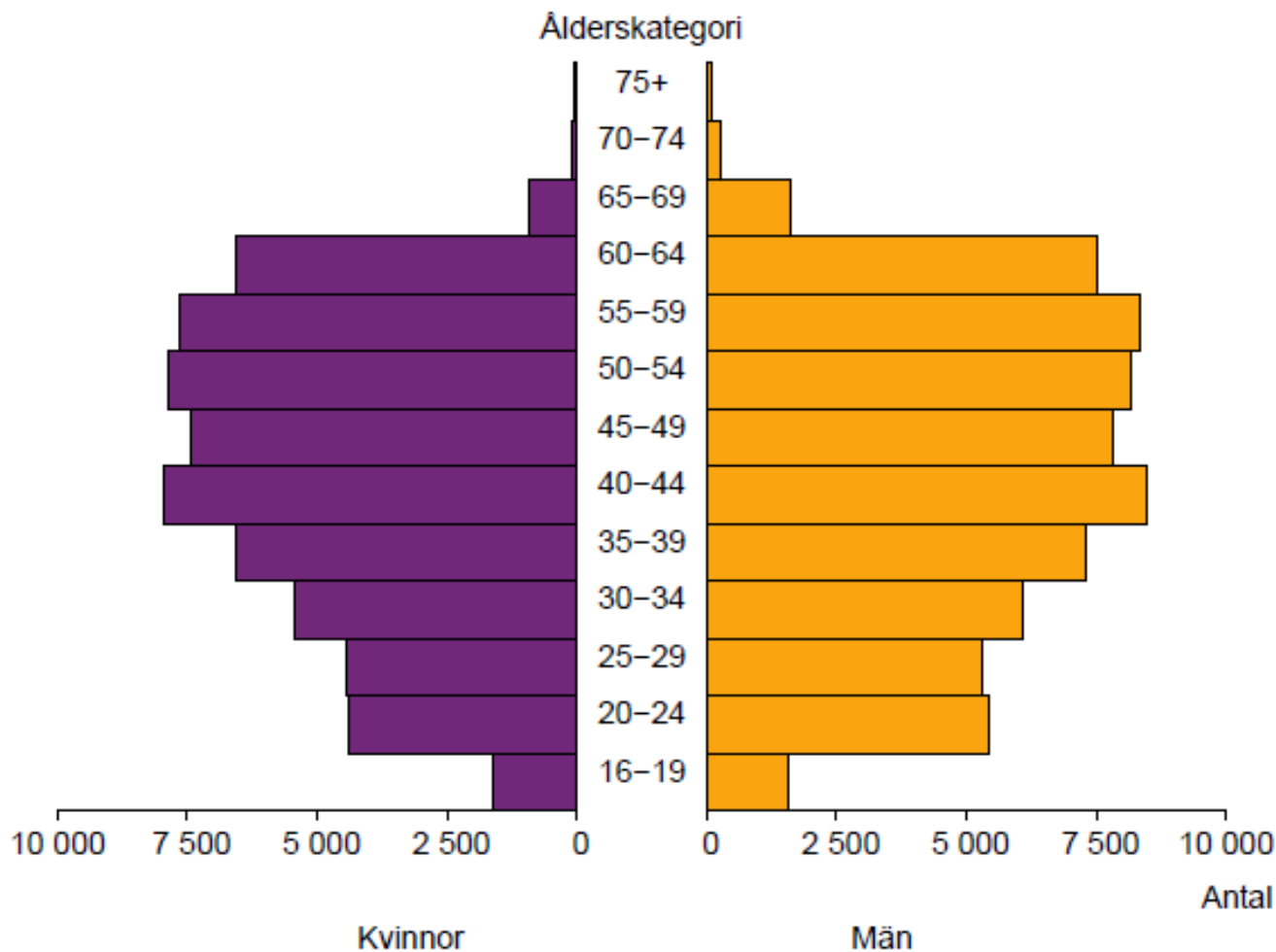


Källa: SCB, Registerbaserad arbetsmarknadsstatistik (RAMS). Hela befolkningen 16+ år, 2004-.
Diagrammet skapades 2012-06-07

Diagram 16

Åldersfördelning av sysselsatta i Dalarnas län, år 2008

I åldrarna 16–75+ år, efter kön

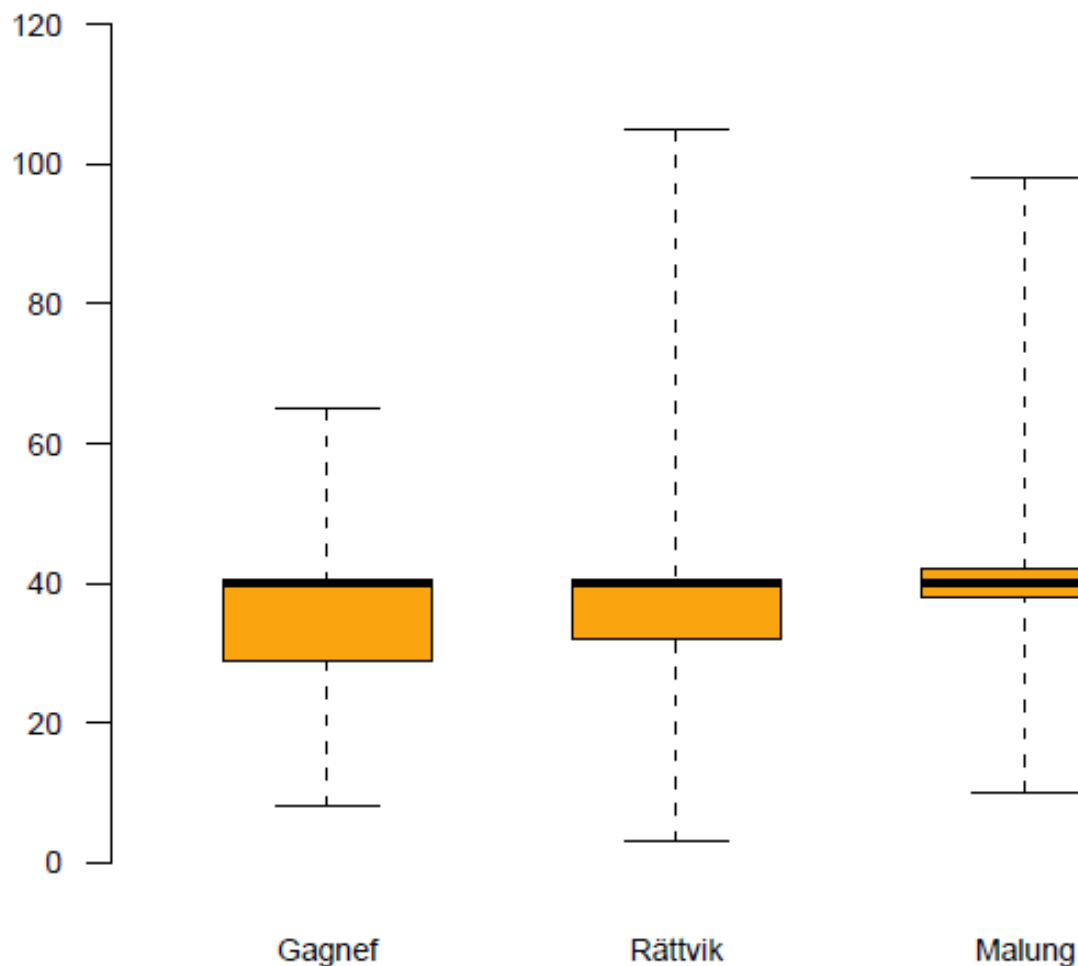


Källa: SCB, Registerbaserad arbetsmarknadsstatistik (RAMS). Hela befolkningen 16+ år, 2004-.
 Diagrammet skapades 2012-06-07

Diagram 13

Antal arbetade timmar per vecka i Gagnef, Rättvik och Malung, år 2008. I åldrarna 16–74 år

Timmar

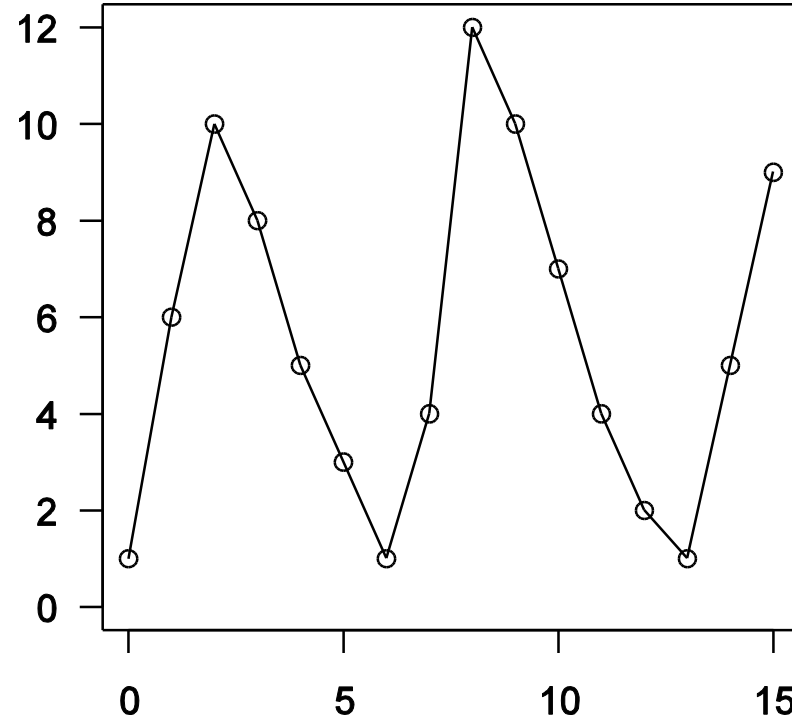


Information: Lådagrammen visar spridningen av hur många timmar de utvalda personerna i de olika kommunerna angett att de vanligen arbetar. Undersökningen görs varje månad.

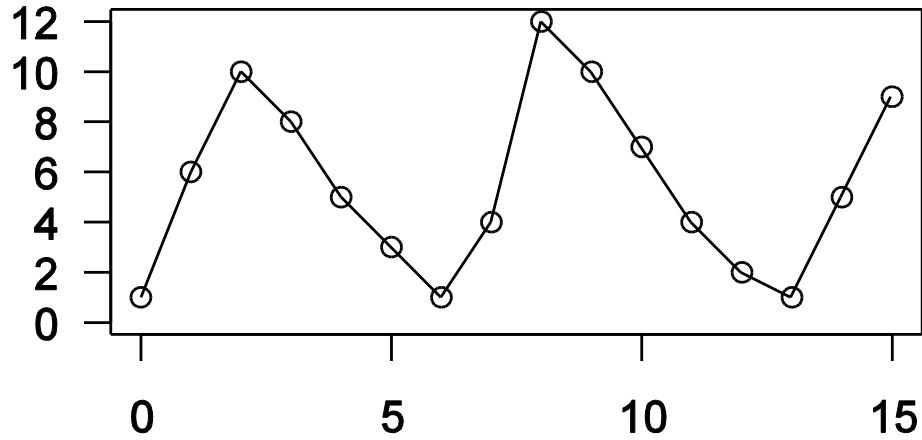
Källa: SCB, Arbetskraftsundersökningarna (AKU).



Förändringskvot



Förändringskvot



Syftet med standardisering

- Underlätta för användaren och läsaren
 - Tillgänglighet (formen)
 - Fokus (innehållet)

- Underlätta för producenten
 - Effektivitet
 - Vederhäftighet

